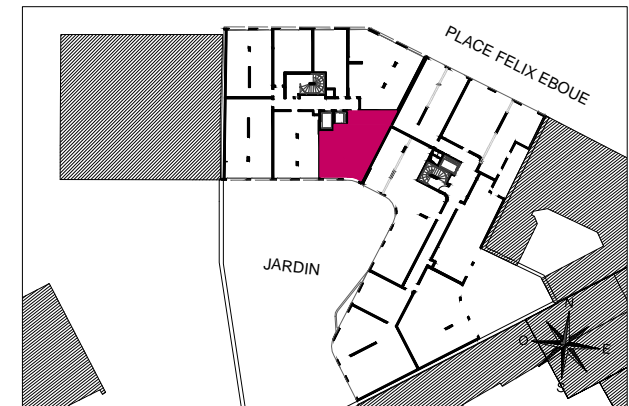
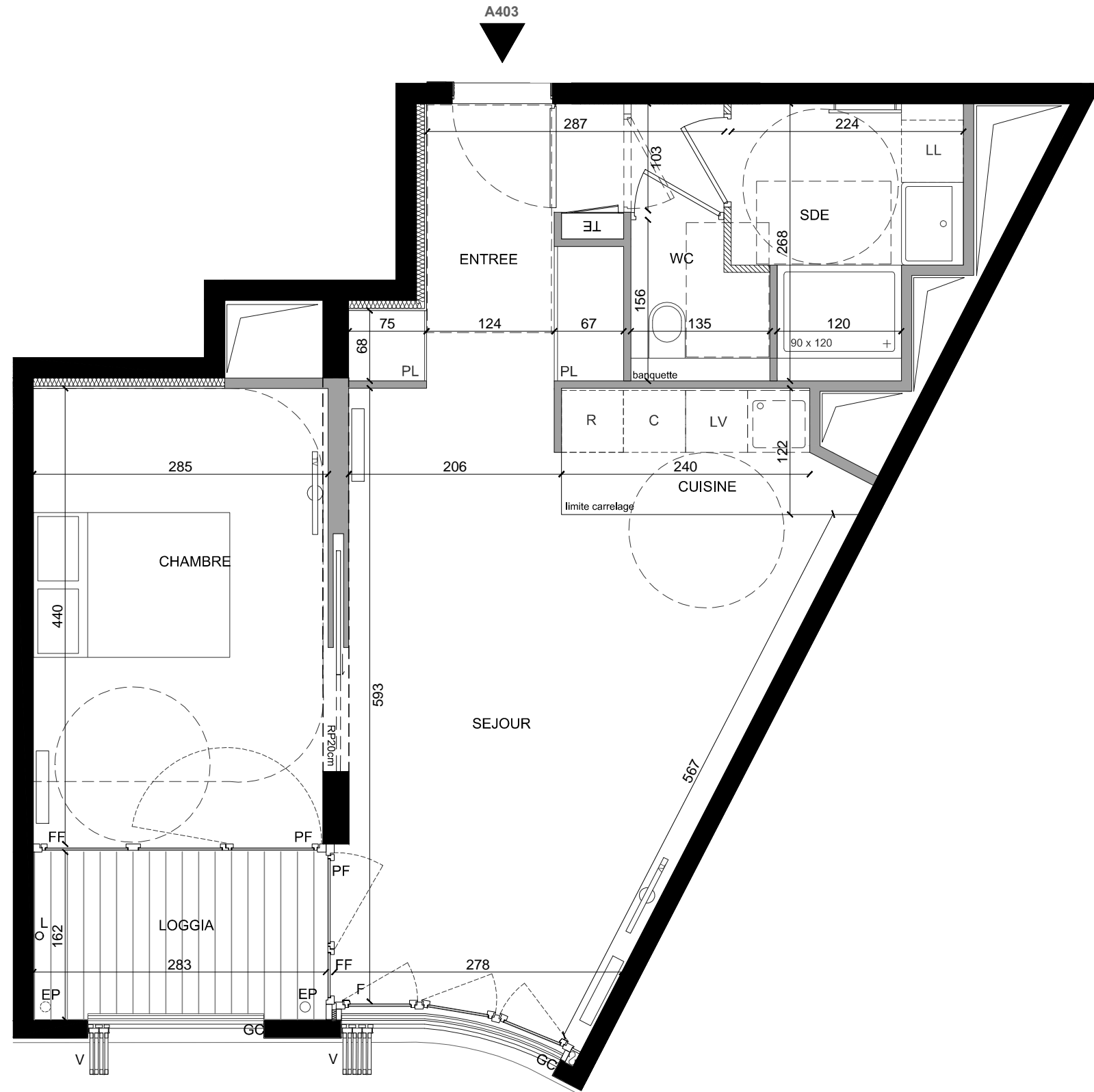


4 Place Félix Eboué  
PARIS 75012



HALL A  
APPARTEMENT DE 2 PIECES  
A403 - 4ème étage



ENTREE	6.6 m <sup>2</sup>
SEJOUR	20.5 m <sup>2</sup>
CUISINE	3.2 m <sup>2</sup>
CHAMBRE	12.6 m <sup>2</sup>
SDE	4.8 m <sup>2</sup>
WC	1.9 m <sup>2</sup>

**SURFACE TOTALE HABITABLE** 49.6 m<sup>2</sup>

LOGGIA 4.5 m<sup>2</sup>

**SURFACE TOTALE PRIVATIVE** 54.1 m<sup>2</sup>

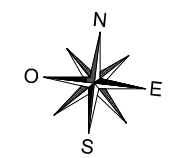




**LEGENDE**

F Fenêtre	☰ Sèche-serviettes
PF Porte-fenêtre	▭ Radiateur
VR Volet roulant	⊖ TV prise type RJ 45
V Volet	LL Lave vaisselle
GC Garde-corps	LL Lave linge
☐ Soffites	C Cuisson
TE Tableau électrique	R Réfrigérateur
▨ Cloison démontable	R/C Réfrigérateur / Cuisson
RP Retombée de poutre	EP Descente eaux pluviales
FF Fenêtre fixe	L Luminaire
PL Placard	PE Point d'eau

Indice B Juin 2017  
 Echelle : 1/50 0 0.5 1 2



Nota : Les surfaces des placards sont comprises dans celles des pièces où ils se situent. Des modifications sont susceptibles d'être apportées à ce plan en fonction des nécessités techniques, réglementaires ou administratives de la réalisation, tant en ce qui concerne les dimensions libres que les équipements. Les soffites, faux-plafonds, retombées, gaines techniques, canalisations, trappes de visite, descentes d'eaux pluviales, équipements électriques, ne sont pas systématiquement représentés ou le sont à titre indicatif. Les dimensions et les implantations des appareils de chauffage, lorsqu'ils sont représentés, sont indicatifs et seront soumis à la conformité de l'étude thermique.