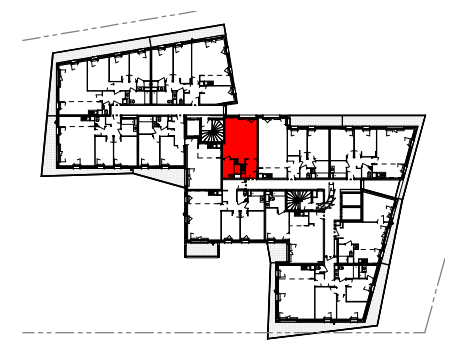


**TRIOLOGE**  
 Rue Henri Poincaré  
 92380 Asnières-sur-Seine



Rue Henri Poincaré

**Hall D / Appartement 1 pièce  
 n° D.305  
 au 3ème Etage**

SEJOUR - CUISINE	28.92 m <sup>2</sup>
SALLE D'EAU	5.19 m <sup>2</sup>
<b>TOTAL SURFACE HABITABLE</b>	<b>34.11 m<sup>2</sup></b>

**EMERIGE** SCCV Asnières Lot D  
 17-19 rue Michel le Comte  
 75003 PARIS

**VINCI**  
 IMMOBILIER

**LEGENDES**

	Lave Linge	PV Pare-vue	FA Fenêtre avec allège
	Lave Vaiselle	GC Garde-corps	PF Porte Fenêtre
	Réfrigérateur	PL Placard	FF Fenêtre fixe
	Bloc cuisson	TE Tableau Electrique	
	Faux-plafond	VR Volet Roulant	

MAI 2016

Indice -

**Nota 1 :** Les surfaces de placard sont comprises dans la surface des pièces où ils se situent. Le calepinage des dalles sur plot est à titre indicatif.  
**Nota 2 :** Des modifications sont susceptibles d'être apportées à ce plan en fonction des nécessités techniques réglementaires ou administratives de la réalisation, tant en ce qui concerne les dimensions libres que l'équipement. Les surfaces indiquées sont approximatives, les retombées, faux-plafonds, seuils, trappes de visite ainsi que l'emplacement des équipements sont figurés à titre indicatif. Les plantations ne sont pas contractuelles. Aucun plan de travail ni mobilier dans la cuisine n'est prévu.