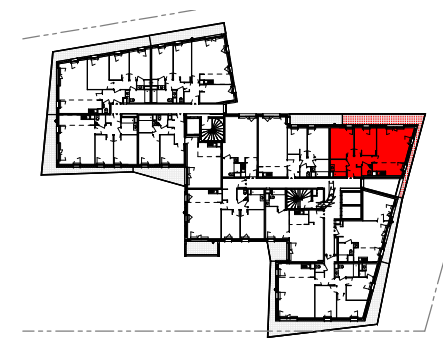


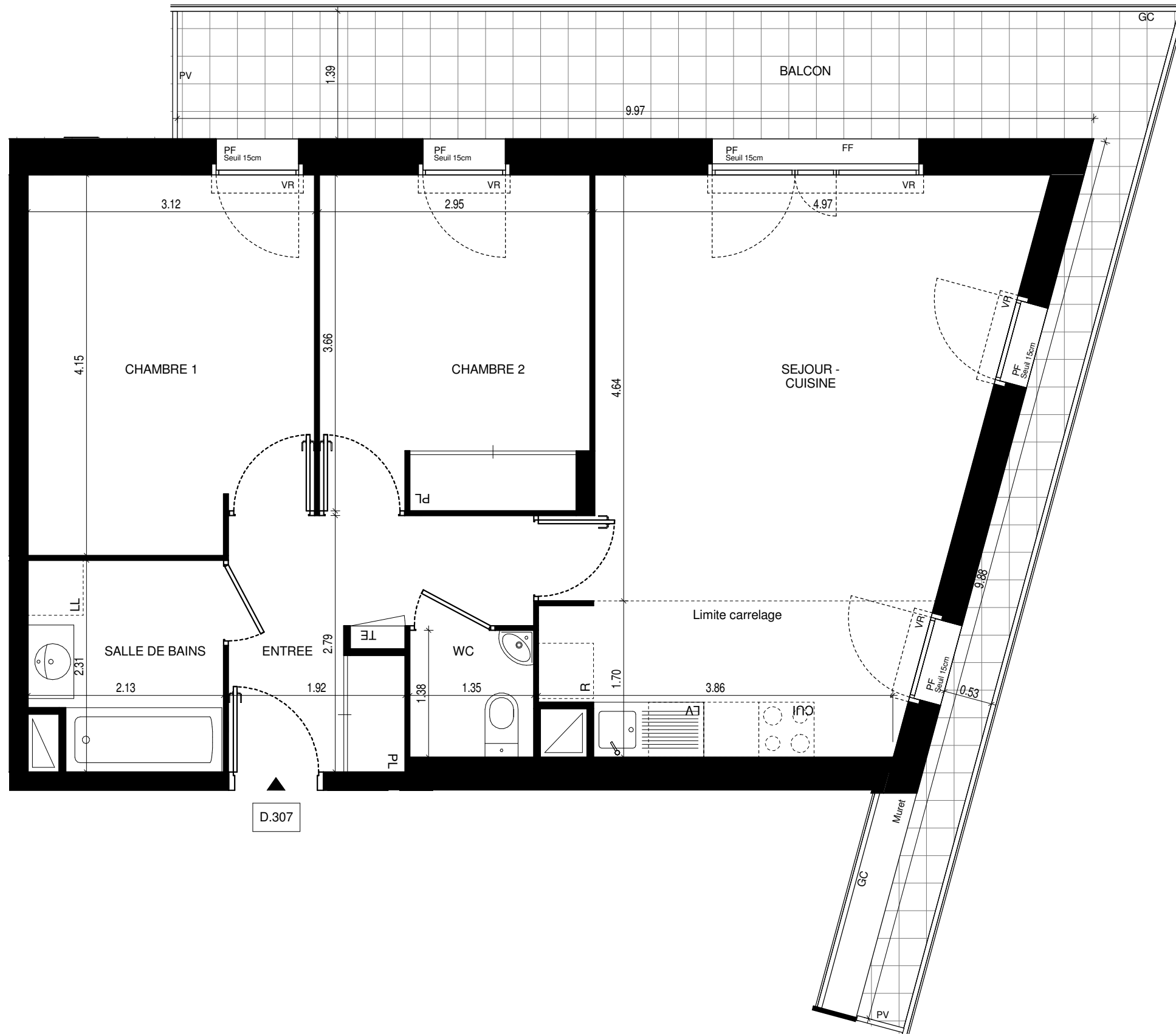
**TR  
LOGE**  
Rue Henri Poincaré  
92380 Asnières-sur-Seine



Rue Henri Poincaré

**Hall D / Appartement 3 pièces  
n° D.307  
au 3ème Etage**

ENTREE	6.99 m <sup>2</sup>
SEJOUR - CUISINE	27.26 m <sup>2</sup>
CHAMBRE 1	12.44 m <sup>2</sup>
CHAMBRE 2	10.65 m <sup>2</sup>
SALLE DE BAINS	4.62 m <sup>2</sup>
WC	1.86 m <sup>2</sup>
<b>TOTAL SURFACE HABITABLE</b>	<b>63.83 m<sup>2</sup></b>
BALCON	20.22 m <sup>2</sup>
<b>TOTAL SURFACE ANNEXES</b>	<b>20.22 m<sup>2</sup></b>
<b>TOTAL SURFACE HABITABLE + ANNEXES</b>	<b>84.05 m<sup>2</sup></b>



D.307



**Nota 1** : Les surfaces de placard sont comprises dans la surface des pièces où ils se situent. Le calepinage des dalles sur plot est à titre indicatif.  
**Nota 2** : Des modifications sont susceptibles d'être apportées à ce plan en fonction des nécessités techniques réglementaires ou administratives de la réalisation, tant en ce qui concerne les dimensions libres que l'équipement. Les surfaces indiquées sont approximatives, les retombées, faux-plafonds, seuils, trappes de visite ainsi que l'emplacement des équipements sont figurés à titre indicatif. Les plantations ne sont pas contractuelles. Aucun plan de travail ni mobilier dans la cuisine n'est prévu.



SCCV Asnières Lot D  
17-19 rue Michel le Comte  
75003 PARIS



**LEGENDES**

	Lave Linge		Pare-vue		Fenêtre avec allège
	Lave Vaiselle		Garde-corps		Porte Fenêtre
	Réfrigérateur		Placard		Fenêtre fixe
	Bloc cuisson		Tableau Electrique		Volet Roulant
	Faux-plafond		Eaux pluviales		

MAI 2016

Indice -