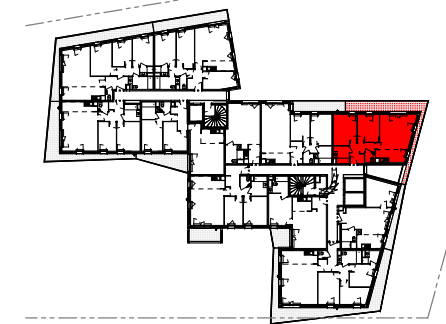


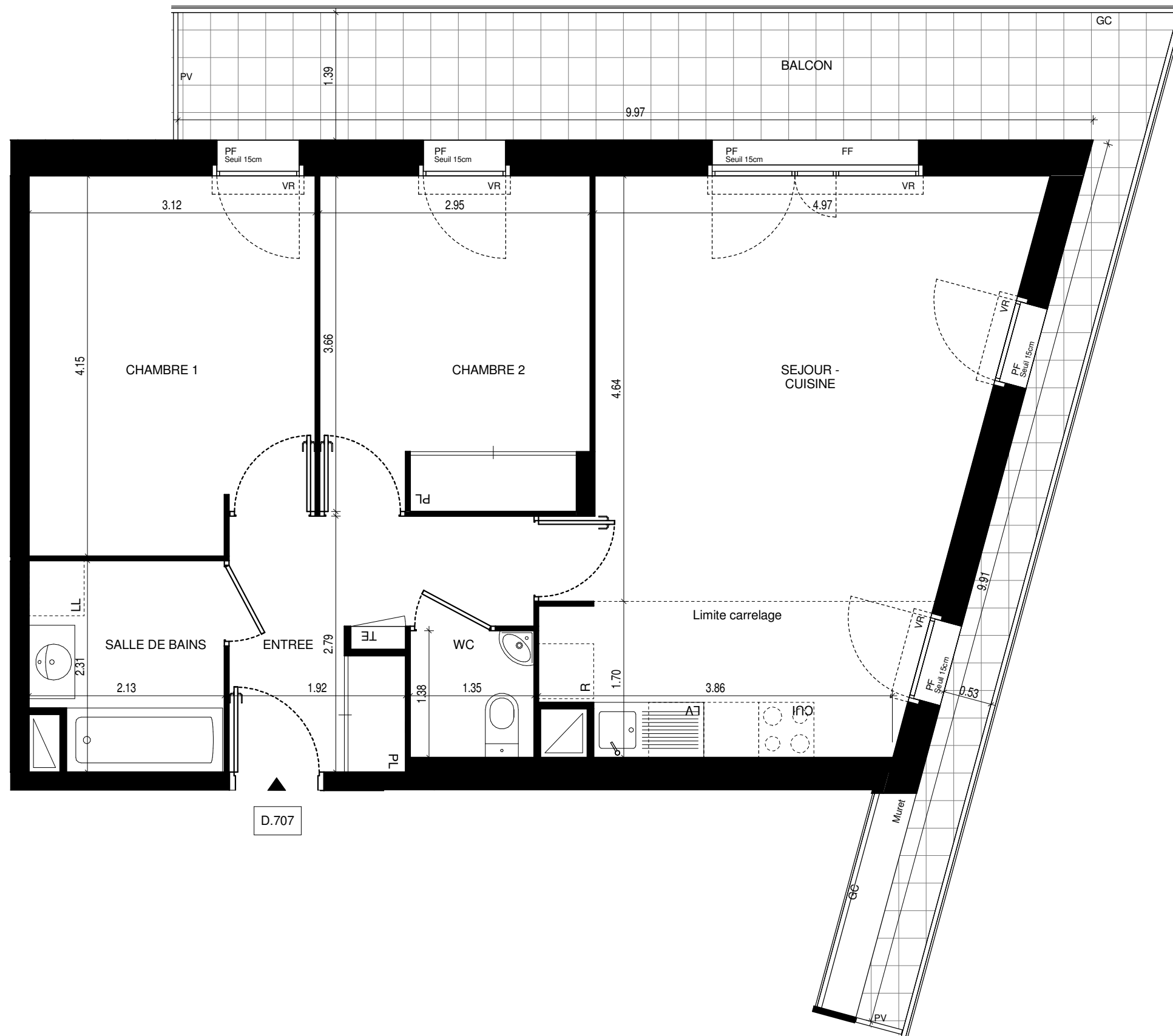
TRIOLOGE
Rue Henri Poincaré
92380 Asnières-sur-Seine



Rue Henri Poincaré

**Hall D / Appartement 3 pièces
n° D.707
au 7ème Etage**

ENTREE	6.99 m ²
SEJOUR - CUISINE	27.26 m ²
CHAMBRE 1	12.44 m ²
CHAMBRE 2	10.65 m ²
SALLE DE BAINS	4.62 m ²
WC	1.86 m ²
TOTAL SURFACE HABITABLE	63.83 m²
BALCON	20.21 m ²
TOTAL SURFACE ANNEXES	20.21 m²
TOTAL SURFACE HABITABLE + ANNEXES	84.04 m²



Nota 1 : Les surfaces de placard sont comprises dans la surface des pièces où ils se situent. Le calepinage des dalles sur plot est à titre indicatif.
Nota 2 : Des modifications sont susceptibles d'être apportées à ce plan en fonction des nécessités techniques réglementaires ou administratives de la réalisation, tant en ce qui concerne les dimensions libres que l'équipement. Les surfaces indiquées sont approximatives, les retombées, faux-plafonds, seuils, trappes de visite ainsi que l'emplacement des équipements sont figurés à titre indicatif. Les plantations ne sont pas contractuelles. Aucun plan de travail ni mobilier dans la cuisine n'est prévu.

EMERIGE SCCV Asnières Lot D
17-19 rue Michel le Comte
75003 PARIS

VINCI
IMMOBILIER

LEGENDES

	Lave Linge		Pare-vue		Fenêtre avec allège
	Lave Vaiselle		Garde-corps		Porte Fenêtre
	Réfrigérateur		Placard		Fenêtre fixe
	Bloc cuisson		Tableau Electrique		Faux-plafond
	Volet Roulant		Eaux pluviales		