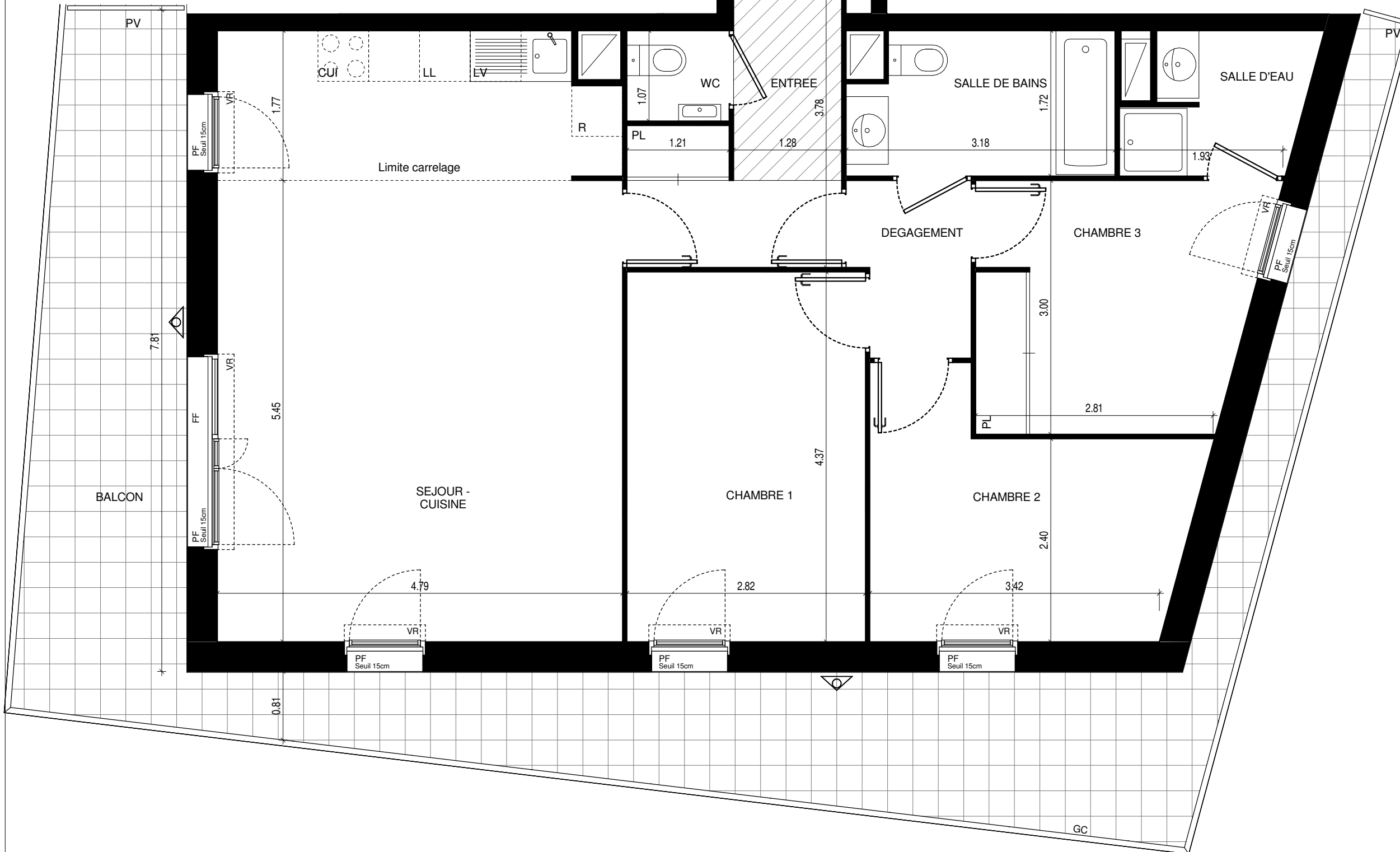


Hall D / Appartement 4 pièces n° D.1202 au 12ème Etage

ENTREE	7.13 m ²
SEJOUR - CUISINE	34.16 m ²
CHAMBRE 1	12.32 m ²
CHAMBRE 2	10.07 m ²
CHAMBRE 3	9.69 m ²
DEGAGEMENT	2.81 m ²
SALLE DE BAINS	5.16 m ²
SALLE D'EAU	3.35 m ²
WC	1.29 m ²
TOTAL SURFACE HABITABLE	85.98 m²
BALCON	36.21 m²
TOTAL SURFACE ANNEXES	36.21 m²
TOTAL SURFACE HABITABLE + ANNEXES	122.20 m²



Nota 1 : Les surfaces de placard sont comprises dans la surface des pièces où ils se situent. Le calepinage des dalles sur plot est à titre indicatif.
Nota 2 : Des modifications sont susceptibles d'être apportées à ce plan en fonction des nécessités techniques réglementaires ou administratives de la réalisation, tant en ce qui concerne les dimensions libres que l'équipement. Les surfaces indiquées sont approximatives, les retombées, faux-plafonds, seuils, trappes de visite ainsi que l'emplacement des équipements sont figurés à titre indicatif. Les plantations ne sont pas contractuelles. Aucun plan de travail ni mobilier dans la cuisine n'est prévu.

SCCV Asnières Lot D
 17-19 rue Michel le Comte
 75003 PARIS

LEGENDES

	Lave Linge		Pare-vue		Fenêtre avec allège
	Lave Vaiselle		Garde-corps		Porte Fenêtre
	Réfrigérateur		Placard		Fenêtre fixe
	Bloc cuisson		Tableau Electrique		Faux-plafond
	Volet Roulant		Eaux pluviales		