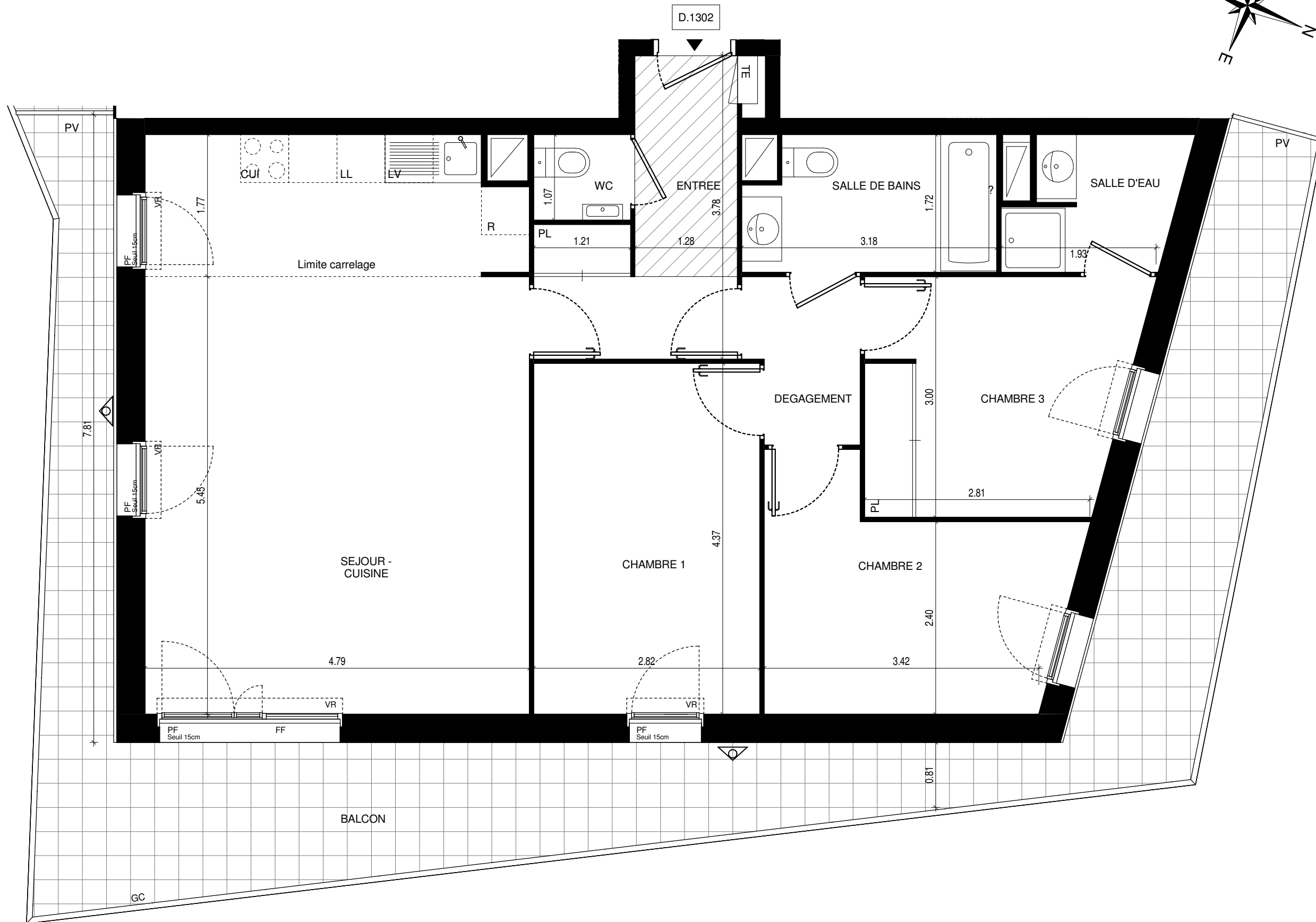


Rue Henri Poincaré

## Hall D / Appartement 4 pièces n° D.1302 au 13ème Etage

ENTREE	7.13 m <sup>2</sup>
SEJOUR - CUISINE	34.16 m <sup>2</sup>
CHAMBRE 1	12.32 m <sup>2</sup>
CHAMBRE 2	10.07 m <sup>2</sup>
CHAMBRE 3	9.69 m <sup>2</sup>
DEGAGEMENT	2.81 m <sup>2</sup>
SALLE DE BAINS	5.16 m <sup>2</sup>
SALLE D'EAU	3.35 m <sup>2</sup>
WC	1.29 m <sup>2</sup>
<b>TOTAL SURFACE HABITABLE</b>	<b>85.98 m<sup>2</sup></b>
<b>BALCON</b>	<b>36.86 m<sup>2</sup></b>
<b>TOTAL SURFACE ANNEXES</b>	<b>36.86 m<sup>2</sup></b>
<b>TOTAL SURFACE HABITABLE + ANNEXES</b>	<b>122.85 m<sup>2</sup></b>




**SCCV Asnières Lot D**  
 17-19 rue Michel le Comte  
 75003 PARIS
 

### LEGENDES

	Lave Linge		Pare-vue		Fenêtre avec allège
	Lave Vaiselle		Garde-corps		Porte Fenêtre
	Réfrigérateur		Placard		Fenêtre fixe
	Bloc cuisson		Tableau Electrique		Faux-plafond
	Volet Roulant		Eaux pluviales		

**Nota 1** : Les surfaces de placard sont comprises dans la surface des pièces où ils se situent. Le calepinage des dalles sur plot est à titre indicatif.  
**Nota 2** : Des modifications sont susceptibles d'être apportées à ce plan en fonction des nécessités techniques réglementaires ou administratives de la réalisation, tant en ce qui concerne les dimensions libres que l'équipement. Les surfaces indiquées sont approximatives, les retombées, faux-plafonds, seuils, trappes de visite ainsi que l'emplacement des équipements sont figurés à titre indicatif. Les plantations ne sont pas contractuelles. Aucun plan de travail ni mobilier dans la cuisine n'est prévu.