

Rue Henri Poincaré

## Hall D / Appartement 5 pièces n° D.1005 au 10ème Etage

ENTREE	7.23 m <sup>2</sup>
SEJOUR	24.77 m <sup>2</sup>
CUISINE	6.88 m <sup>2</sup>
CHAMBRE 1	14.51 m <sup>2</sup>
CHAMBRE 2	10.43 m <sup>2</sup>
CHAMBRE 3	9.44 m <sup>2</sup>
CHAMBRE 4	9.04 m <sup>2</sup>
DEGAGEMENT	2.29 m <sup>2</sup>
SALLE DE BAINS	5.20 m <sup>2</sup>
SALLE D'EAU	1.83 m <sup>2</sup>
WC	1.40 m <sup>2</sup>

TOTAL SURFACE HABITABLE 93.02 m<sup>2</sup>

BALCON 1 8.46 m<sup>2</sup>

LOGGIA 8.84 m<sup>2</sup>

TOTAL SURFACE ANNEXES 17.30 m<sup>2</sup>

TOTAL SURFACE HABITABLE + ANNEXES 110.32 m<sup>2</sup>

**EMERIGE** SCCV Asnières Lot D  
17-19 rue Michel le Comte  
75003 PARIS

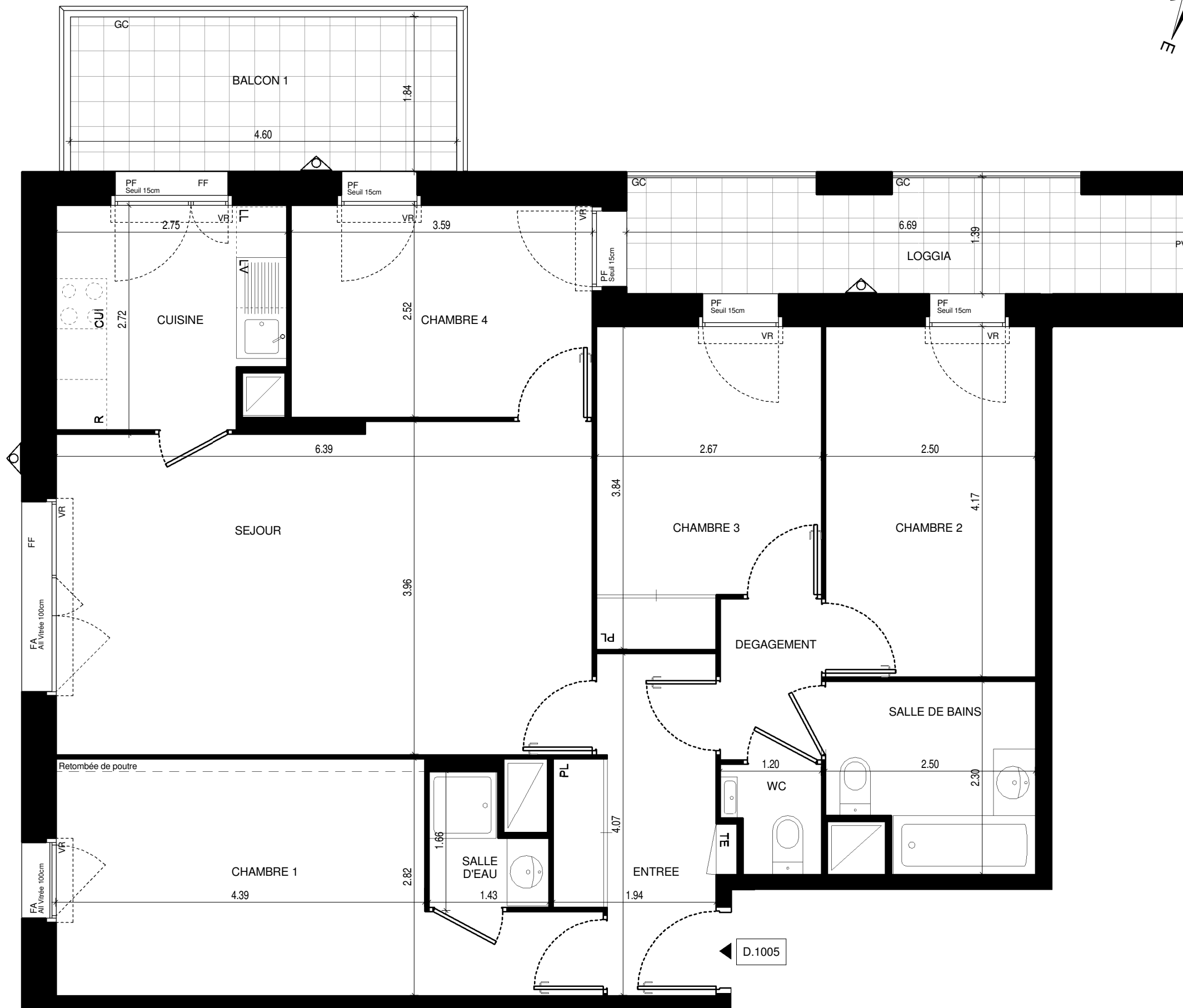
**VINCI**  
IMMOBILIER

### LEGENDES

	Lave Linge		Pare-vue		Fenêtre avec allège
	Lave Vaiselle		Garde-corps		Porte Fenêtre
	Réfrigérateur		Placard		Fenêtre fixe
	Bloc cuisson		Tableau Electrique		Volet Roulant
	Faux-plafond		Eaux pluviales		

MAI 2016

Indice -



**Nota 1** : Les surfaces de placard sont comprises dans la surface des pièces où ils se situent. Le calepinage des dalles sur plot est à titre indicatif.  
**Nota 2** : Des modifications sont susceptibles d'être apportées à ce plan en fonction des nécessités techniques réglementaires ou administratives de la réalisation, tant en ce qui concerne les dimensions libres que l'équipement. Les surfaces indiquées sont approximatives, les retombées, faux-plafonds, seuils, trappes de visite ainsi que l'emplacement des équipements sont figurés à titre indicatif. Les plantations ne sont pas contractuelles. Aucun plan de travail ni mobilier dans la cuisine n'est prévu.