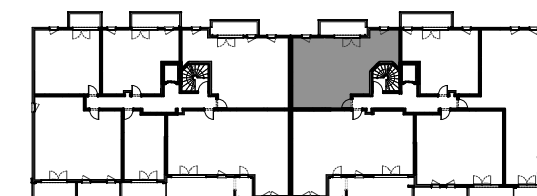




**SCCV
GARCHES ROCHEBRUNE**

72/74, Rue du Colonel de Rochebrune
92380 Garches



B3

B4



HALL B4

Appartement de 3 pièces
n° 4205 - 2° étage

Entrée	5,4
Séjour / Cuisine	24,3
Dégagement	4,3
Chambre 1	11,5
Chambre 2	9,8
Salle de bain	4,9
Wc	2,5

TOTAL SURFACE HABITABLE 62,7 m²

Balcon 6,7

TOTAL SURFACES PRIVATIVES ANNEXES 6,7 m²

TOTAL SURFACES HABITABLES ET ANNEXES 69,4 m²



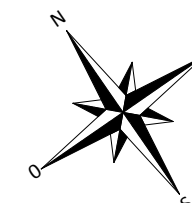
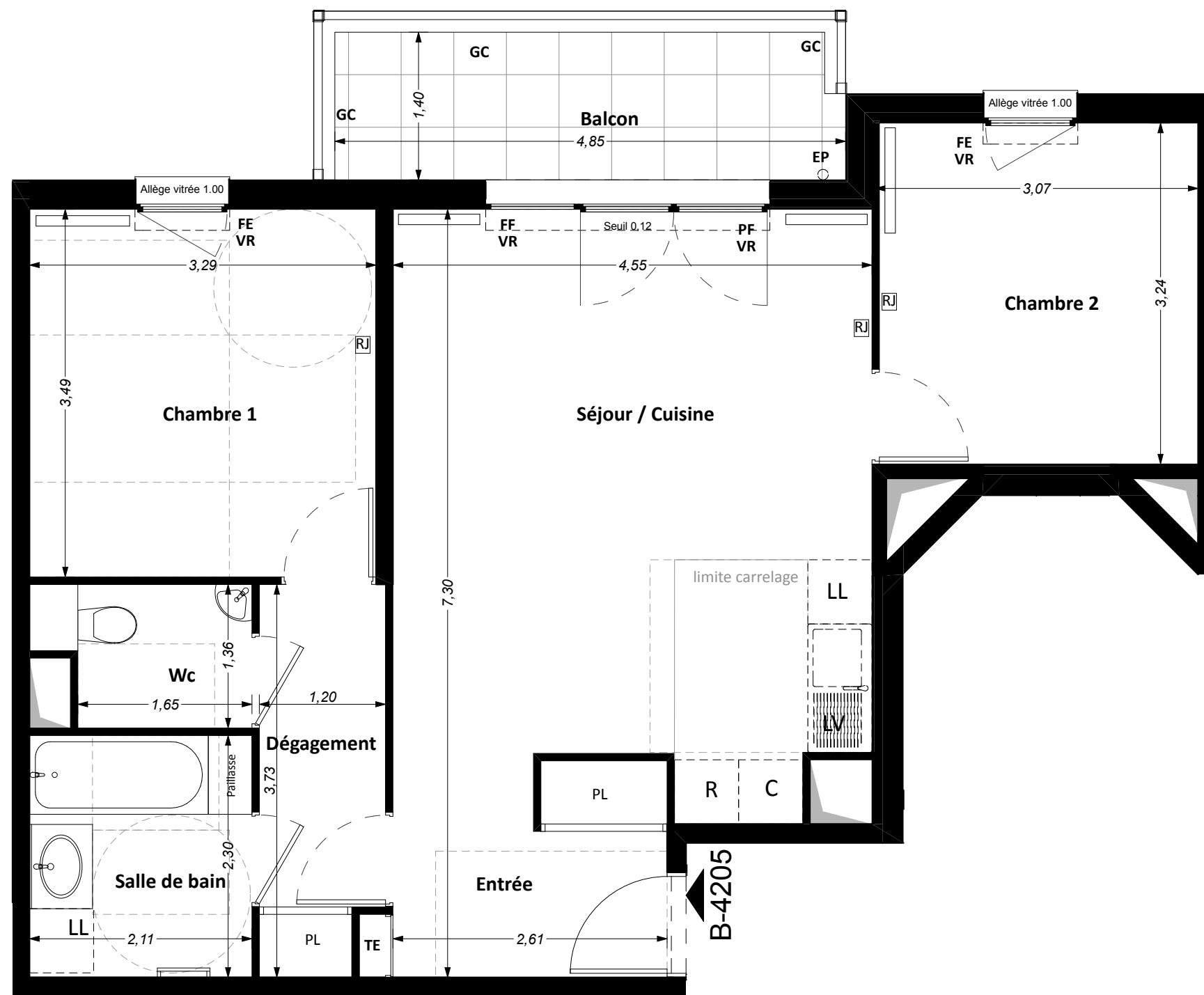
HERACLES
investissement.

LEGENDE

FE Fenêtre	RJ Prise type RJ45	Retombée de poutre
FF Fenêtre fixe	LL Lave-linge	
PF Porte-fenêtre	LV Lave-vaisselle	Sèche-serviette
GC Garde-corps	C Cuisson	
PV Pare-vue	R Réfrigérateur	Faux-plafond
PL Placard	EP Descente d'eaux pluviales	
TE Tableau électrique		Radiateur

Indice A 07 / 03 / 2017

Echelle : 1:50 0 0,5 1



Nota : Les surfaces des placards sont comprises dans celles des pièces où ils se situent. Des modifications sont susceptibles d'être apportées à ce plan en fonction des nécessités techniques et réglementaires de la réalisation, tant en ce qui concerne les dimensions libres que l'équipement. Les soffites, faux-plafonds, retombées, gaines techniques, canalisations, trappes de visite, descentes d'eaux pluviales, équipements électriques, ne sont pas systématiquement représentés ou le sont à titre indicatif. Les dimensions et les implantations des appareils de chauffage, lorsqu'ils sont représentés, sont indicatifs et seront soumis à la conformité de l'étude thermique.