



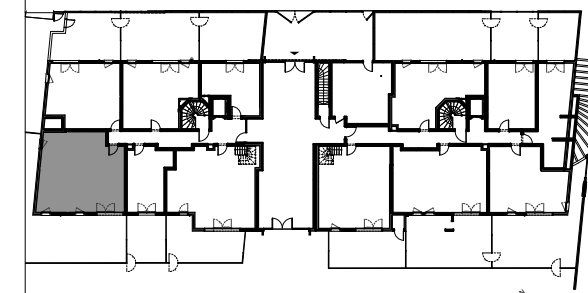
**PLAN D'ENSEMBLE AVEC JARDIN**

(Hors échelle)



**72**  
Colonel Rochebrune  
GARCHES

**SCCV**  
**GARCHES ROCHEBRUNE**  
72/74, Rue du Colonel de Rochebrune  
92380 Garches



**A1**

**A2**

**HALL A1**

Appartement de 3 pièces  
n° 1004 - Rez-de-chaussée

Séjour / Cuisine	27,2
Dégagement	4,9
Chambre 1	12,7
Chambre 2	10,0
Salle de bain	5,1
Wc	2,8

**TOTAL SURFACE HABITABLE 62,7 m<sup>2</sup>**

Jardin	71,8
Terrasse	14,4

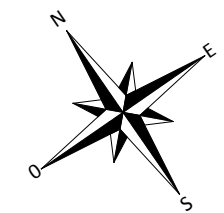
**TOTAL SURFACES PRIVATIVES ANNEXES 86,2 m<sup>2</sup>**

**TOTAL SURFACES HABITABLES ET ANNEXES 148,9 m<sup>2</sup>**



**LEGENDE**

FE Fenêtre	RJ Prise type RJ45	Retombée de poutre
FF Fenêtre fixe	LL Lave-linge	Sèche-serviette
PF Porte-fenêtre	LV Lave-vaisselle	
GC Garde-corps	C Cuisson	Faux-plafond
PV Pare-vue	R Réfrigérateur	
PL Placard	EP Descente	
TE Tableau électrique	d'eaux pluviales	Radiateur



**Indice A 07 / 03 / 2017**

**Echelle : 1:50** 0 0,5 1

Nota : Les surfaces des placards sont comprises dans celles des pièces où ils se situent. Des modifications sont susceptibles d'être apportées à ce plan en fonction des nécessités techniques et réglementaires de la réalisation, tant en ce qui concerne les dimensions libres que l'équipement. Les soffites, faux-plafonds, retombées, gaines techniques, canalisations, trappes de visite, descentes d'eaux pluviales, équipements électriques, ne sont pas systématiquement représentés ou le sont à titre indicatif. Les dimensions et les implantations des appareils de chauffage, lorsqu'ils sont représentés, sont indicatifs et seront soumis à la conformité de l'étude thermique.