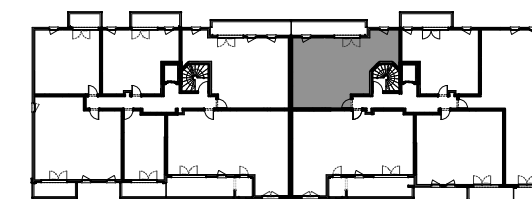




**SCCV
GARCHES ROCHEBRUNE**

72/74, Rue du Colonel de Rochebrune
92380 Garches



B3

B4



HALL B4

Appartement de 3 pièces
n° 4105 - 1° étage

| | |
|------------------|------|
| Entrée | 5,4 |
| Séjour / Cuisine | 24,3 |
| Dégagement | 4,3 |
| Chambre 1 | 11,5 |
| Chambre 2 | 9,8 |
| Salle de bain | 4,9 |
| Wc | 2,5 |

TOTAL SURFACE HABITABLE 62,7 m²

Balcon 11,0

TOTAL SURFACES PRIVATIVES ANNEXES 11,0 m²

TOTAL SURFACES HABITABLES ET ANNEXES 73,7 m²



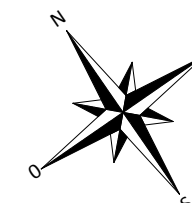
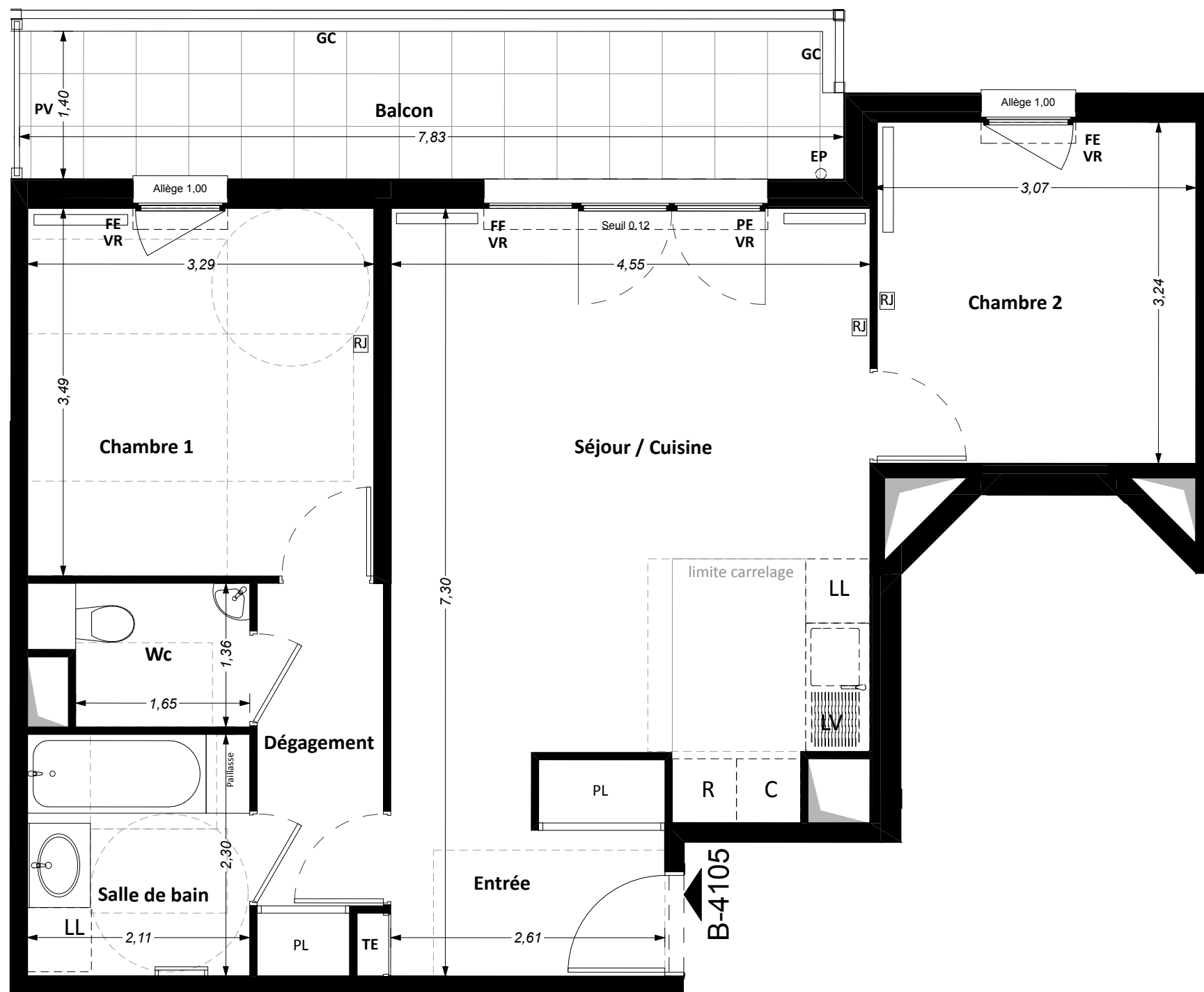
HERACLES
investissement.

LEGENDE

| | | |
|-----------------------|--------------------|--------------------|
| FE Fenêtre | RJ Prise type RJ45 | Retombée de poutre |
| FF Fenêtre fixe | LL Lave-linge | Sèche-serviette |
| PF Porte-fenêtre | LV Lave-vaisselle | Faux-plafond |
| GC Garde-corps | C Cuisson | Faux-plafond |
| PV Pare-vue | R Réfrigérateur | Faux-plafond |
| PL Placard | EP Descente | Faux-plafond |
| TE Tableau électrique | d'eaux pluviales | Faux-plafond |
| | | Radiateur |

Indice A 07 / 03 / 2017

Echelle : 1:50 0 0,5 1



Nota : Les surfaces des placards sont comprises dans celles des pièces où ils se situent. Des modifications sont susceptibles d'être apportées à ce plan en fonction des nécessités techniques et réglementaires de la réalisation, tant en ce qui concerne les dimensions libres que l'équipement. Les soffites, faux-plafonds, retombées, gaines techniques, canalisations, trappes de visite, descentes d'eaux pluviales, équipements électriques, ne sont pas systématiquement représentés ou le sont à titre indicatif. Les dimensions et les implantations des appareils de chauffage, lorsqu'ils sont représentés, sont indicatifs et seront soumis à la conformité de l'étude thermique.