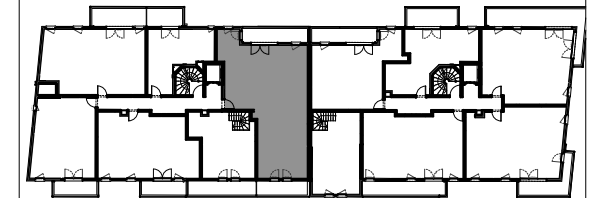


SCCV
GARCHES ROCHEBRUNE

72/74, Rue du Colonel de Rochebrune
92380 Garches



A1

A2



HALL A1

Appartement de 4 pièces
n° 1101 - 1^{er} étage

Séjour	32,2
Cuisine	6,9
Dégagement	4,9
Chambre 1	14,0
Chambre 2	10,0
Chambre 3	10,4
Salle de bain	4,7
Salle d'eau	3,7
Wc	1,8
Rangement	1,3

TOTAL SURFACE HABITABLE 89,9 m²

Terrasse	7,2
Terrasse	9,2

TOTAL SURFACES PRIVATIVES ANNEXES 16,4 m²

TOTAL SURFACES HABITABLES ET ANNEXES 106,3 m²



HERACLES
investissement.

LEGENDE

FE Fenêtre	RJ Prise type RJ45	Retombée de poutre
FF Fenêtre fixe	LL Lave-linge	Sèche-serviette
PF Porte-fenêtre	LV Lave-vaisselle	Faux-plafond
GC Garde-corps	C Cuisson	Faux-plafond
PV Pare-vue	R Réfrigérateur	Faux-plafond
PL Placard	EP Descente d'eaux pluviales	Faux-plafond
TE Tableau électrique		Radiateur

Indice A 07 / 03 / 2017

Echelle : 1:75 0 0,5 1

Nota : Les surfaces des placards sont comprises dans celles des pièces où ils se situent. Des modifications sont susceptibles d'être apportées à ce plan en fonction des nécessités techniques et réglementaires de la réalisation, tant en ce qui concerne les dimensions libres que l'équipement. Les soffites, faux-plafonds, retombées, gaines techniques, canalisations, trappes de visite, descentes d'eaux pluviales, équipements électriques, ne sont pas systématiquement représentés ou le sont à titre indicatif. Les dimensions et les implantations des appareils de chauffage, lorsqu'ils sont représentés, sont indicatifs et seront soumis à la conformité de l'étude thermique.