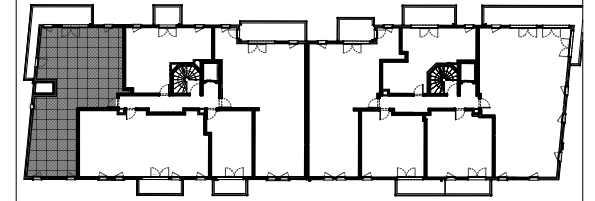




SCCV
GARCHES ROCHEBRUNE

72/74, Rue du Colonel de Rochebrune
92380 Garches



A1

A2



HALL A1

Appartement de 4 pièces
n° 1304 - 3° étage

Entrée	3,1
Séjour / Cuisine	37,8
Dégagement	4,6
Chambre 1	13,9
Chambre 2	12,1
Chambre 3	9,9
Salle de bain	6,7
Salle d'eau	2,7
Wc	1,4

TOTAL SURFACE HABITABLE 92,2 m²

Balcon 15,0

TOTAL SURFACES PRIVATIVES ANNEXES 15,0 m²

TOTAL SURFACES HABITABLES ET ANNEXES 107,2 m²



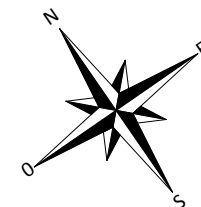
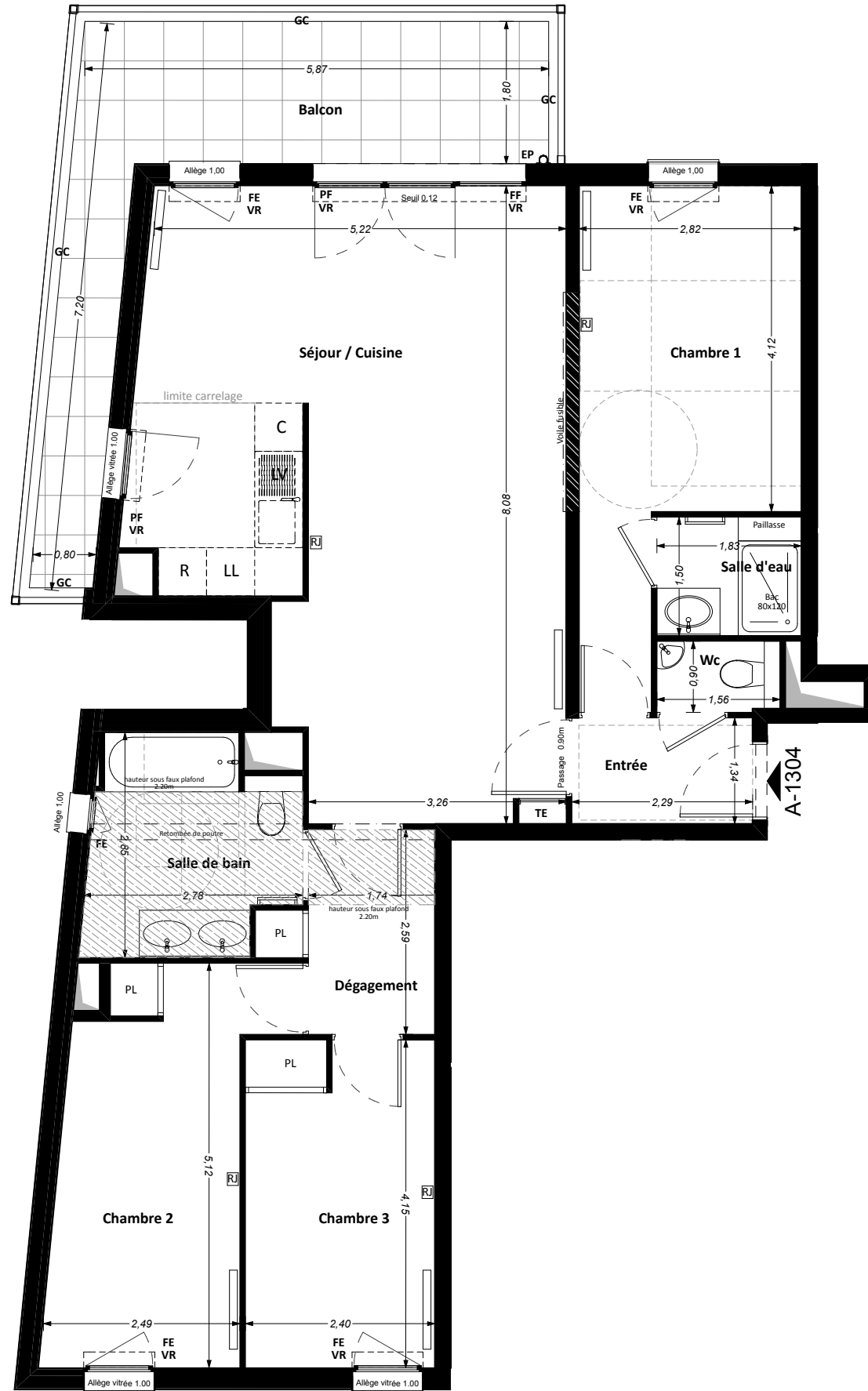
HERACLES
investissement.

LEGENDE

FE Fenêtre	RJ Prise type RJ45	Retombée de poutre
FF Fenêtre fixe	LL Lave-linge	Sèche-serviette
PF Porte-fenêtre	LV Lave-vaisselle	Faux-plafond
GC Garde-corps	C Cuisson	Radiateur
PV Pare-vue	R Réfrigérateur	
PL Placard	EP Descente d'eaux pluviales	
TE Tableau électrique		

Indice A 07 / 03 / 2017

Echelle : 1:75 0 0,5 1



Nota : Les surfaces des placards sont comprises dans celles des pièces où ils se situent. Des modifications sont susceptibles d'être apportées à ce plan en fonction des nécessités techniques et réglementaires de la réalisation, tant en ce qui concerne les dimensions libres que l'équipement. Les soffites, faux-plafonds, retombées, gaines techniques, canalisations, trappes de visite, descentes d'eaux pluviales, équipements électriques, ne sont pas systématiquement représentés ou le sont à titre indicatif. Les dimensions et les implantations des appareils de chauffage, lorsqu'ils sont représentés, sont indicatifs et seront soumis à la conformité de l'étude thermique.