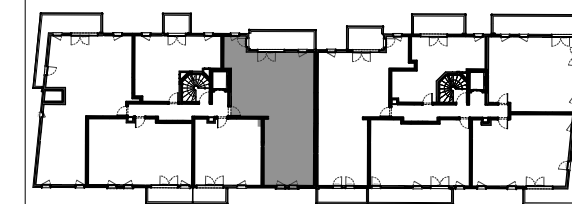




**SCCV  
GARCHES ROCHEBRUNE**

72/74, Rue du Colonel de Rochebrune  
92380 Garches



**A1**

**A2**



**HALL A1**

Appartement de 4 pièces  
n° 1201 - 2° étage

Séjour	32,2
Cuisine	6,9
Dégagement	5,7
Chambre 1	14,0
Chambre 2	9,9
Chambre 3	10,4
Salle de bain	4,7
Salle d'eau	3,7
Wc	1,9

**TOTAL SURFACE HABITABLE 89,4 m<sup>2</sup>**

Balcon 11,7

**TOTAL SURFACES PRIVATIVES ANNEXES 11,7 m<sup>2</sup>**

**TOTAL SURFACES HABITABLES ET ANNEXES 101,1 m<sup>2</sup>**



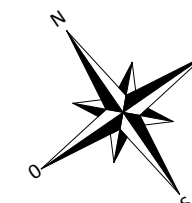
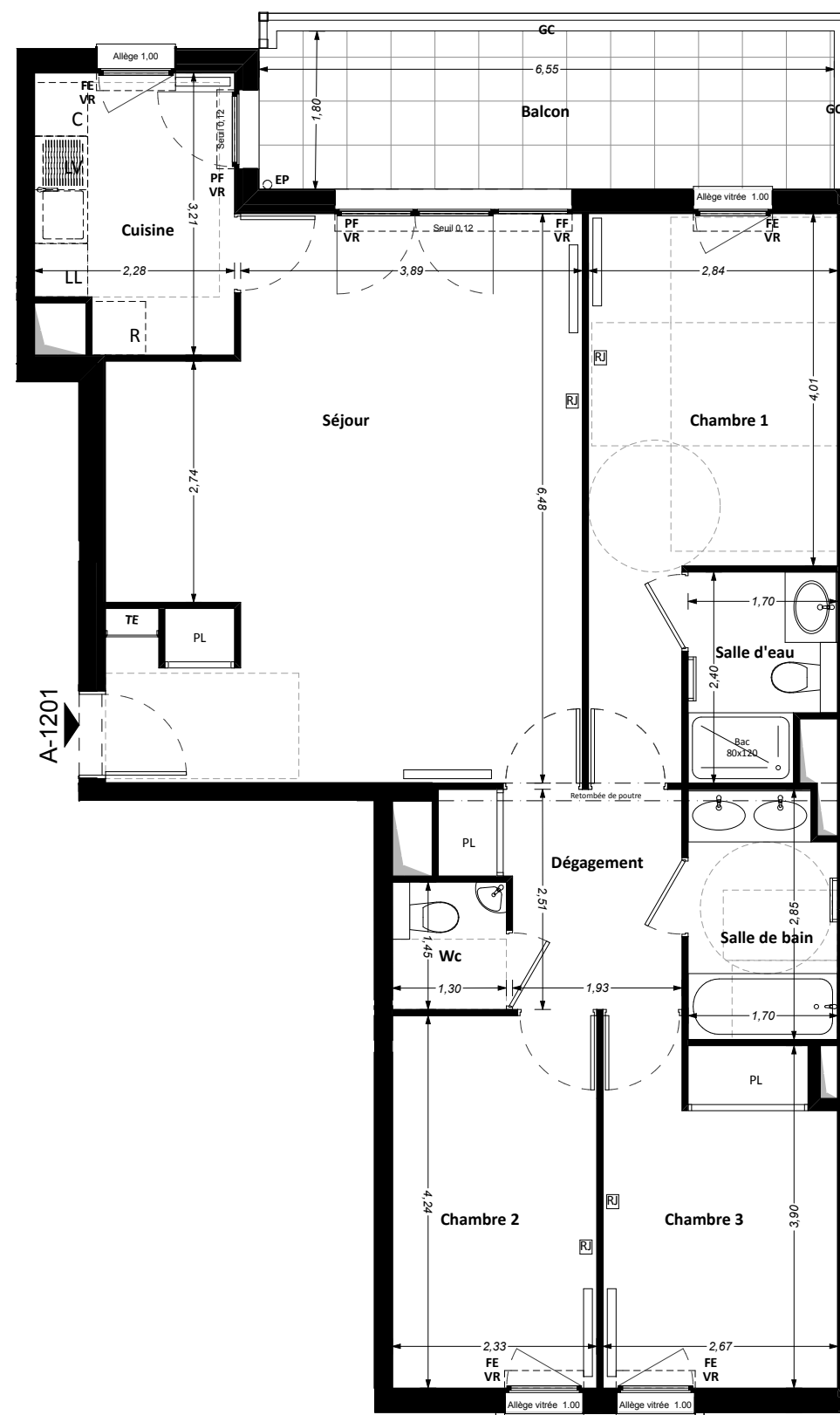
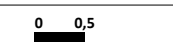
**HERACLES**  
investissement.

**LEGENDE**

FE Fenêtre	RJ Prise type RJ45	Retombée de poutre
FF Fenêtre fixe	LL Lave-linge	Sèche-serviette
PF Porte-fenêtre	LV Lave-vaisselle	Faux-plafond
GC Garde-corps	C Cuisson	Faux-plafond
PV Pare-vue	R Réfrigérateur	Faux-plafond
PL Placard	EP Descente	Faux-plafond
TE Tableau électrique	d'eaux pluviales	Faux-plafond
		Radiateur

**Indice A 07 / 03 / 2017**

**Echelle : 1:75**



Nota : Les surfaces des placards sont comprises dans celles des pièces où ils se situent. Des modifications sont susceptibles d'être apportées à ce plan en fonction des nécessités techniques et réglementaires de la réalisation, tant en ce qui concerne les dimensions libres que l'équipement. Les soffites, faux-plafonds, retombées, gaines techniques, canalisations, trappes de visite, descentes d'eaux pluviales, équipements électriques, ne sont pas systématiquement représentés ou le sont à titre indicatif. Les dimensions et les implantations des appareils de chauffage, lorsqu'ils sont représentés, sont indicatifs et seront soumis à la conformité de l'étude thermique.