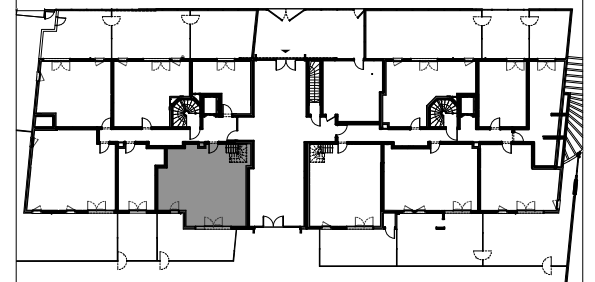




SCCV
GARCHES ROCHEBRUNE

72/74, Rue du Colonel de Rochebrune
92380 Garches



A1

A2

HALL A1

Appartement de 4 pièces en Duplex
n° 1002 - Rez-de-chaussée

Séjour / Cuisine	38,9
Dégagement 1	2,2
Dégagement 2	4,9
Chambre 1	12,4
Chambre 2	10,5
Chambre 3	9,5
Salle de bain	4,4
Salle d'eau	3,9
Wc 1	2,4
Wc 2	1,4
Rangement	1,6

TOTAL SURFACE HABITABLE 92,1 m²

Jardin	14,5
Terrasse 1	14,3
Terrasse 2	9,6

TOTAL SURFACES PRIVATIVES ANNEXES 38,4 m²

TOTAL SURFACES HABITABLES ET ANNEXES 130,5 m²



HERACLES
investissement.

LEGENDE

FE Fenêtre	RJ Prise type RJ45	Retombée de poutre
FF Fenêtre fixe	LL Lave-linge	Sèche-serviette
PF Porte-fenêtre	LV Lave-vaisselle	Faux-plafond
GC Garde-corps	C Cuisson	Radiateur
PV Pare-vue	R Réfrigérateur	
PL Placard	EP Descente d'eaux pluviales	
TE Tableau électrique		

Indice A 07 / 03 / 2017

Echelle : 1:50 0 0,5 1

Nota : Les surfaces des placards sont comprises dans celles des pièces où ils se situent. Des modifications sont susceptibles d'être apportées à ce plan en fonction des nécessités techniques et réglementaires de la réalisation, tant en ce qui concerne les dimensions libres que l'équipement. Les soffites, faux-plafonds, retombées, gaines techniques, canalisations, trappes de visite, descentes d'eaux pluviales, équipements électriques, ne sont pas systématiquement représentés ou le sont à titre indicatif. Les dimensions et les implantations des appareils de chauffage, lorsqu'ils sont représentés, sont indicatifs et seront soumis à la conformité de l'étude thermique.