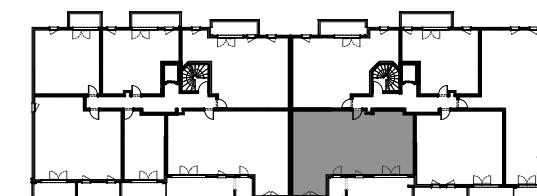




**SCCV  
GARCHES ROCHEBRUNE**

72/74, Rue du Coloneel de  
Rochebrune  
92380 Garches



**B3**

**B4**



**HALL B4**

Appartement de 4 pièces  
n° 4204 - 2° étage

Entrée	5,4
Séjour /Cuisine	29,1
Dégagement	3,8
Chambre 1	15,0
Chambre 2	10,2
Chambre 3	9,0
Salle de bain	5,2
Salle d'eau	4,4
Wc	2,0
Lingerie	2,3

**TOTAL SURFACE HABITABLE 86,4 m<sup>2</sup>**

Balcon 17,1

**TOTAL SURFACES PRIVATIVES ANNEXES 17,1 m<sup>2</sup>**

**TOTAL SURFACES HABITABLES ET ANNEXES 103,5 m<sup>2</sup>**



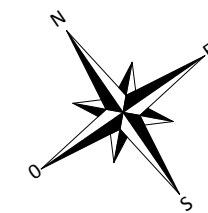
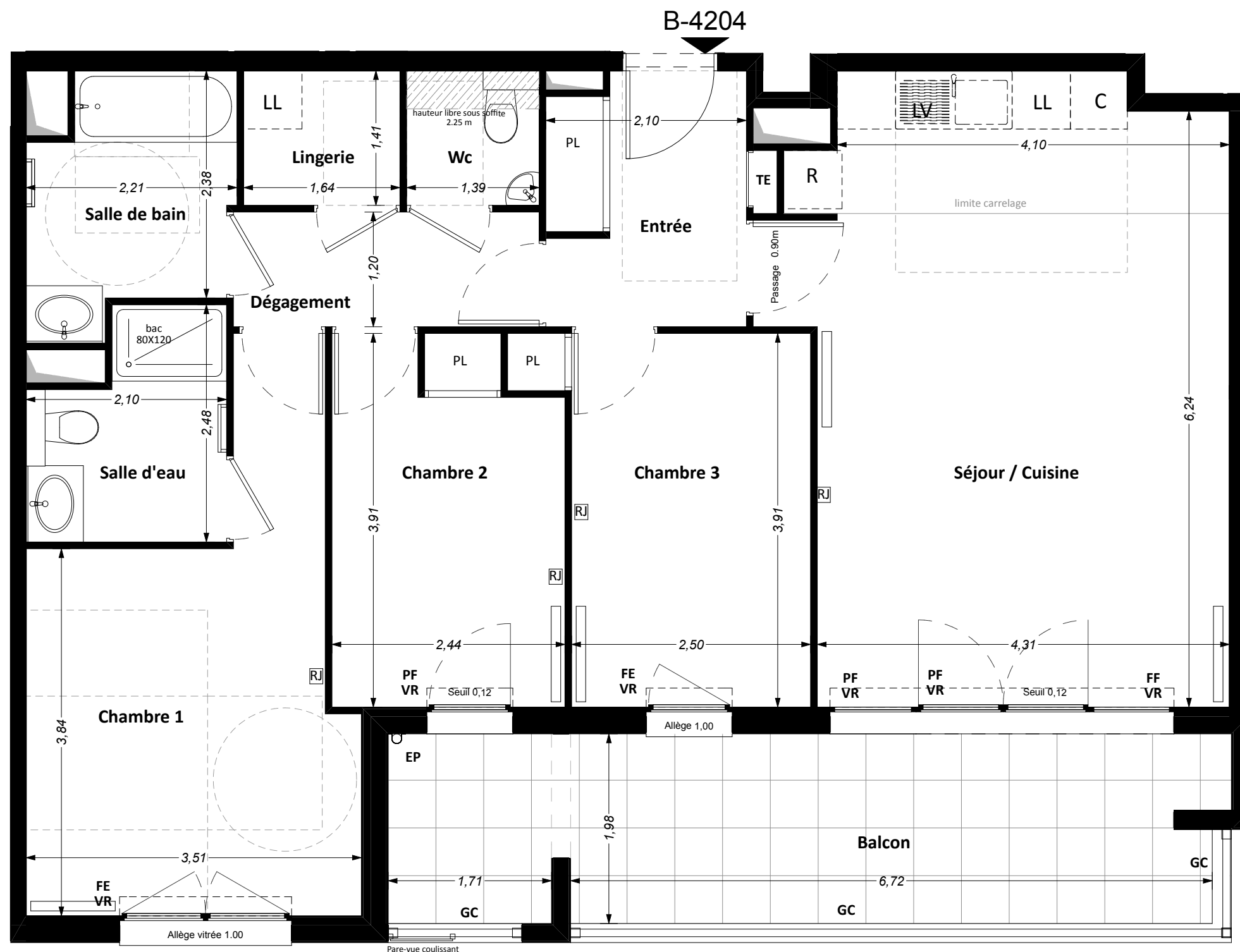
**HERACLES**  
investissement.

**LEGENDE**

FE Fenêtre	RJ Prise type RJ45	Retombée de poutre
FF Fenêtre fixe	LL Lave-linge	Sèche-serviette
PF Porte-fenêtre	LV Lave-vaisselle	Faux-plafond
GC Garde-corps	C Cuisson	d'eaux pluviales
PV Pare-vue	R Réfrigérateur	Radiateur
PL Placard	EP Descente	
TE Tableau électrique	d'eaux pluviales	

Indice A 07 / 03 / 2017

Echelle : 1:50 0 0,5 1



Nota : Les surfaces des placards sont comprises dans celles des pièces où ils se situent. Des modifications sont susceptibles d'être apportées à ce plan en fonction des nécessités techniques et réglementaires de la réalisation, tant en ce qui concerne les dimensions libres que l'équipement. Les soffites, faux-plafonds, retombées, gaines techniques, canalisations, trappes de visite, descentes d'eaux pluviales, équipements électriques, ne sont pas systématiquement représentés ou le sont à titre indicatif. Les dimensions et les implantations des appareils de chauffage, lorsqu'ils sont représentés, sont indicatifs et seront soumis à la conformité de l'étude thermique.