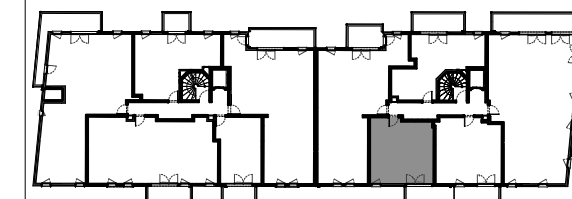




**SCCV
GARCHES ROCHEBRUNE**

72/74, Rue du Colonel de Rochebrune
92380 Garches



A1

A2



HALL A2

Appartement de 2 pièces
n° 2303 - 3° étage

Séjour / Cuisine	22,4
Chambre 1	11,6
Salle d'eau	5,4

TOTAL SURFACE HABITABLE 39,4 m²

Balcon 6,7

TOTAL SURFACES PRIVATIVES ANNEXES 6,7 m²

TOTAL SURFACES HABITABLES ET ANNEXES 46,1 m²



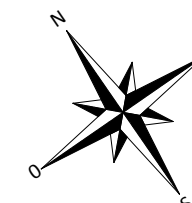
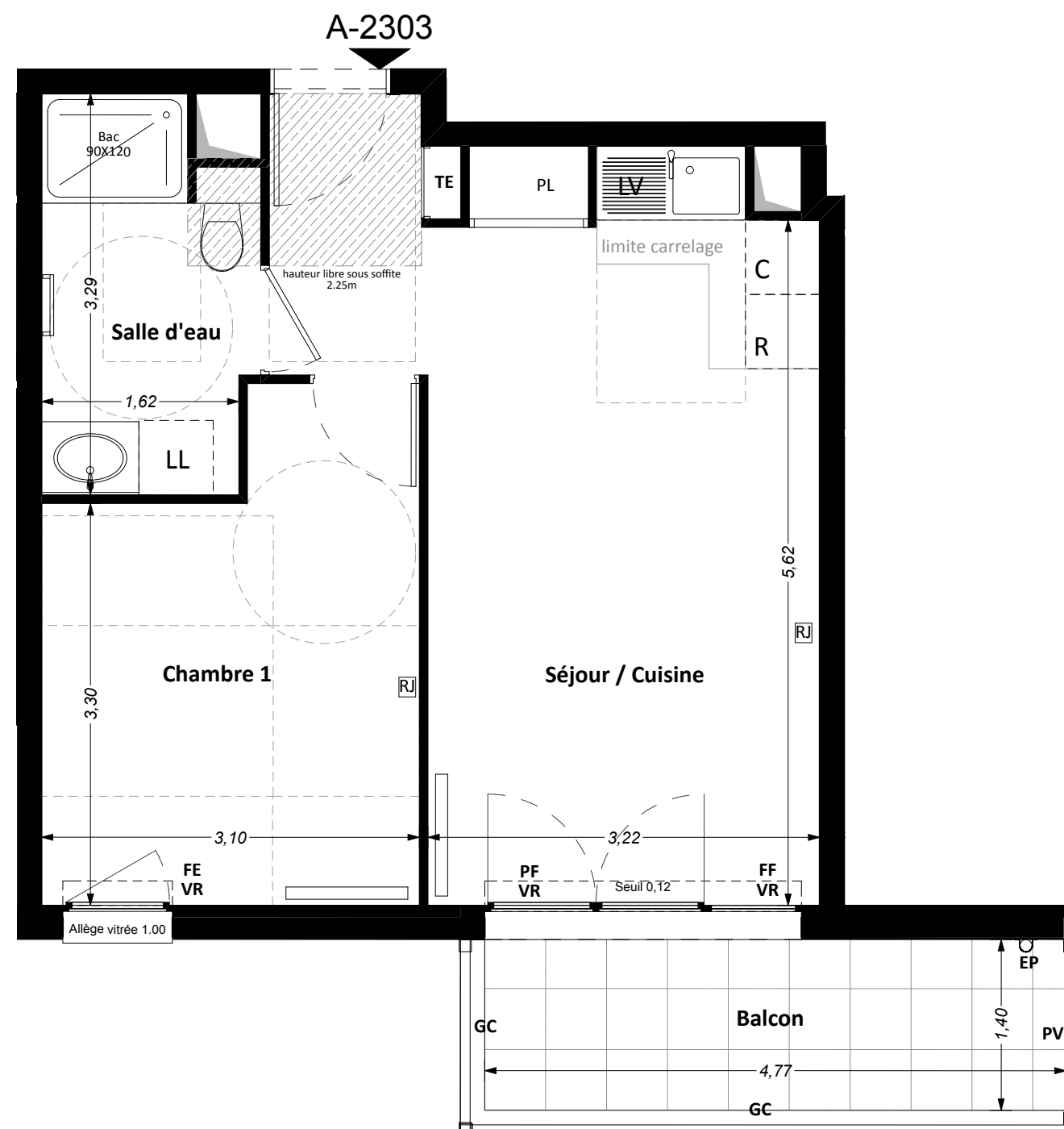
HERACLES
investissement.

LEGENDE

FE Fenêtre	RJ Prise type RJ45	Retombée de poutre
FF Fenêtre fixe	LL Lave-linge	Sèche-serviette
PF Porte-fenêtre	LV Lave-vaisselle	Faux-plafond
GC Garde-corps	C Cuisson	d'eaux pluviales
PV Pare-vue	R Réfrigérateur	Radiateur
PL Placard	EP Descente	
TE Tableau électrique	d'eaux pluviales	

Indice A 07 / 03 / 2017

Echelle : 1:50 0 0,5 1



Nota : Les surfaces des placards sont comprises dans celles des pièces où ils se situent. Des modifications sont susceptibles d'être apportées à ce plan en fonction des nécessités techniques et réglementaires de la réalisation, tant en ce qui concerne les dimensions libres que l'équipement. Les soffites, faux-plafonds, retombées, gaines techniques, canalisations, trappes de visite, descentes d'eaux pluviales, équipements électriques, ne sont pas systématiquement représentés ou le sont à titre indicatif. Les dimensions et les implantations des appareils de chauffage, lorsqu'ils sont représentés, sont indicatifs et seront soumis à la conformité de l'étude thermique.