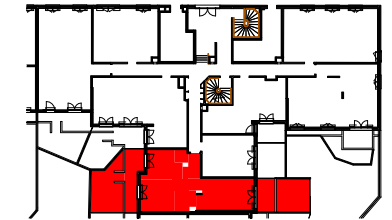




VILLE DE CLAMART
Avenue Newton

CANAL AVENUE



3 PIECES

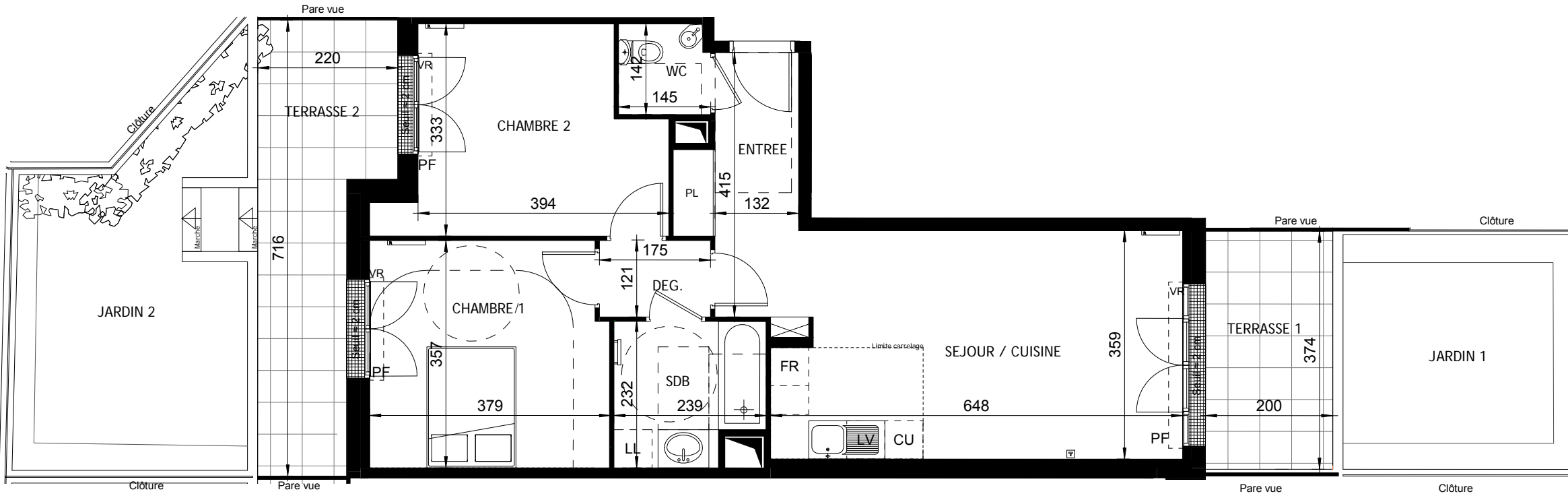
Bâtiment C - C 0 02 - Rez-de-chaussée

ENTREE	4,6 m ²
SEJOUR / CUISINE	24,1 m ²
CHAMBRE 1	13,2 m ²
CHAMBRE 2	12,3 m ²
DEG.	2,1 m ²
SDB	5,1 m ²
WC	2,0 m ²

SURFACE TOTALE HABITABLE	63,3 m²
TERRASSE 1	7,6 m ²
TERRASSE 2	12,1 m ²
JARDIN 1	13,6 m ²
JARDIN 2	19,2 m ²

Hauteur sous plafond = 250 cm environ sauf cas particulier

	: Gaine technique	LL	: Lave-linge
	: Soffites: HSP 2.20 min.	LV	: Lave-vaisselle
F	: Fenêtre hauteur allège ≈ 45 cm	FR	: Réfrigérateur
PF	: Porte Fenêtre	CU	: Cuisson
	: Tableau électrique	PL	: Placard
TRI	: Tri déchet ménager	VR	: Volets roulants
GC	: Garde-corps	R	: Radiateur
	: Sèche serviette		: RJ45
Date :09/03/18		Indice :N	



Nota : Les surfaces des placards sont comprises dans celles des pièces où ils se situent. Des modifications sont susceptibles d'être apportées à ce plan en fonction des nécessités techniques et réglementaires de la réalisation, tant en ce qui concerne les dimensions libres que l'équipement. Les soffites, faux-plafonds, retombées, gaines techniques, canalisations, trappes de visite, descentes d'eaux pluviales, équipements électriques, ne sont pas systématiquement représentés ou le sont à titre indicatif. Les dimensions et les implantations des appareils de chauffage, lorsqu'ils sont représentés, sont indicatifs et seront soumis à la conformité de l'étude thermique.

0 0,5 1 2m

