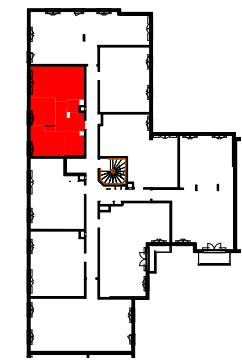




VILLE DE CLAMART
Avenue Newton

CANAL AVENUE

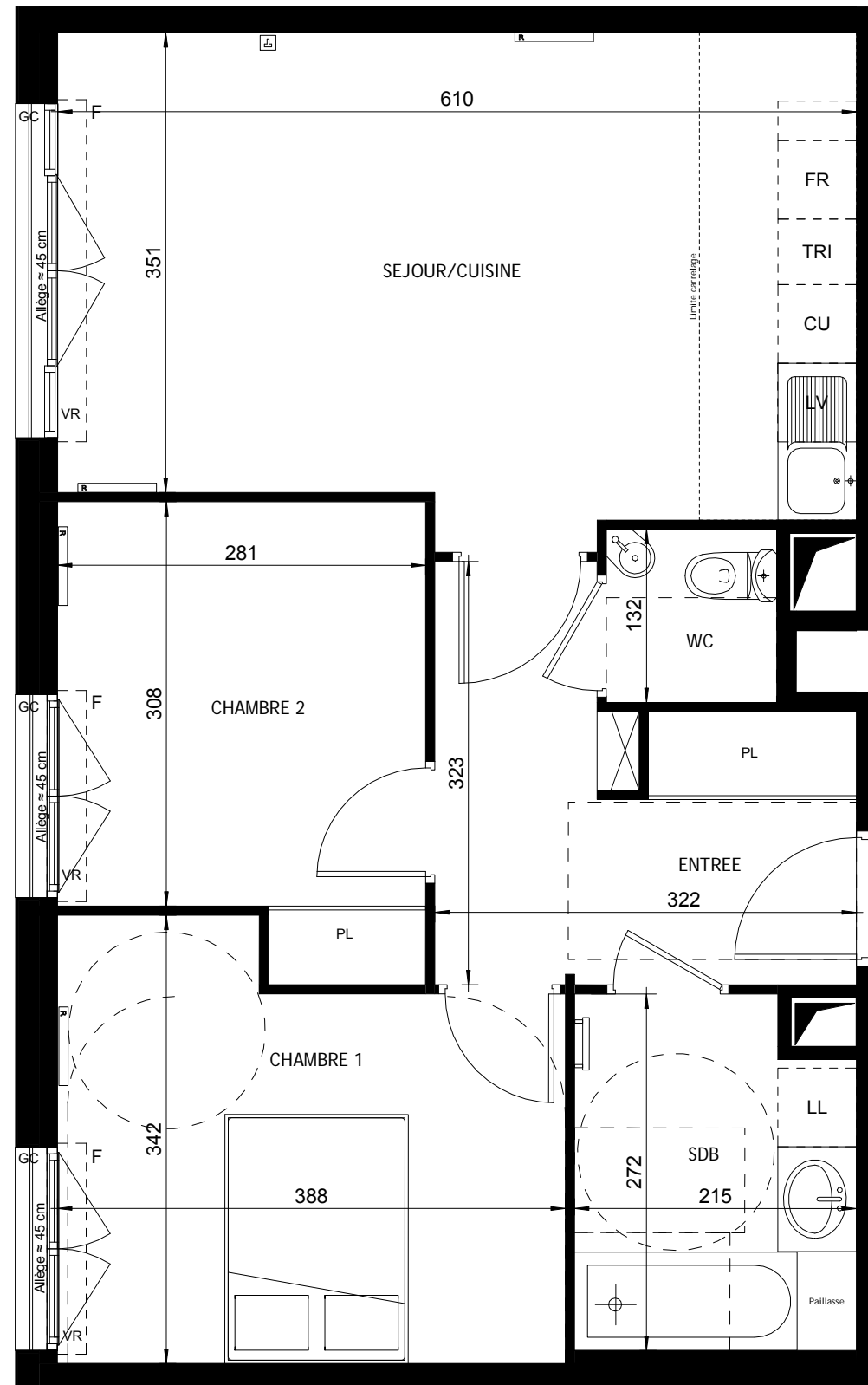


3 PIECES

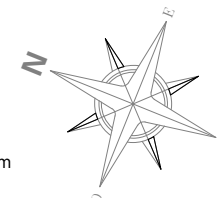
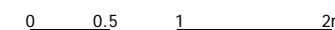
Bâtiment C - C 1 07 - 1er étage

ENTREE	7,9 m ²
SEJOUR/CUISINE	22,4 m ²
CHAMBRE 1	11,9 m ²
CHAMBRE 2	9,4 m ²
SDB	5,6 m ²
WC	1,7 m ²

SURFACE TOTALE HABITABLE	58,8 m²
---------------------------------	---------------------------



Nota : Les surfaces des placards sont comprises dans celles des pièces où ils se situent. Des modifications sont susceptibles d'être apportées à ce plan en fonction des nécessités techniques et réglementaires de la réalisation, tant en ce qui concerne les dimensions libres que l'équipement. Les soffites, faux-plafonds, retombées, gaines techniques, canalisations, trappes de visite, descentes d'eaux pluviales, équipements électriques, ne sont pas systématiquement représentés ou le sont à titre indicatif. Les dimensions et les implantations des appareils de chauffage, lorsqu'ils sont représentés, sont indicatifs et seront soumis à la conformité de l'étude thermique.



Hauteur sous plafond = 250 cm environ sauf cas particulier

: Gaine technique	: Lave-linge
: Soffites: HSP 2.20 min.	: Lave-vaisselle
: Fenêtre hauteur allège ≈ 45 cm	: Réfrigérateur
: Porte Fenêtre	: Cuisson
: Tableau électrique	: Placard
: Tri déchet ménager	: Volets roulants
: Garde-corps	: Radiateur
: Sèche serviette	: RJ45

Date :09/03/18

Indice :N