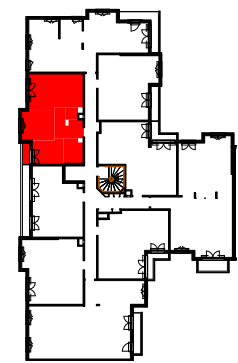




VILLE DE CLAMART
Avenue Newton

CANAL AVENUE

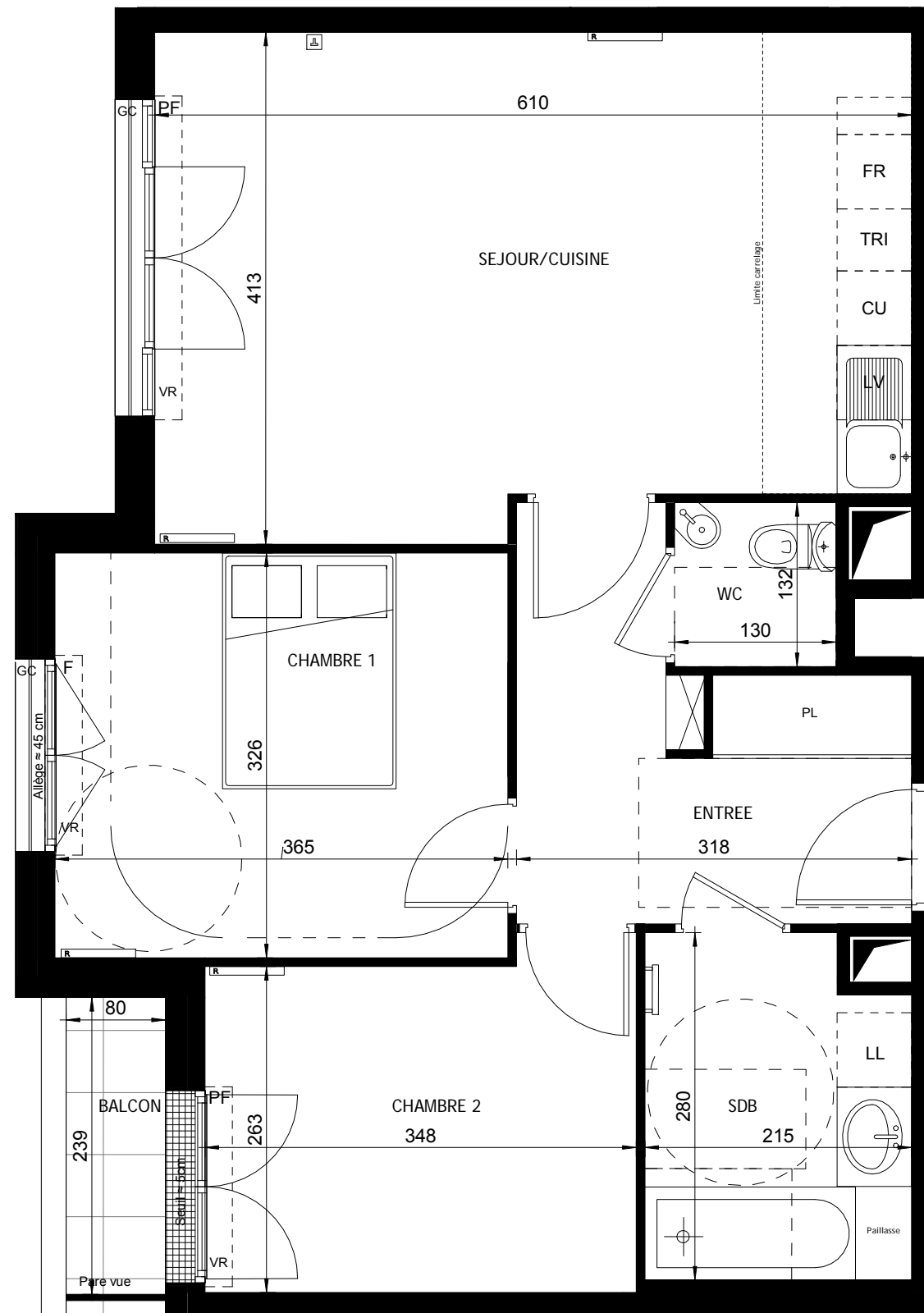


3 PIECES

Bâtiment C - C 3 07 - 3ème étage

ENTREE	7,8 m ²
SEJOUR/CUISINE	23,9 m ²
CHAMBRE 1	11,9 m ²
CHAMBRE 2	9,4 m ²
SDB	5,7 m ²
WC	1,7 m ²

SURFACE TOTALE HABITABLE	60,4 m ²
BALCON	1,9 m ²



Hauteur sous plafond = 250 cm environ sauf cas particulier

	: Gaine technique		: Lave-linge
	: Soffites: HSP 2.20 min.		: Lave-vaisselle
	: Fenêtre hauteur allège ≈ 45 cm		: Réfrigérateur
	: Fenêtre		: Cuisson
	: Porte Fenêtre		: Placard
	: Tableau électrique		: Volets roulants
	: Tri déchets ménager		: Radiateur
	: Garde-corps		: RJ45
	: Sèche serviette		

Date :09/03/18

Indice :N

Nota : Les surfaces des placards sont comprises dans celles des pièces où ils se situent. Des modifications sont susceptibles d'être apportées à ce plan en fonction des nécessités techniques et réglementaires de la réalisation, tant en ce qui concerne les dimensions libres que l'équipement. Les soffites, faux-plafonds, retombées, gaines techniques, canalisations, trappes de visite, descentes d'eaux pluviales, équipements électriques, ne sont pas systématiquement représentés ou le sont à titre indicatif. Les dimensions et les implantations des appareils de chauffage, lorsqu'ils sont représentés, sont indicatifs et seront soumis à la conformité de l'étude thermique.

0 0,5 1 2m

