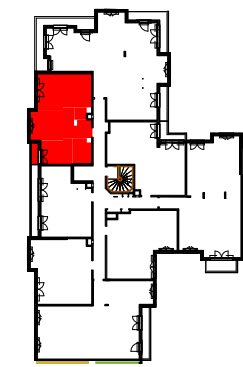




VILLE DE CLAMART
Avenue Newton

CANAL AVENUE

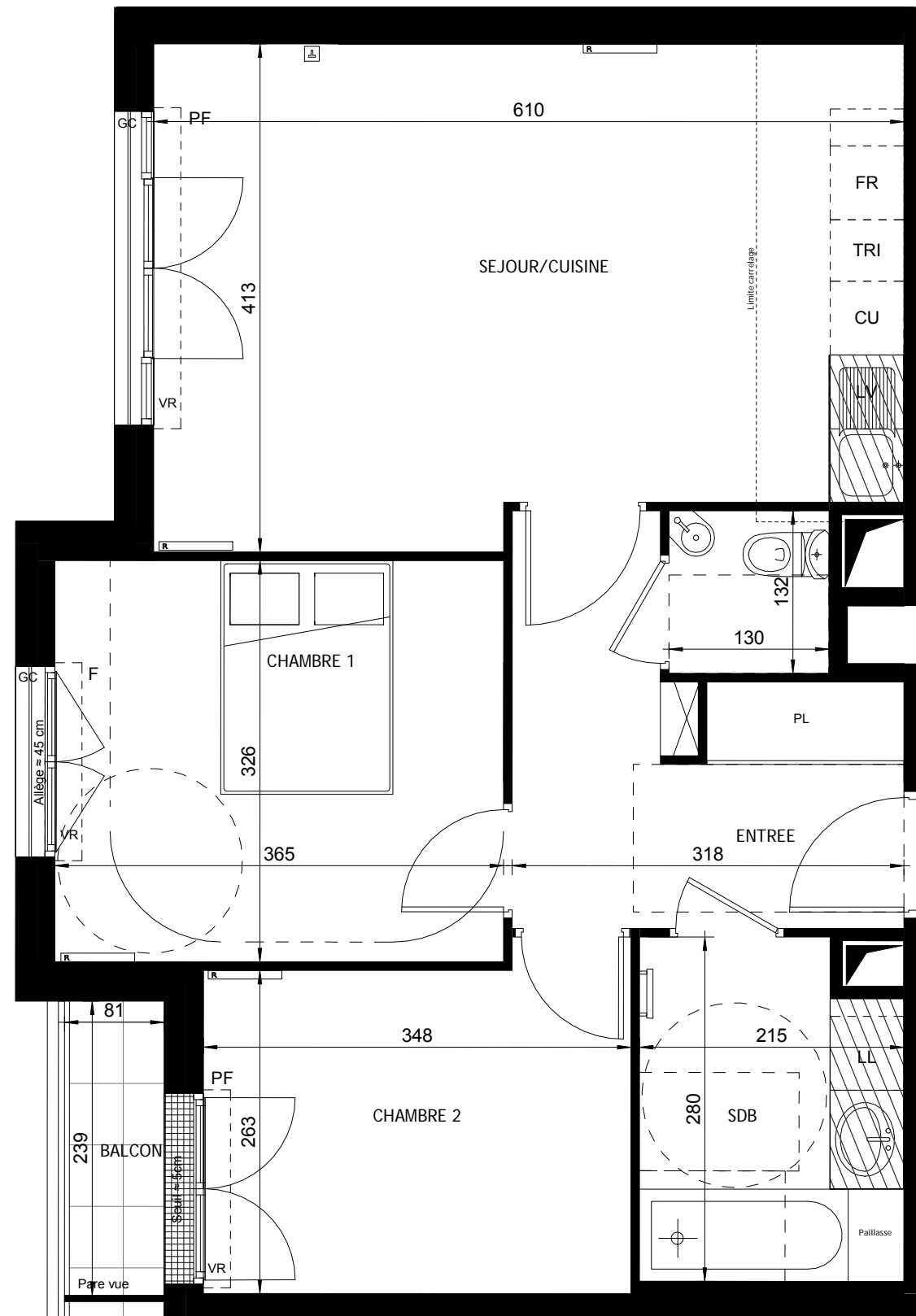


3 PIECES

Bâtiment C - C 4 07 - 4ème étage

ENTREE	7,8 m ²
SEJOUR/CUISINE	23,9 m ²
CHAMBRE 1	11,9 m ²
CHAMBRE 2	9,4 m ²
SDB	5,7 m ²
WC	1,7 m ²

SURFACE TOTALE HABITABLE	60,4 m ²
BALCON	1,9 m ²



Hauteur sous plafond = 250 cm environ sauf cas particulier

	: Gaine technique		LL	: Lave-linge	
	: Soffites: HSP 2.20 min.		LV	: Lave-vaisselle	
	F	: Fenêtre hauteur allège ≈ 45 cm	FR	: Réfrigérateur	
	PF	: Porte Fenêtre	CU	: Cuisson	
	: Tableau électrique		PL	: Placard	
	TRI	: Tri déchets ménager	VR	: Volets roulants	
	GC	: Garde-corps		R	: Radiateur
	: Sèche serviette			RJ45	

Date :09/03/18

Indice :N

Nota : Les surfaces des placards sont comprises dans celles des pièces où ils se situent. Des modifications sont susceptibles d'être apportées à ce plan en fonction des nécessités techniques et réglementaires de la réalisation, tant en ce qui concerne les dimensions libres que l'équipement. Les soffites, faux-plafonds, retombées, gaines techniques, canalisations, trappes de visite, descentes d'eaux pluviales, équipements électriques, ne sont pas systématiquement représentés ou le sont à titre indicatif. Les dimensions et les implantations des appareils de chauffage, lorsqu'ils sont représentés, sont indicatifs et seront soumis à la conformité de l'étude thermique.

0 0,5 1 2m

