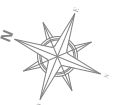
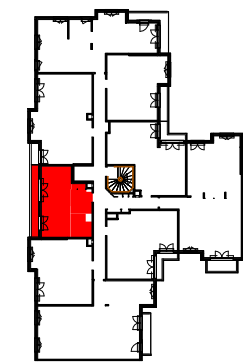




VILLE DE CLAMART
Avenue Newton

CANAL AVENUE

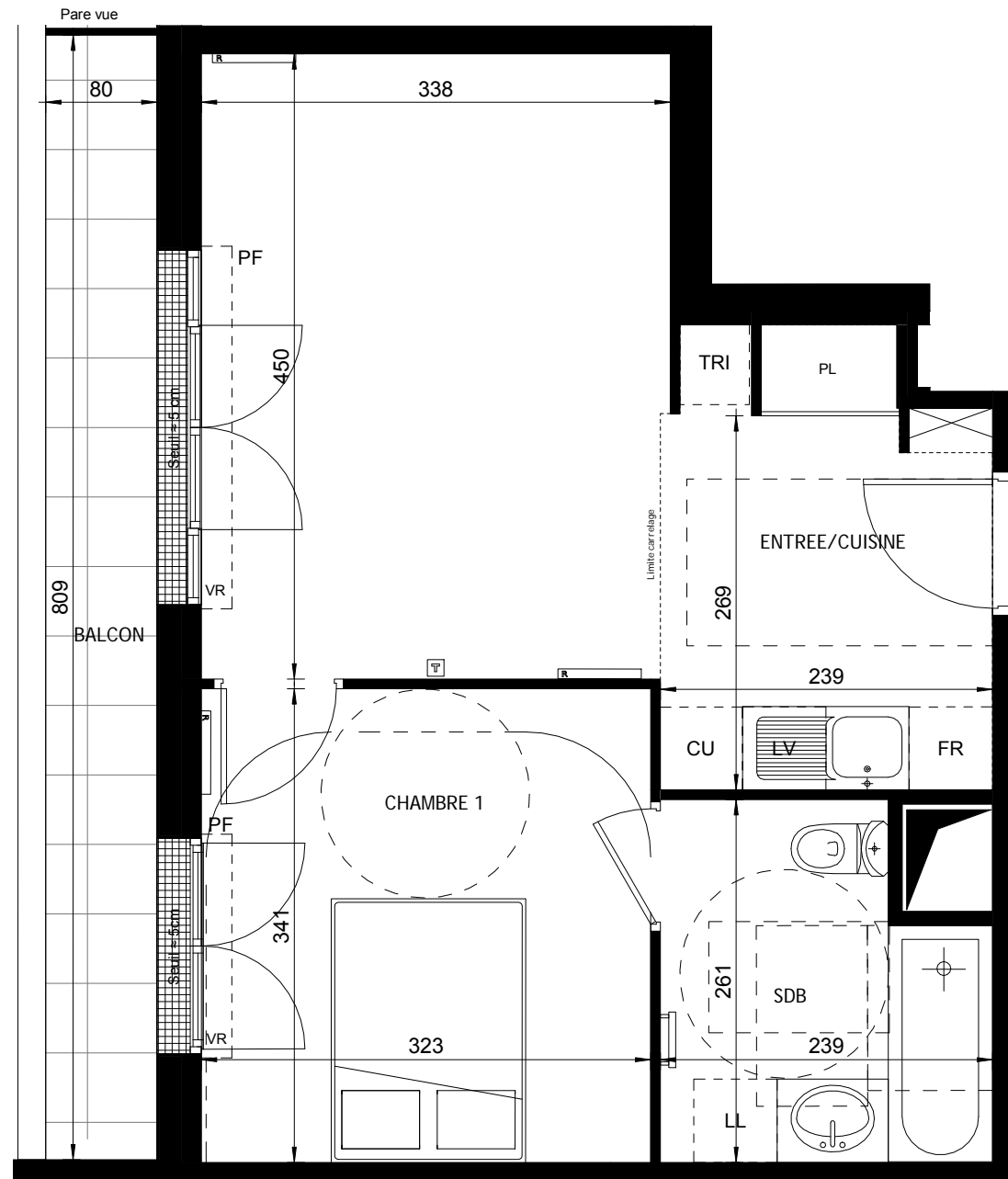


2 PIECES

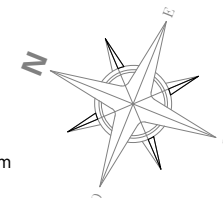
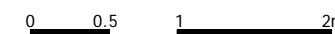
Bâtiment C - C 3 06 - 3ème étage

ENTREE/CUISINE	7,3 m ²
SEJOUR	15,0 m ²
CHAMBRE 1	11,0 m ²
SDB	5,6 m ²

SURFACE TOTALE HABITABLE	38,9 m ²
BALCON	6,5 m ²



Nota : Les surfaces des placards sont comprises dans celles des pièces où ils se situent. Des modifications sont susceptibles d'être apportées à ce plan en fonction des nécessités techniques et réglementaires de la réalisation, tant en ce qui concerne les dimensions libres que l'équipement. Les soffites, faux-plafonds, retombées, gaines techniques, canalisations, trappes de visite, descentes d'eaux pluviales, équipements électriques, ne sont pas systématiquement représentés ou le sont à titre indicatif. Les dimensions et les implantations des appareils de chauffage, lorsqu'ils sont représentés, sont indicatifs et seront soumis à la conformité de l'étude thermique.



Hauteur sous plafond = 250 cm environ sauf cas particulier

: Gaine technique	LL	: Lave-linge
: Soffites: HSP 2.20 min.	LV	: Lave-vaisselle
F	FR	: Réfrigérateur
	CU	: Cuisson
PF	PL	: Placard
: Fenêtre hauteur allège ≈ 45 cm	VR	: Volets roulants
: Porte Fenêtre	: Radiateur	
: Tableau électrique	: RJ45	
TRI		
GC		
: Sèche serviette		

Date :09/03/18

Indice :N