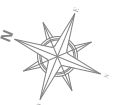
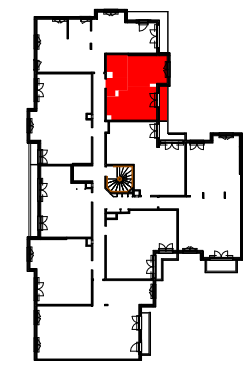




VILLE DE CLAMART
Avenue Newton

CANAL AVENUE

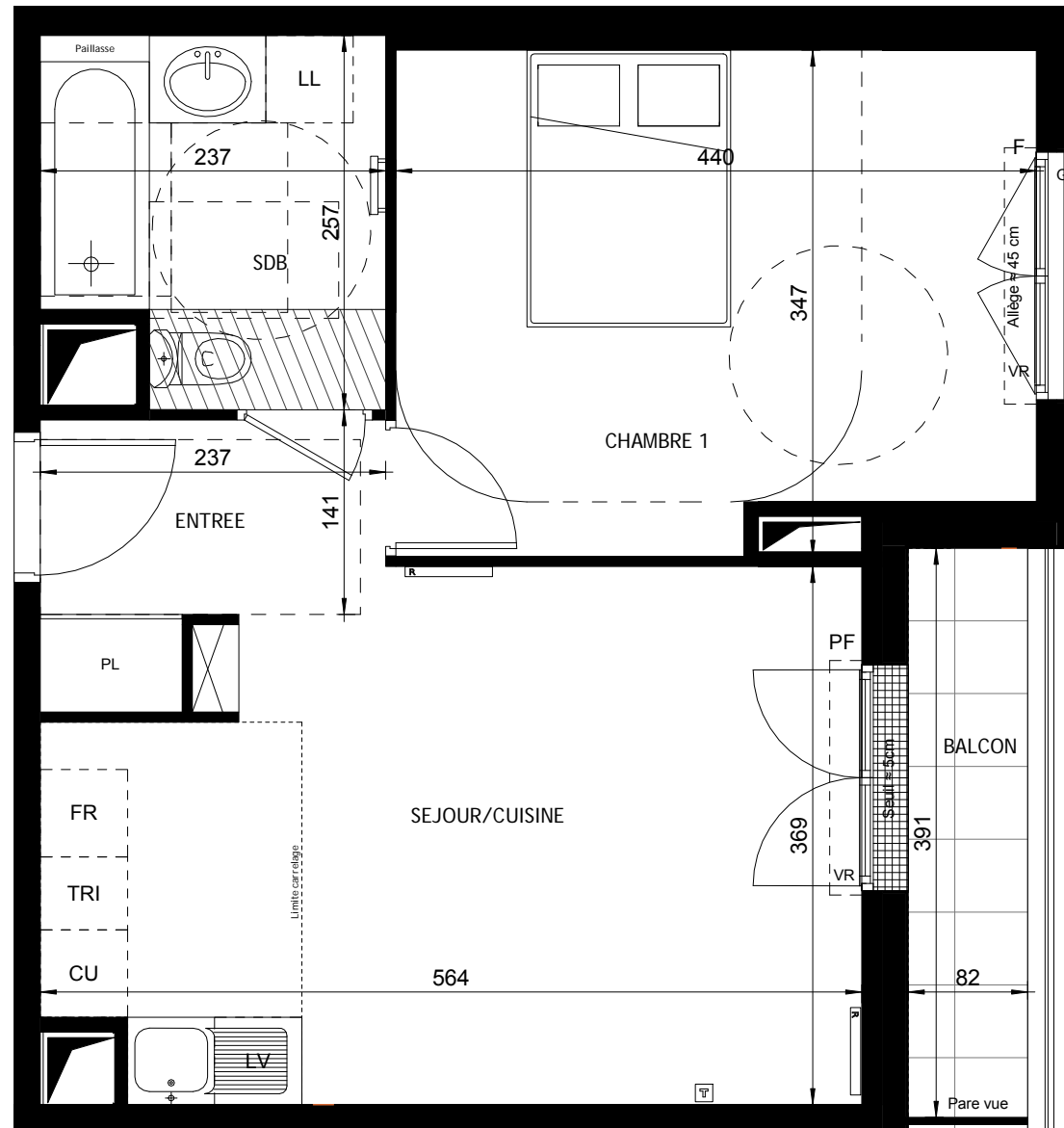


2 PIECES

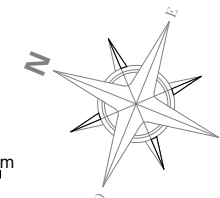
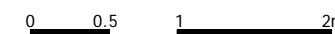
Bâtiment C - C 3 09 - 3ème étage

ENTREE	3,8 m ²
SEJOUR/CUISINE	18,7 m ²
CHAMBRE 1	14,5 m ²
SDB	5,6 m ²

SURFACE TOTALE HABITABLE	42,6 m ²
BALCON	3,7 m ²



Nota : Les surfaces des placards sont comprises dans celles des pièces où ils se situent. Des modifications sont susceptibles d'être apportées à ce plan en fonction des nécessités techniques et réglementaires de la réalisation, tant en ce qui concerne les dimensions libres que l'équipement. Les soffites, faux-plafonds, retombées, gaines techniques, canalisations, trappes de visite, descentes d'eaux pluviales, équipements électriques, ne sont pas systématiquement représentés ou le sont à titre indicatif. Les dimensions et les implantations des appareils de chauffage, lorsqu'ils sont représentés, sont indicatifs et seront soumis à la conformité de l'étude thermique.



Hauteur sous plafond = 250 cm environ sauf cas particulier

	: Gaine technique	LL	: Lave-linge
	: Soffites: HSP 2.20 min.	LV	: Lave-vaisselle
F	: Fenêtre hauteur allège ≈ 45 cm	FR	: Réfrigérateur
PF	: Porte Fenêtre	CU	: Cuisson
	: Tableau électrique	PL	: Placard
TRI	: Tri déchets ménager	VR	: Volets roulants
GC	: Garde-corps	R	: Radiateur
	: Sèche serviette	RJ45	: RJ45

Date :09/03/18

Indice :N