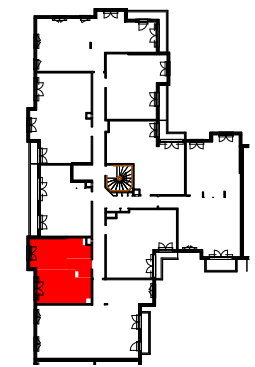




**VILLES DE CLAMART**  
Avenue Newton

**CANAL AVENUE**

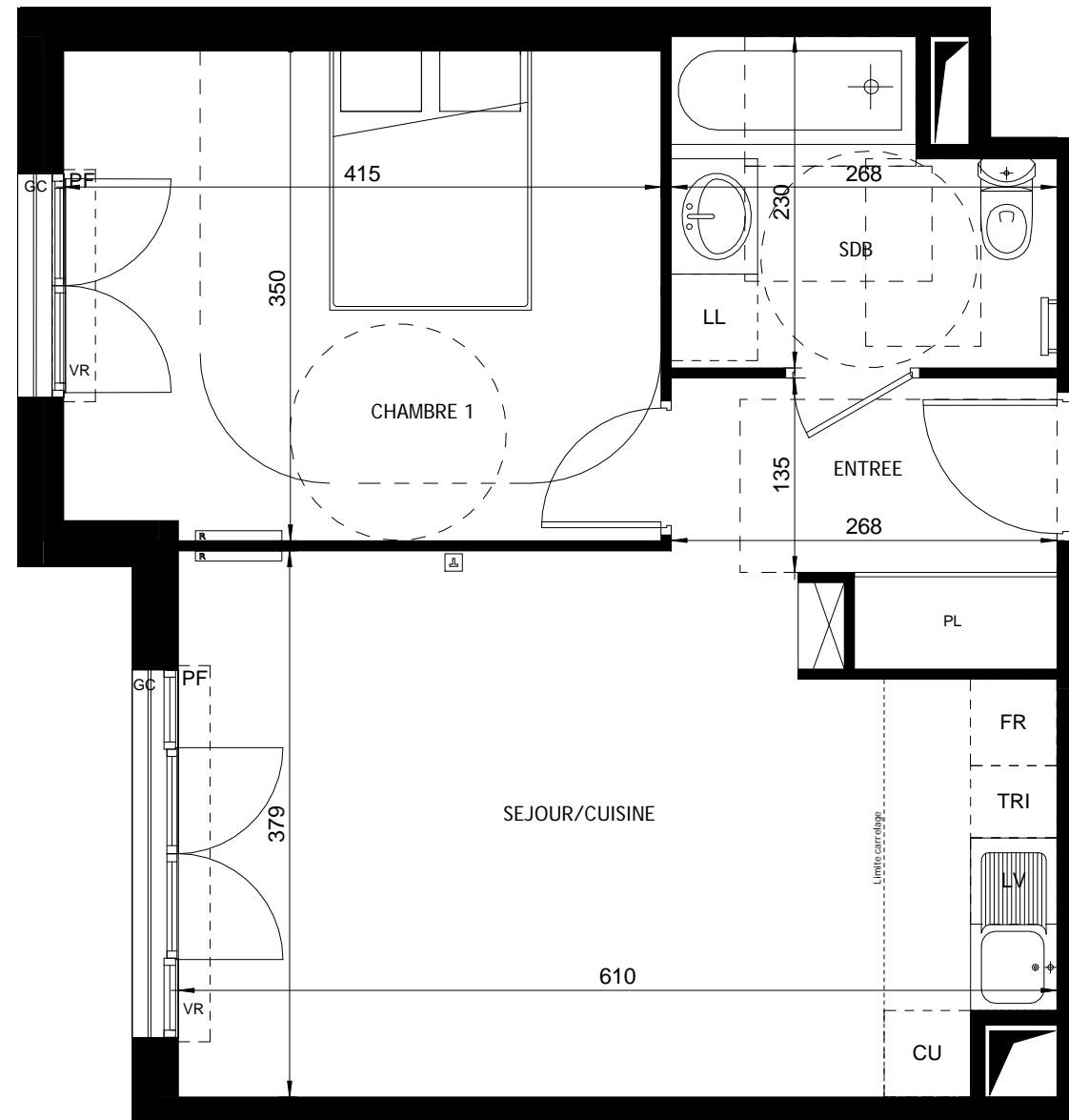


**2 PIECES**

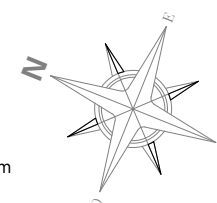
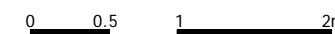
**Bâtiment C - C 2 05 - 2ème étage**

ENTREE	4,4 m <sup>2</sup>
SEJOUR/CUISINE	21,2 m <sup>2</sup>
CHAMBRE 1	14,0 m <sup>2</sup>
SDB	5,3 m <sup>2</sup>

<b>SURFACE TOTALE HABITABLE</b>	<b>44,9 m<sup>2</sup></b>
---------------------------------	---------------------------



Nota : Les surfaces des placards sont comprises dans celles des pièces où ils se situent. Des modifications sont susceptibles d'être apportées à ce plan en fonction des nécessités techniques et réglementaires de la réalisation, tant en ce qui concerne les dimensions libres que l'équipement. Les soffites, faux-plafonds, retombées, gaines techniques, canalisations, trappes de visite, descentes d'eaux pluviales, équipements électriques, ne sont pas systématiquement représentés ou le sont à titre indicatif. Les dimensions et les implantations des appareils de chauffage, lorsqu'ils sont représentés, sont indicatifs et seront soumis à la conformité de l'étude thermique.



Hauteur sous plafond = 250 cm environ sauf cas particulier

	: Gaine technique	LL	: Lave-linge
	: Soffites: HSP 2.20 min.	LV	: Lave-vaisselle
	: Fenêtre hauteur allège ≈ 45 cm	FR	: Réfrigérateur
	: Porte Fenêtre	CU	: Cuisson
	: Tableau électrique	PL	: Placard
	: Tri déchet ménager	VR	: Volets roulants
	: Garde-corps		: Radiateur
	: Sèche serviette		: RJ45

Date :09/03/18

Indice :N