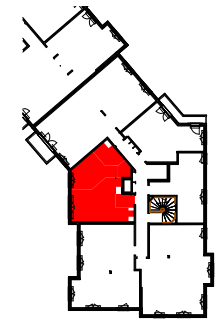




VILLE DE CLAMART
Avenue Newton

CANAL AVENUE

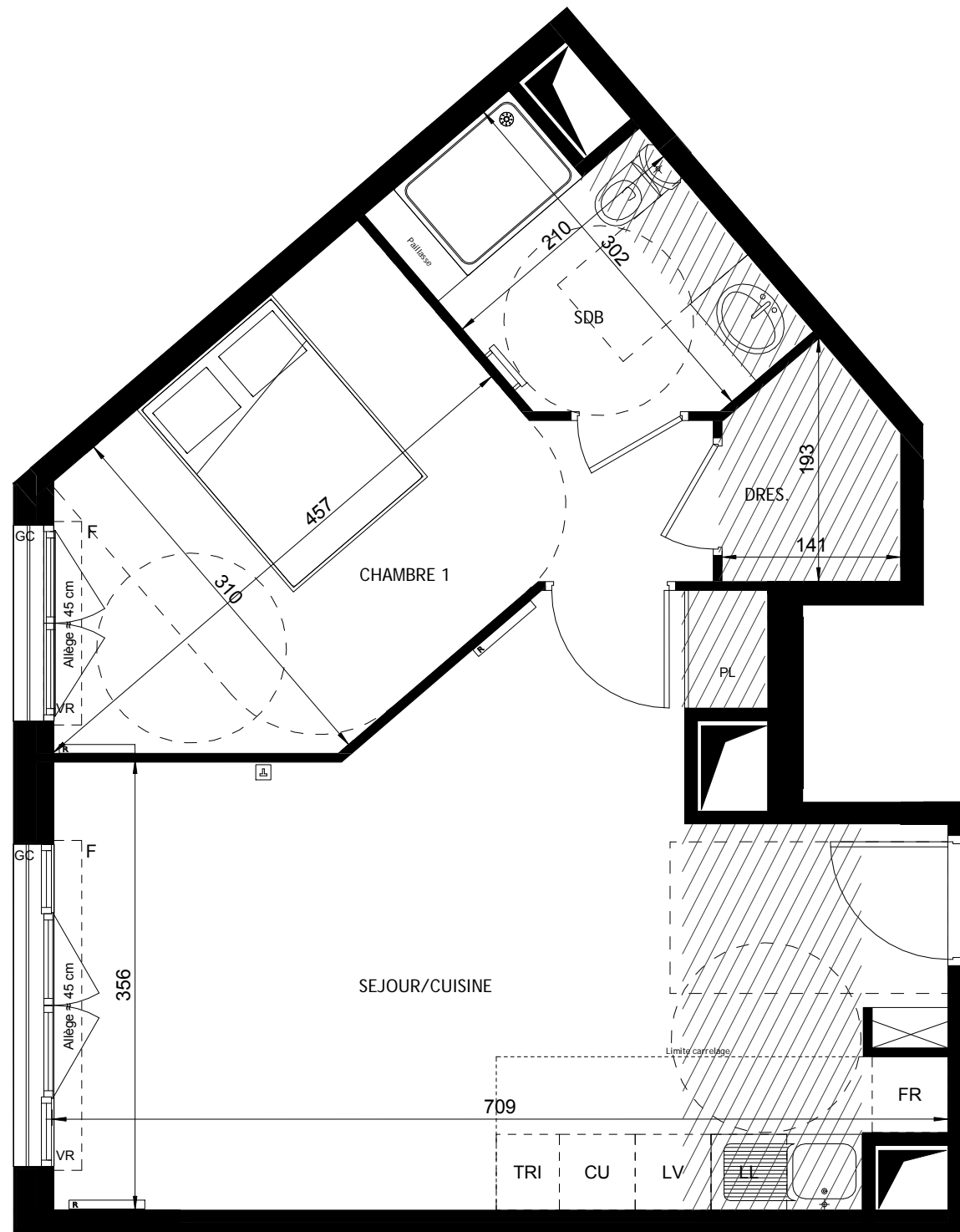


2 PIECES

Bâtiment D - D 4 04 - 4ème étage

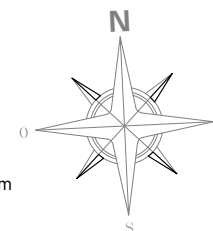
ENTREE	3,1 m ²
SEJOUR/CUISINE	23,5 m ²
CHAMBRE 1	13,2 m ²
SDB	5,3 m ²
DRES.	2,2 m ²

SURFACE TOTALE HABITABLE	47,3 m²
---------------------------------	---------------------------



Nota : Les surfaces des placards sont comprises dans celles des pièces où ils se situent. Des modifications sont susceptibles d'être apportées à ce plan en fonction des nécessités techniques et réglementaires de la réalisation, tant en ce qui concerne les dimensions libres que l'équipement. Les soffites, faux-plafonds, retombées, gaines techniques, canalisations, trappes de visite, descentes d'eaux pluviales, équipements électriques, ne sont pas systématiquement représentés ou le sont à titre indicatif. Les dimensions et les implantations des appareils de chauffage, lorsqu'ils sont représentés, sont indicatifs et seront soumis à la conformité de l'étude thermique.

0 0.5 1 2m



Hauteur sous plafond = 250 cm environ sauf cas particulier

	: Gaine technique	LL	: Lave-linge
	: Soffites: HSP 2.20 min.	LV	: Lave-vaisselle
	: Fenêtre hauteur allège ≈ 45 cm	FR	: Réfrigérateur
	: Porte Fenêtre	CU	: Cuisson
	: Tableau électrique	PL	: Placard
	: Tri déchet ménager	VR	: Volets roulants
	: Garde-corps		: Radiateur
	: Sèche serviette		: RJ45

Date :09/03/18

Indice :N