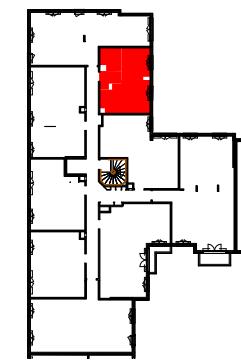




**VILLE DE CLAMART**  
Avenue Newton

**CANAL  
AVENUE**

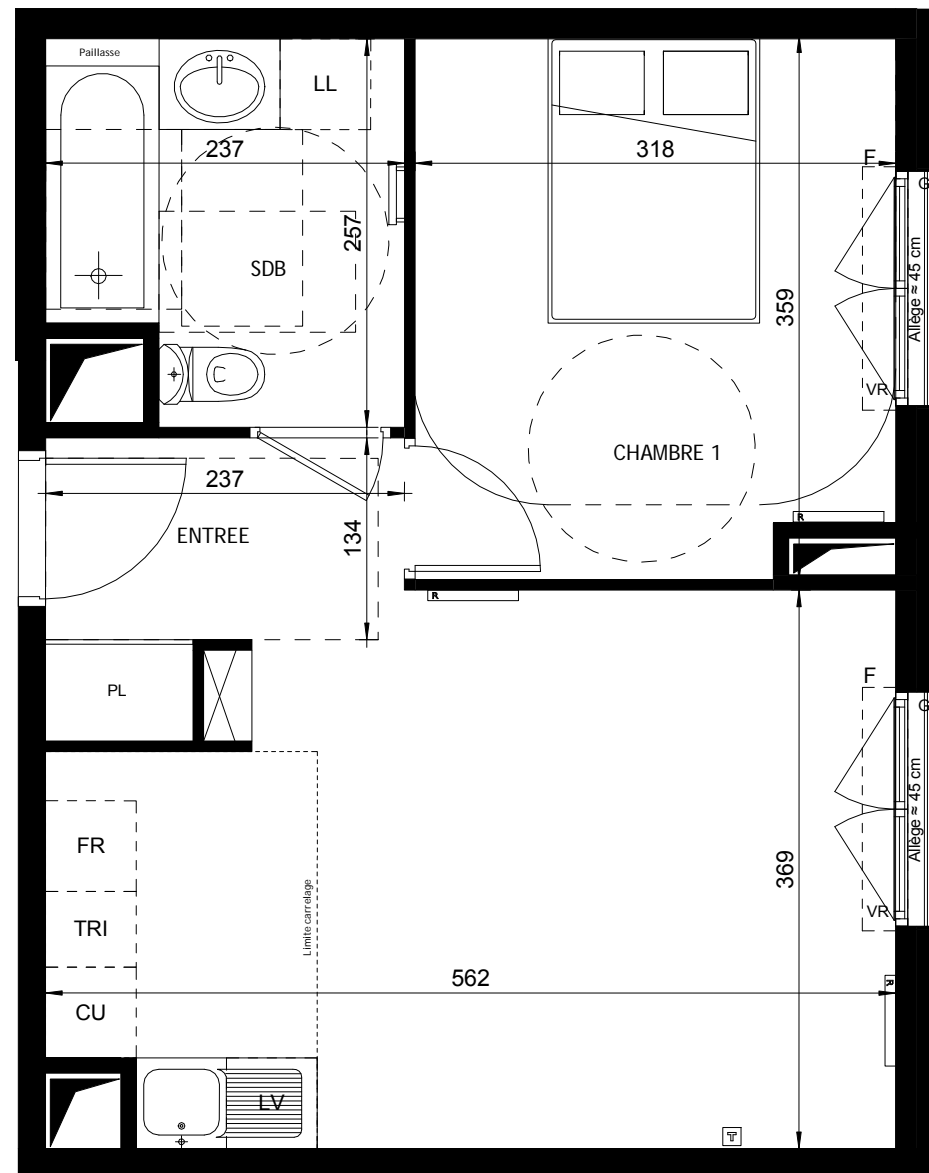


**2 PIECES**

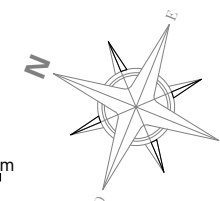
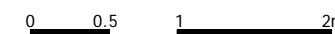
**Bâtiment C - C 1 09 - 1er étage**

ENTREE	3,8 m <sup>2</sup>
SEJOUR/CUISINE	18,6 m <sup>2</sup>
CHAMBRE 1	11,1 m <sup>2</sup>
SDB	5,6 m <sup>2</sup>

<b>SURFACE TOTALE HABITABLE</b>	<b>39,1 m<sup>2</sup></b>
---------------------------------	---------------------------



Nota : Les surfaces des placards sont comprises dans celles des pièces où ils se situent. Des modifications sont susceptibles d'être apportées à ce plan en fonction des nécessités techniques et réglementaires de la réalisation, tant en ce qui concerne les dimensions libres que l'équipement. Les soffites, faux-plafonds, retombées, gaines techniques, canalisations, trappes de visite, descentes d'eaux pluviales, équipements électriques, ne sont pas systématiquement représentés ou le sont à titre indicatif. Les dimensions et les implantations des appareils de chauffage, lorsqu'ils sont représentés, sont indicatifs et seront soumis à la conformité de l'étude thermique.



Hauteur sous plafond = 250 cm environ sauf cas particulier

: Gaine technique	LL	: Lave-linge
: Soffites: HSP 2.20 min.	LV	: Lave-vaisselle
F	FR	: Réfrigérateur
	CU	: Cuisson
PF	PL	: Placard
: Porte Fenêtre	VR	: Volets roulants
: Tableau électrique	R	: Radiateur
TRI		: RJ45
GC		
: Sèche serviette		

Date :09/03/18

Indice :N