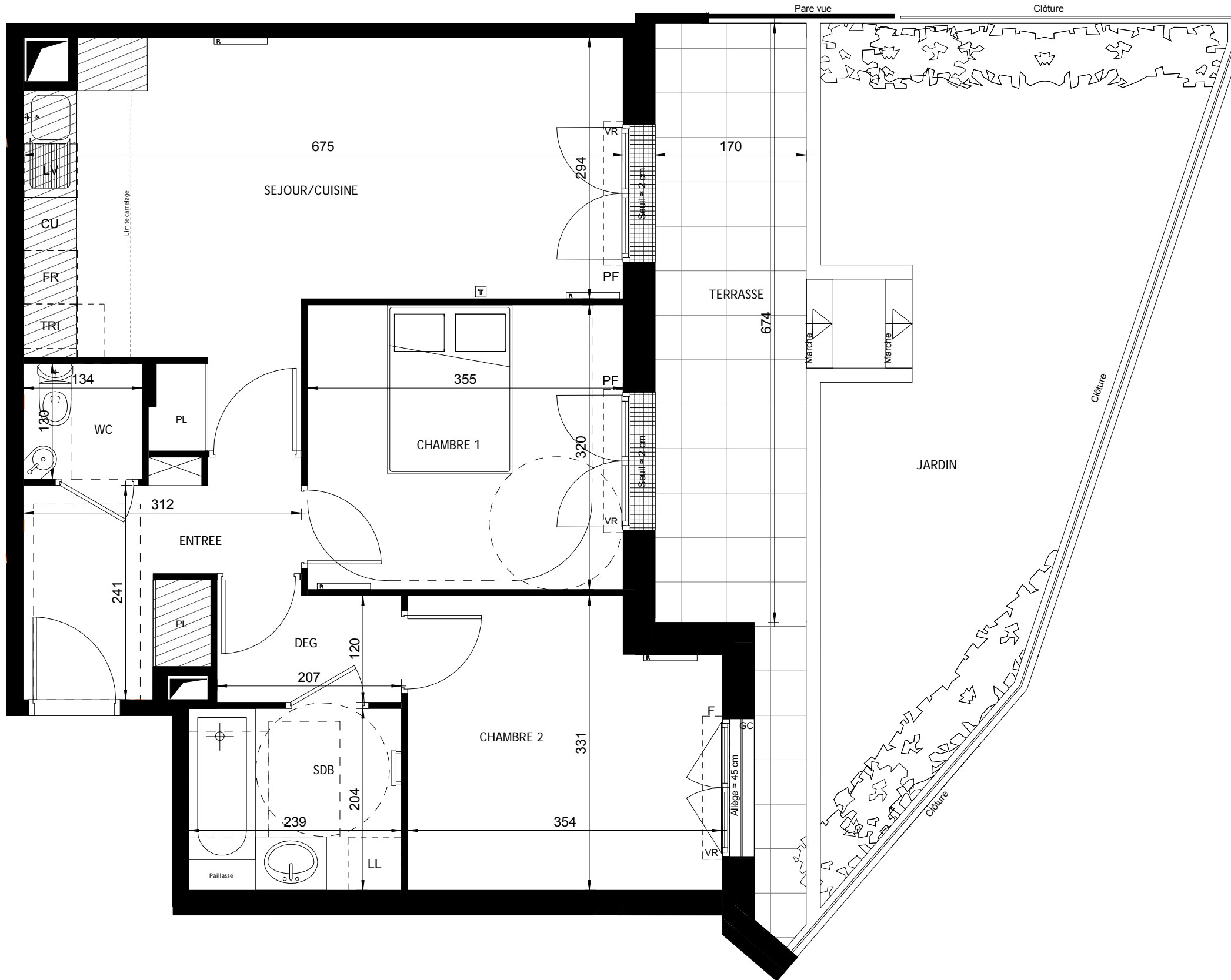
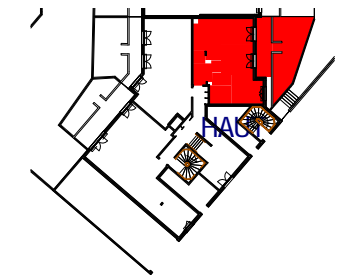




VILLE DE CLAMART
Avenue Newton

CANAL AVENUE



3 PIECES

Bâtiment D - D 0 03 - Rez-de-chaussée

ENTREE	6,1 m ²
SEJOUR/CUISINE	23,3 m ²
CHAMBRE 1	11,4 m ²
CHAMBRE 2	11,0 m ²
DEG	2,7 m ²
SDB	4,9 m ²
WC	1,7 m ²

SURFACE TOTALE HABITABLE	61,0 m²
TERRASSE	11,6 m ²
JARDIN	27,9 m ²

Hauteur sous plafond = 250 cm environ sauf cas particulier

: Gaine technique	LL : Lave-linge
: Soffites: HSP 2.20 min.	LV : Lave-vaisselle
F : Fenêtre hauteur allège ≈ 45 cm	FR : Réfrigérateur
PF : Porte Fenêtre	CU : Cuisson
: Tableau électrique	PL : Placard
TRI : Tri déchet ménager	VR : Volets roulants
GC : Garde-corps	R : Radiateur
: Sèche serviette	: RJ45

Date :09/03/18

Indice :N

Nota : Les surfaces des placards sont comprises dans celles des pièces où ils se situent. Des modifications sont susceptibles d'être apportées à ce plan en fonction des nécessités techniques et réglementaires de la réalisation, tant en ce qui concerne les dimensions libres que l'équipement. Les soffites, faux-plafonds, retombées, gaines techniques, canalisations, trappes de visite, descentes d'eaux pluviales, équipements électriques, ne sont pas systématiquement représentés ou le sont à titre indicatif. Les dimensions et les implantations des appareils de chauffage, lorsqu'ils sont représentés, sont indicatifs et seront soumis à la conformité de l'étude thermique.

0 0,5 1 2m

