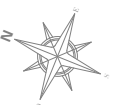
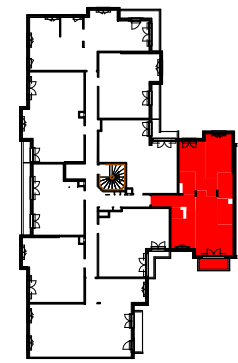


Nota : Les surfaces des placards sont comprises dans celles des pièces où ils se situent. Des modifications sont susceptibles d'être apportées à ce plan en fonction des nécessités techniques et réglementaires de la réalisation, tant en ce qui concerne les dimensions libres que l'équipement. Les soffites, faux-plafonds, retombées, gaines techniques, canalisations, trappes de visite, descentes d'eaux pluviales, équipements électriques, ne sont pas systématiquement représentés ou le sont à titre indicatif. Les dimensions et les implantations des appareils de chauffage, lorsqu'ils sont représentés, sont indicatifs et seront soumis à la conformité de l'étude thermique.



**VILLE DE CLAMART**  
Avenue Newton

**CANAL AVENUE**



**4 PIECES**

**Bâtiment C - C 3 02 - 3ème étage**

ENTREE	6,7 m <sup>2</sup>
SEJOUR	23,3 m <sup>2</sup>
CUISINE	4,5 m <sup>2</sup>
CHAMBRE 1	13,8 m <sup>2</sup>
CHAMBRE 2	10,7 m <sup>2</sup>
CHAMBRE 3	9,8 m <sup>2</sup>
DEG.	3,7 m <sup>2</sup>
SDB	4,9 m <sup>2</sup>
SDE	3,9 m <sup>2</sup>
WC	1,6 m <sup>2</sup>

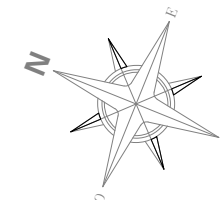
SURFACE TOTALE HABITABLE	82,8 m <sup>2</sup>
BALCON	4,7 m <sup>2</sup>
BALCON	

Hauteur sous plafond = 250 cm environ sauf cas particulier

	: Gaine technique	LL	: Lave-linge
	: Soffites: HSP 2.20 min.	LV	: Lave-vaisselle
	: Fenêtre hauteur allège ≈ 45 cm	FR	: Réfrigérateur
	: Porte Fenêtre	CU	: Cuisson
	: Tableau électrique	PL	: Placard
	: Tri déchets ménager	VR	: Volets roulants
	: Garde-corps		: Radiateur
	: Sèche serviette		: RJ45

Date :09/03/18

Indice :N



0 0,5 1 2m