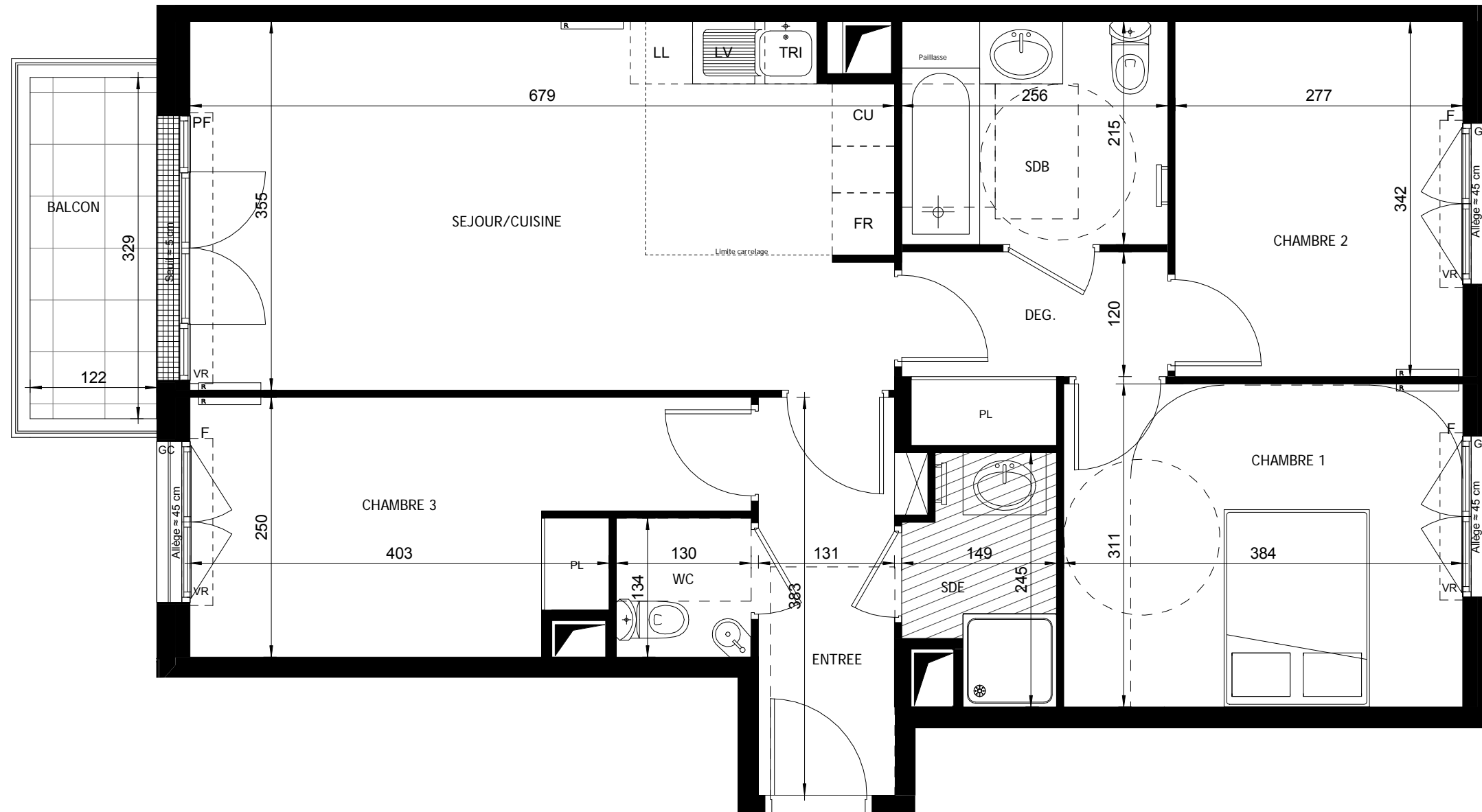
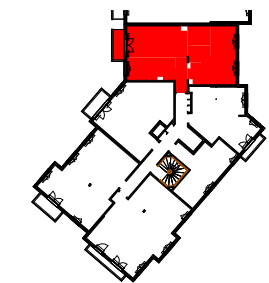




VILLÉ DE CLAMART
Avenue Newton

CANAL AVENUE



4 PIECES

Bâtiment D - D 3 05 - 3ème étage

ENTREE	5,0 m ²
SEJOUR/CUISINE	23,6 m ²
CHAMBRE 1	12,0 m ²
CHAMBRE 2	9,5 m ²
CHAMBRE 3	11,3 m ²
DEG.	4,0 m ²
SDB	5,5 m ²
SDE	3,1 m ²
WC	1,7 m ²

SURFACE TOTALE HABITABLE	75,6 m²
BALCON	4,7 m²

Hauteur sous plafond = 250 cm environ sauf cas particulier

: Gaine technique	LL : Lave-linge
: Soffites: HSP 2.20 min.	LV : Lave-vaisselle
F : Fenêtre hauteur allège ≈ 45 cm	FR : Réfrigérateur
PF : Porte Fenêtre	CU : Cuisson
: Tableau électrique	PL : Placard
TRI : Tri déchet ménager	VR : Volets roulants
GC : Garde-corps	R : Radiateur
: Sèche serviette	: RJ45
Date : 22/01/18	Indice : N

Nota : Les surfaces des placards sont comprises dans celles des pièces où ils se situent. Des modifications sont susceptibles d'être apportées à ce plan en fonction des nécessités techniques et réglementaires de la réalisation, tant en ce qui concerne les dimensions libres que l'équipement. Les soffites, faux-plafonds, retombées, gaines techniques, canalisations, trappes de visite, descentes d'eaux pluviales, équipements électriques, ne sont pas systématiquement représentés ou le sont à titre indicatif. Les dimensions et les implantations des appareils de chauffage, lorsqu'ils sont représentés, sont indicatifs et seront soumis à la conformité de l'étude thermique.

