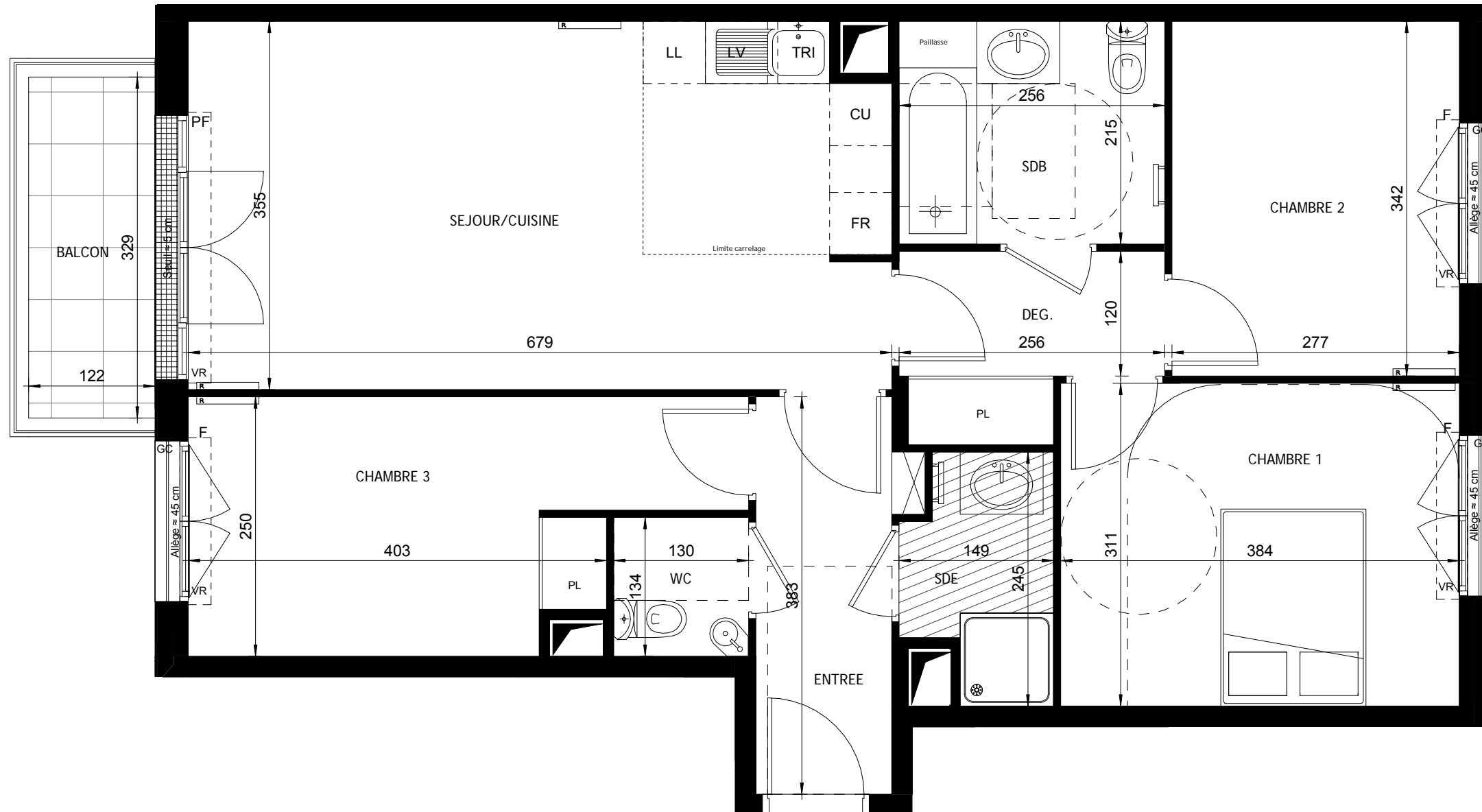
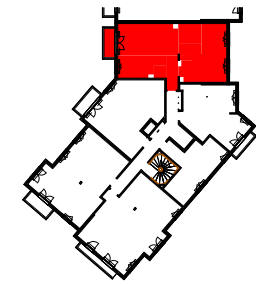




VILLÉ DE CLAMART
Avenue Newton

CANAL AVENUE



4 PIECES

Bâtiment D - D 2 05 - 2ème étage

ENTREE	5,0 m ²
SEJOUR/CUISINE	23,7 m ²
CHAMBRE 1	12,0 m ²
CHAMBRE 2	9,5 m ²
CHAMBRE 3	11,3 m ²
DEG.	4,0 m ²
SDB	5,5 m ²
SDE	3,1 m ²
WC	1,7 m ²

SURFACE TOTALE HABITABLE 75,7 m²

BALCON 4,7 m²

Hauteur sous plafond = 250 cm environ sauf cas particulier

	: Gaine technique	LL	: Lave-linge
	: Soffites: HSP 2.20 min.	LV	: Lave-vaisselle
F	: Fenêtre hauteur allège ≈ 45 cm	FR	: Réfrigérateur
PF	: Porte Fenêtre	CU	: Cuisson
	: Tableau électrique	PL	: Placard
TRI	: Tri déchet ménager	VR	: Volets roulants
GC	: Garde-corps		: Radiateur
	: Sèche serviette		: RJ45
Date :09/03/18		Indice :N	

Nota : Les surfaces des placards sont comprises dans celles des pièces où ils se situent. Des modifications sont susceptibles d'être apportées à ce plan en fonction des nécessités techniques et réglementaires de la réalisation, tant en ce qui concerne les dimensions libres que l'équipement. Les soffites, faux-plafonds, retombées, gaines techniques, canalisations, trappes de visite, descentes d'eaux pluviales, équipements électriques, ne sont pas systématiquement représentés ou le sont à titre indicatif. Les dimensions et les implantations des appareils de chauffage, lorsqu'ils sont représentés, sont indicatifs et seront soumis à la conformité de l'étude thermique.

