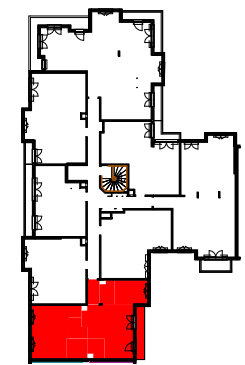




**VILLE DE CLAMART**  
Avenue Newton

**CANAL AVENUE**

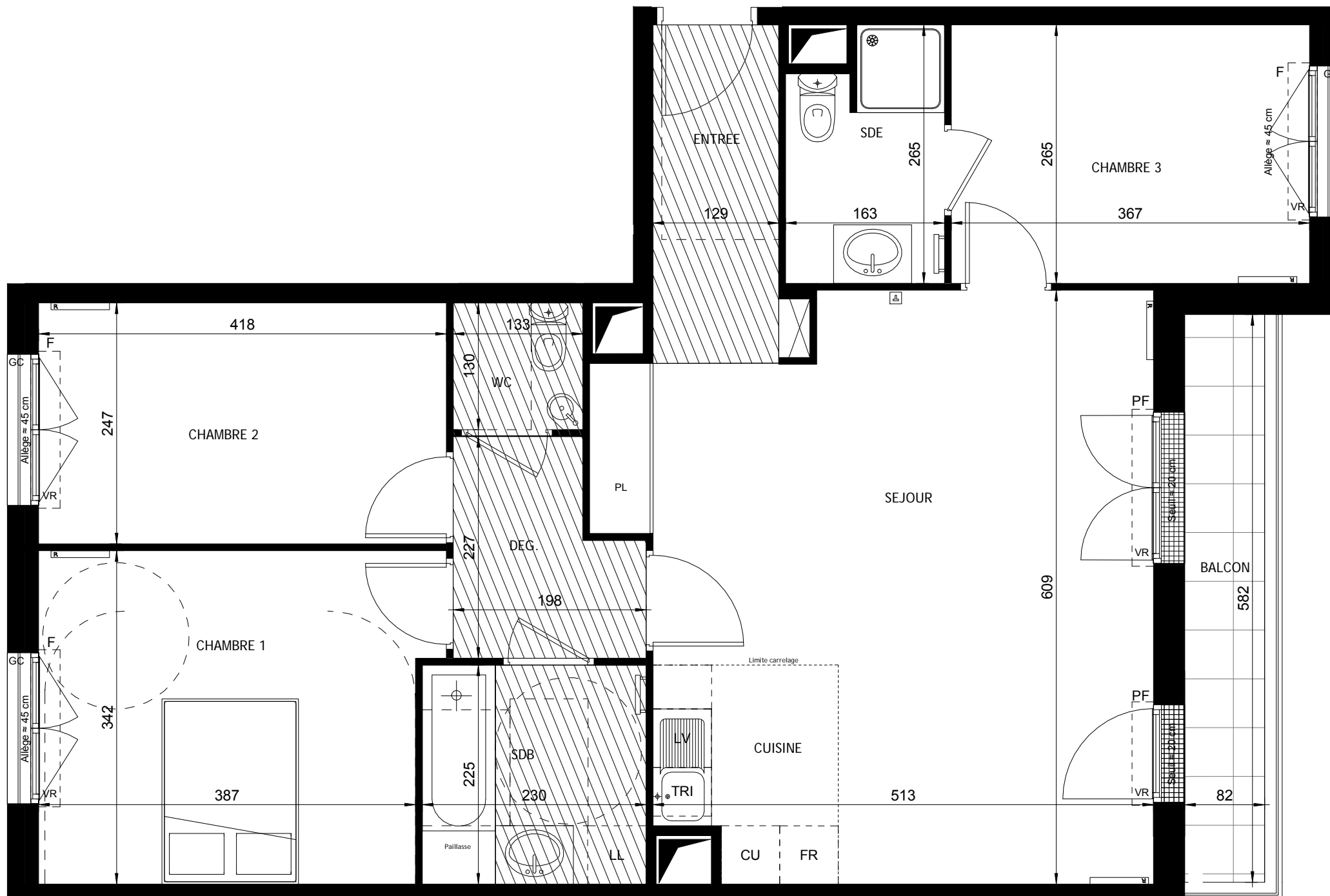


**4 PIECES**

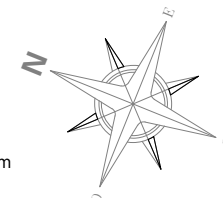
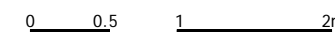
**Bâtiment C - C 4 04 - 4ème étage**

ENTREE	3,5 m <sup>2</sup>
SEJOUR	28,0 m <sup>2</sup>
CUISINE	3,9 m <sup>2</sup>
CHAMBRE 1	13,6 m <sup>2</sup>
CHAMBRE 2	10,3 m <sup>2</sup>
CHAMBRE 3	9,7 m <sup>2</sup>
DEG.	3,8 m <sup>2</sup>
SDB	5,2 m <sup>2</sup>
SDE	3,9 m <sup>2</sup>
WC	1,7 m <sup>2</sup>

<b>SURFACE TOTALE HABITABLE</b>	<b>83,6 m<sup>2</sup></b>
BALCON	5,6 m <sup>2</sup>



Nota : Les surfaces des placards sont comprises dans celles des pièces où ils se situent. Des modifications sont susceptibles d'être apportées à ce plan en fonction des nécessités techniques et réglementaires de la réalisation, tant en ce qui concerne les dimensions libres que l'équipement. Les soffites, faux-plafonds, retombées, gaines techniques, canalisations, trappes de visite, descentes d'eaux pluviales, équipements électriques, ne sont pas systématiquement représentés ou le sont à titre indicatif. Les dimensions et les implantations des appareils de chauffage, lorsqu'ils sont représentés, sont indicatifs et seront soumis à la conformité de l'étude thermique.



Hauteur sous plafond = 250 cm environ sauf cas particulier

: Gaine technique	LL : Lave-linge
: Soffites: HSP 2.20 min.	LV : Lave-vaisselle
F : Fenêtre hauteur allège ≈ 45 cm	FR : Réfrigérateur
PF : Porte Fenêtre	CU : Cuisson
: Tableau électrique	PL : Placard
TRI : Tri déchet ménager	VR : Volets roulants
GC : Garde-corps	R : Radiateur
: Sèche serviette	RJ45

Date :09/03/18

Indice :N