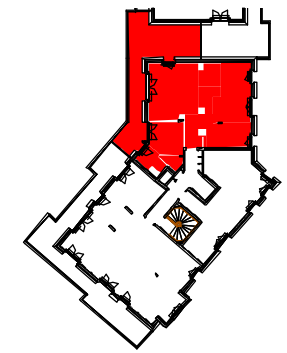




**VILLÉ DE CLAMART**  
Avenue Newton

**CANAL AVENUE**



**5 PIECES**

**Bâtiment D - D 5 02 - 5ème étage**

ENTREE	5,6 m <sup>2</sup>
SEJOUR/CUISINE	26,5 m <sup>2</sup>
CHAMBRE 1	10,9 m <sup>2</sup>
CHAMBRE 2	9,1 m <sup>2</sup>
CHAMBRE 3	9,4 m <sup>2</sup>
CHAMBRE 4	10,1 m <sup>2</sup>
DEG.	4,0 m <sup>2</sup>
SDB	4,6 m <sup>2</sup>
SDE	4,1 m <sup>2</sup>
DRESSING	2,4 m <sup>2</sup>
WC	1,9 m <sup>2</sup>

SURFACE TOTALE HABITABLE	88,4 m <sup>2</sup>
TERRASSE	44,6 m <sup>2</sup>

SURFACE TOTALE < H 1,80 m	2,4 m <sup>2</sup>
---------------------------	--------------------

Hauteur sous plafond = 250 cm environ sauf cas particulier

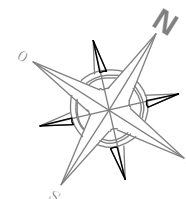
	: Gaine technique	LL	: Lave-linge
	: Soffites: HSP 2.20 min.	LV	: Lave-vaisselle
F	: Fenêtre hauteur allège ≈ 45 cm	FR	: Réfrigérateur
PF	: Porte Fenêtre	CU	: Cuisson
	: Tableau électrique	PL	: Placard
TRI	: Tri déchet ménager	VR	: Volets roulants
GC	: Garde-corps		: Radiateur
	: Sèche serviette		: RJ45

Date :09/03/18

Indice :N



0 0,5 1 2m



Nota : Les surfaces des placards sont comprises dans celles des pièces où ils se situent. Des modifications sont susceptibles d'être apportées à ce plan en fonction des nécessités techniques et réglementaires de la réalisation, tant en ce qui concerne les dimensions libres que l'équipement. Les soffites, faux-plafonds, retombées, gaines techniques, canalisations, trappes de visite, descentes d'eaux pluviales, équipements électriques, ne sont pas systématiquement représentés ou le sont à titre indicatif. Les dimensions et les implantations des appareils de chauffage, lorsqu'ils sont représentés, sont indicatifs et seront soumis à la conformité de l'étude thermique.