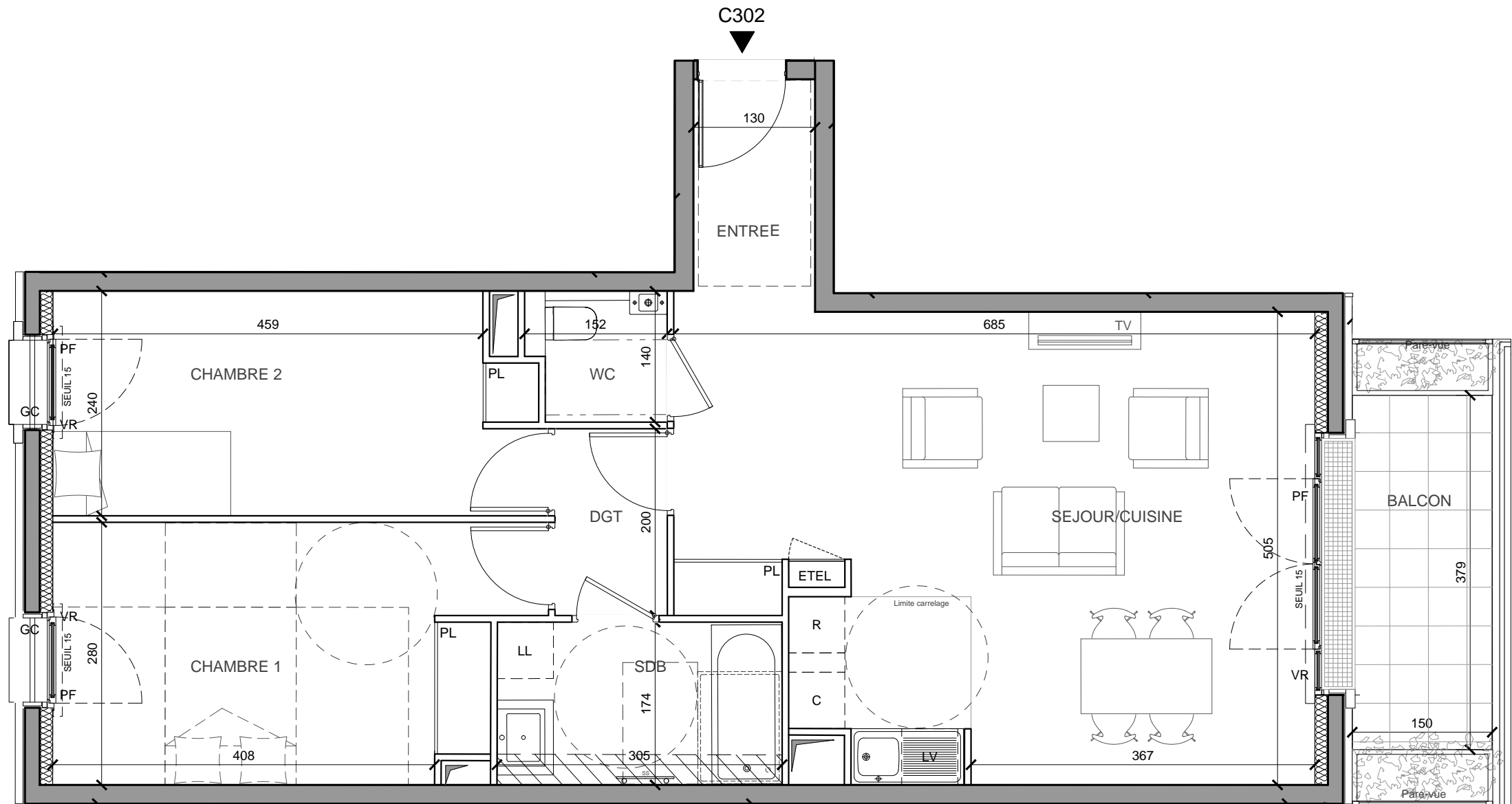


HALL C

APPARTEMENT 3 PIECES
n°C 302 au 3^{ème} étage



ENTREE	5.99 m ²
SEJOUR/CUISINE	28.92 m ²
CHAMBRE 1	13.50 m ²
CHAMBRE 2	12.06 m ²
SDB	5.29 m ²
WC	1.98 m ²
DGT	2.39 m ²

SURFACE TOTALE HABITABLE	70.35 m²
BALCON	5.66 m ²

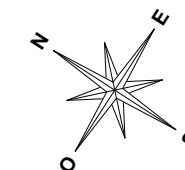
SURFACE TOTALE PRIVATIVE	76.01 m²
---------------------------------	----------------------------

LEGENDE

F : Fenêtre	R : Réfrigérateur
PF : Porte Fenêtre	LV : Lave Vaisselle
VR : Volet Roulant	C : Cuisson
GC : Garde-corps	LL : Lave Linge
▨ Soffite / faux plafond	↔ : Sèche Serviette
ETEL : Tableau électrique	P : Paillasse
PL : Placard	

Indice 22 JUNI 2018

Echelle : 0 0.5 1 2m

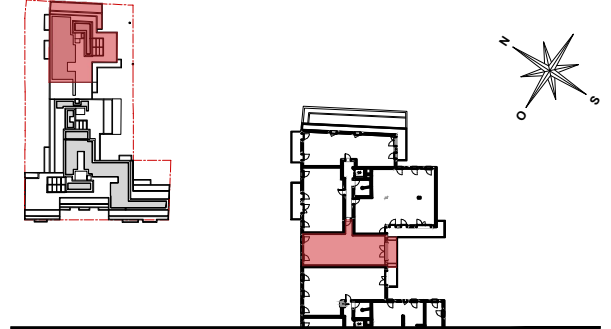


Nota : Les surfaces des placards sont comprises dans celles des pièces où ils se situent. Des modifications sont susceptibles d'être apportées à ce plan en fonction des nécessités techniques, réglementaires ou administratives de la réalisation, tant en ce qui concerne les dimensions libres que les équipements. Les soffites, faux-plafonds, retombées, gaines techniques, canalisations, trappes de visite, descentes d'eaux pluviales, équipements électriques, ne sont pas systématiquement représentés ou le sont à titre indicatif. Les dimensions et les implantations des appareils de chauffage, lorsqu'ils sont représentés, sont indicatifs et seront soumis à la conformité de l'étude thermique.



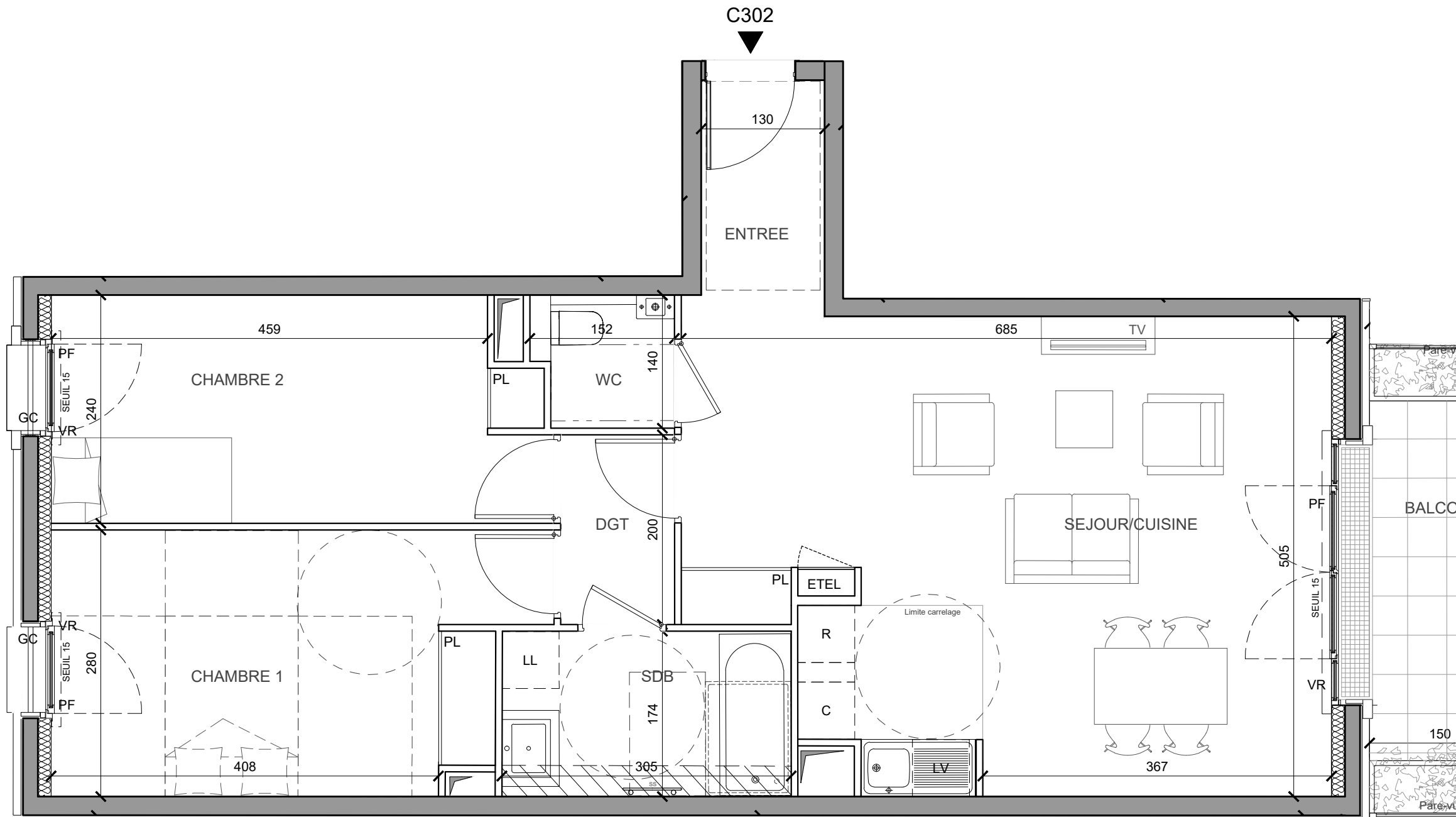
DGM & Associés
Architectes D.P.L.G





HALL C

APPARTEMENT 3 PIECES
n°C 302 au 3^{ème} étage



SURFACE TOTALE HABITABLE

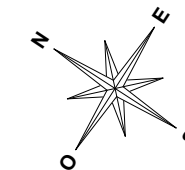
SURFACE TOTALE PRIVATIVE

LEGENDE

F : Fenêtre	R : Réfrigérateur
PF : Porte Fenêtre	LV : Lave Vaisselle
VR : Volet Roulant	C : Cuisson
GC : Garde-corps	LL : Lave Linge
▨ Soffite / faux plafond	☞ : Sèche Serviette
EDEL : Tableau électrique	P : Paillasse
PL : Placard	

Indice 22 JUNI 2018

Echelle : 0 0.5 1 2m



Nota : Les surfaces des placards sont comprises dans celles des pièces où ils se situent. Des modifications sont susceptibles d'être apportées à ce plan en fonction des nécessités techniques, réglementaires ou administratives de la réalisation, tant en ce qui concerne les dimensions libres que les équipements. Les soffites, faux-plafonds, retombées, gaines techniques, canalisations, trappes de visite, descentes d'eaux pluviales, équipements électriques, ne sont pas systématiquement représentés ou le sont à titre indicatif. Les dimensions et les implantations des appareils de chauffage, lorsqu'ils sont représentés, sont indicatifs et seront soumis à la conformité de l'étude thermique.



DGM & Associés
Architectes D.P.L.G.

