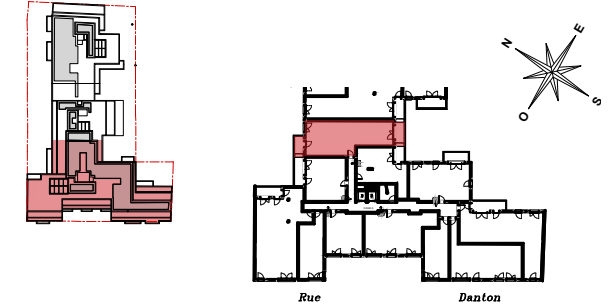


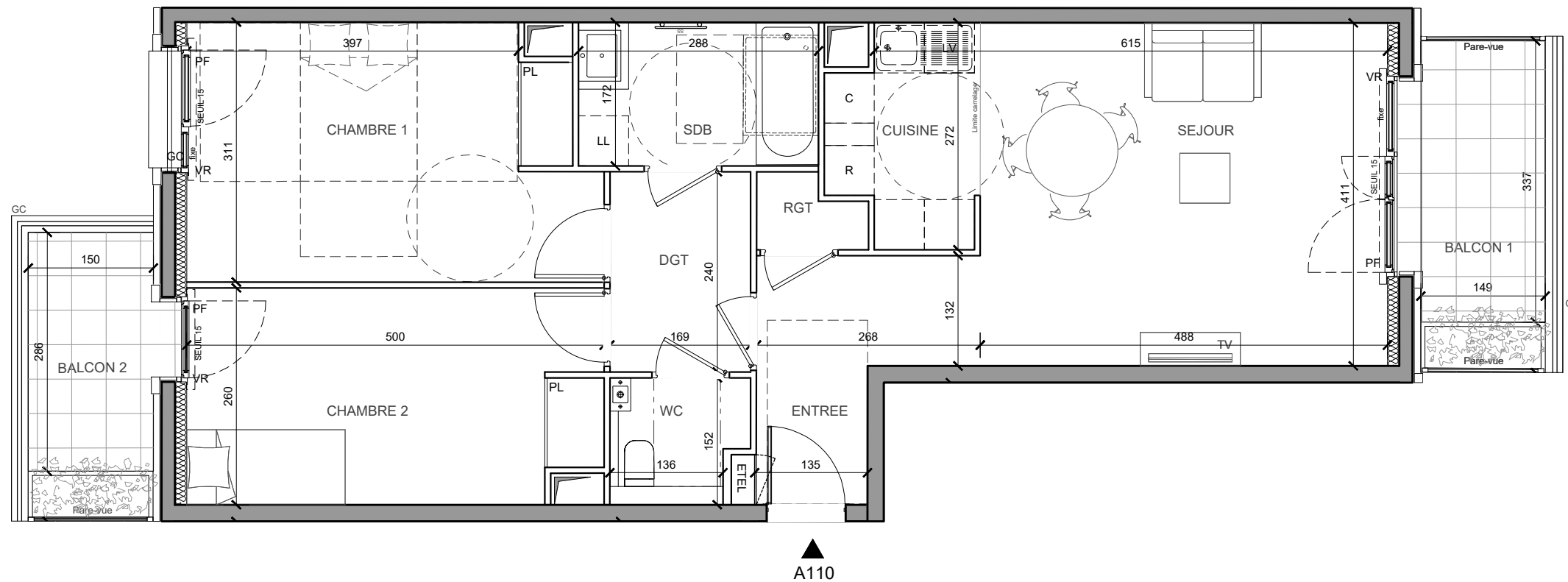
# 120 DANTON

LEVALLOIS-PERRET



## HALL A

APPARTEMENT 3 PIECES  
n° A 110 au 1<sup>er</sup> étage



ENTREE	3.97 m <sup>2</sup>
SEJOUR	21.85 m <sup>2</sup>
CUISINE	4.29 m <sup>2</sup>
CHAMBRE 1	14.53 m <sup>2</sup>
CHAMBRE 2	12.62 m <sup>2</sup>
SDB	4.94 m <sup>2</sup>
WC	2.34 m <sup>2</sup>
DGT	4.04 m <sup>2</sup>
RGT	1.04 m <sup>2</sup>

<b>SURFACE TOTALE HABITABLE</b>	<b>69.62 m<sup>2</sup></b>
BALCON 1	4.28 m <sup>2</sup>
BALCON 2	5.03 m <sup>2</sup>

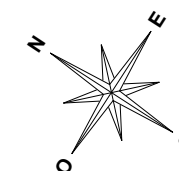
<b>SURFACE TOTALE PRIVATIVE</b>	<b>78.93 m<sup>2</sup></b>
---------------------------------	----------------------------

### LEGENDE

F : Fenêtre	R : Réfrigérateur
PF : Porte Fenêtre	LV : Lave Vaisselle
VR : Volet Roulant	C : Cuisson
GC : Garde-corps	LL : Lave Linge
▨ Soffite / faux plafond	☞ : Sèche Serviette
ETEL : Tableau électrique	P : Paillasse
PL : Placard	

Indice 22 JUNI 2018

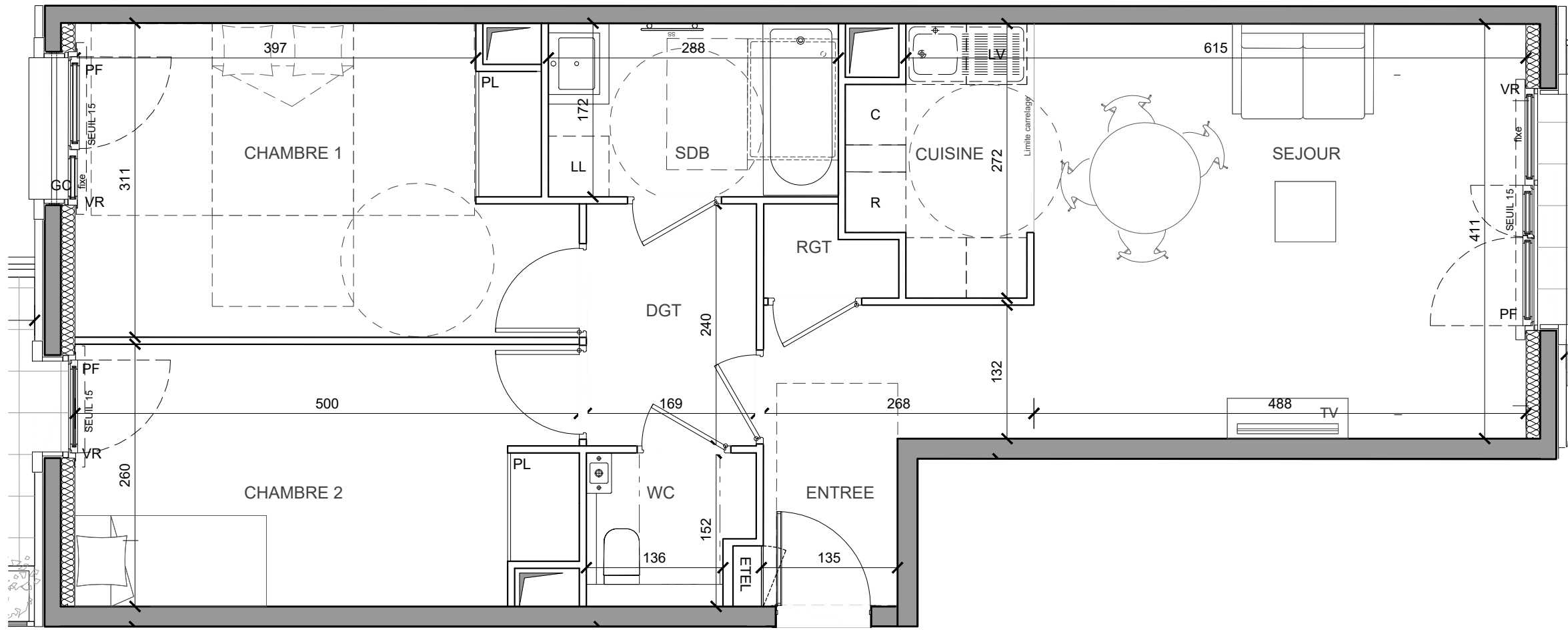
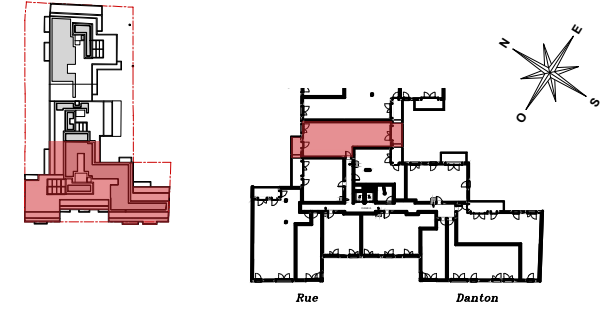
Echelle :



Nota : Les surfaces des placards sont comprises dans celles des pièces où ils se situent. Des modifications sont susceptibles d'être apportées à ce plan en fonction des nécessités techniques, réglementaires ou administratives de la réalisation, tant en ce qui concerne les dimensions libres que les équipements. Les soffites, faux-plafonds, retombées, gaines techniques, canalisations, trappes de visite, descentes d'eaux pluviales, équipements électriques, ne sont pas systématiquement représentés ou le sont à titre indicatif. Les dimensions et les implantations des appareils de chauffage, lorsqu'ils sont représentés, sont indicatifs et seront soumis à la conformité de l'étude thermique.



DGM & Associés  
Architectes D.P.L.G.



▲  
A110

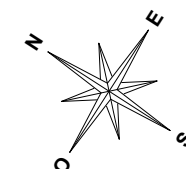
**HALL A**  
APPARTEMENT 3 PIECES  
n°A 110 au 1<sup>er</sup> étage

**LEGENDE**

F : Fenêtre	R : Réfrigérateur
PF : Porte Fenêtre	LV : Lave Vaisselle
VR : Volet Roulant	C : Cuisson
GC : Garde-corps	LL : Lave Linge
▨ Soffite / faux plafond	☞ : Sèche Serviette
ETEL : Tableau électrique	P : Paillasse
PL : Placard	

Indice 22 JUN 2018

Echelle : 0 0.5 1 2m



Nota : Les surfaces des placards sont comprises dans celles des pièces où ils se situent. Des modifications sont susceptibles d'être apportées à ce plan en fonction des nécessités techniques, réglementaires ou administratives de la réalisation, tant en ce qui concerne les dimensions libres que les équipements. Les soffites, faux-plafonds, retombées, gaines techniques, canalisations, trappes de visite, descentes d'eaux pluviales, équipements électriques, ne sont pas systématiquement représentés ou le sont à titre indicatif. Les dimensions et les implantations des appareils de chauffage, lorsqu'ils sont représentés, sont indicatifs et seront soumis à la conformité de l'étude thermique.



DGM & Associés  
Architectes D.P.L.G