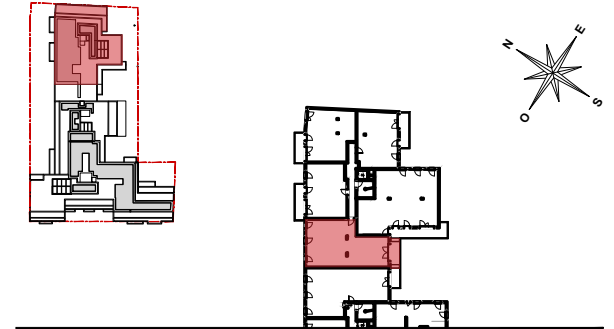


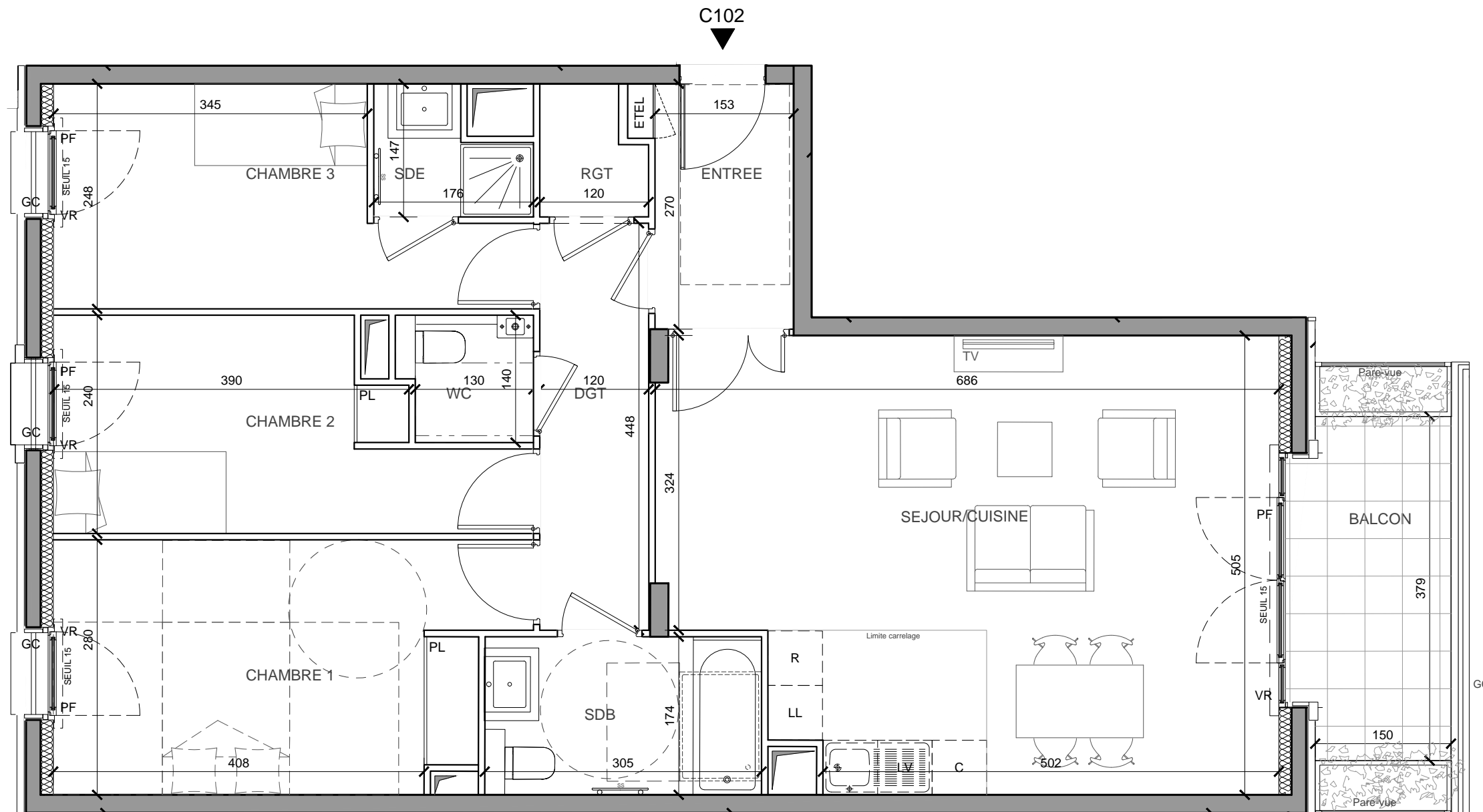
120 DANTON

LEVALLOIS-PERRET



HALL C

APPARTEMENT 4 PIECES
n° C 102 au 1^{er} étage



ENTREE	4.11 m ²
SEJOUR/CUISINE	31.91 m ²
CHAMBRE 1	13.48 m ²
CHAMBRE 2	10.15 m ²
CHAMBRE 3	10.26 m ²
SDB	5.28 m ²
SDE	2.06 m ²
WC	1.98 m ²
DGT	5.36 m ²
RGT	1.53 m ²

SURFACE TOTALE HABITABLE	86.12 m²
BALCON	5.66 m ²

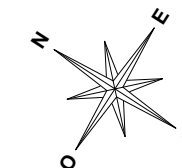
SURFACE TOTALE PRIVATIVE	91.78 m²
---------------------------------	----------------------------

LEGENDE

F : Fenêtre	R : Réfrigérateur
PF : Porte Fenêtre	LV : Lave Vaisselle
VR : Volet Roulant	C : Cuisson
GC : Garde-corps	LL : Lave Linge
▨ Soffite / faux plafond	☞ : Sèche Serviette
ETEL : Tableau électrique	P : Pailasse
PL : Placard	

Indice 22 JUNI 2018

Echelle : 0 0.5 1 2m



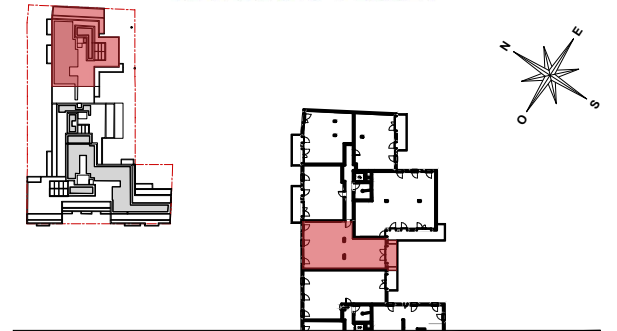
Nota : Les surfaces des placards sont comprises dans celles des pièces où ils se situent. Des modifications sont susceptibles d'être apportées à ce plan en fonction des nécessités techniques, réglementaires ou administratives de la réalisation, tant en ce qui concerne les dimensions libres que les équipements. Les soffites, faux-plafonds, retombées, gaines techniques, canalisations, trappes de visite, descentes d'eaux pluviales, équipements électriques, ne sont pas systématiquement représentés ou le sont à titre indicatif. Les dimensions et les implantations des appareils de chauffage, lorsqu'ils sont représentés, sont indicatifs et seront soumis à la conformité de l'étude thermique.



EMERIGE

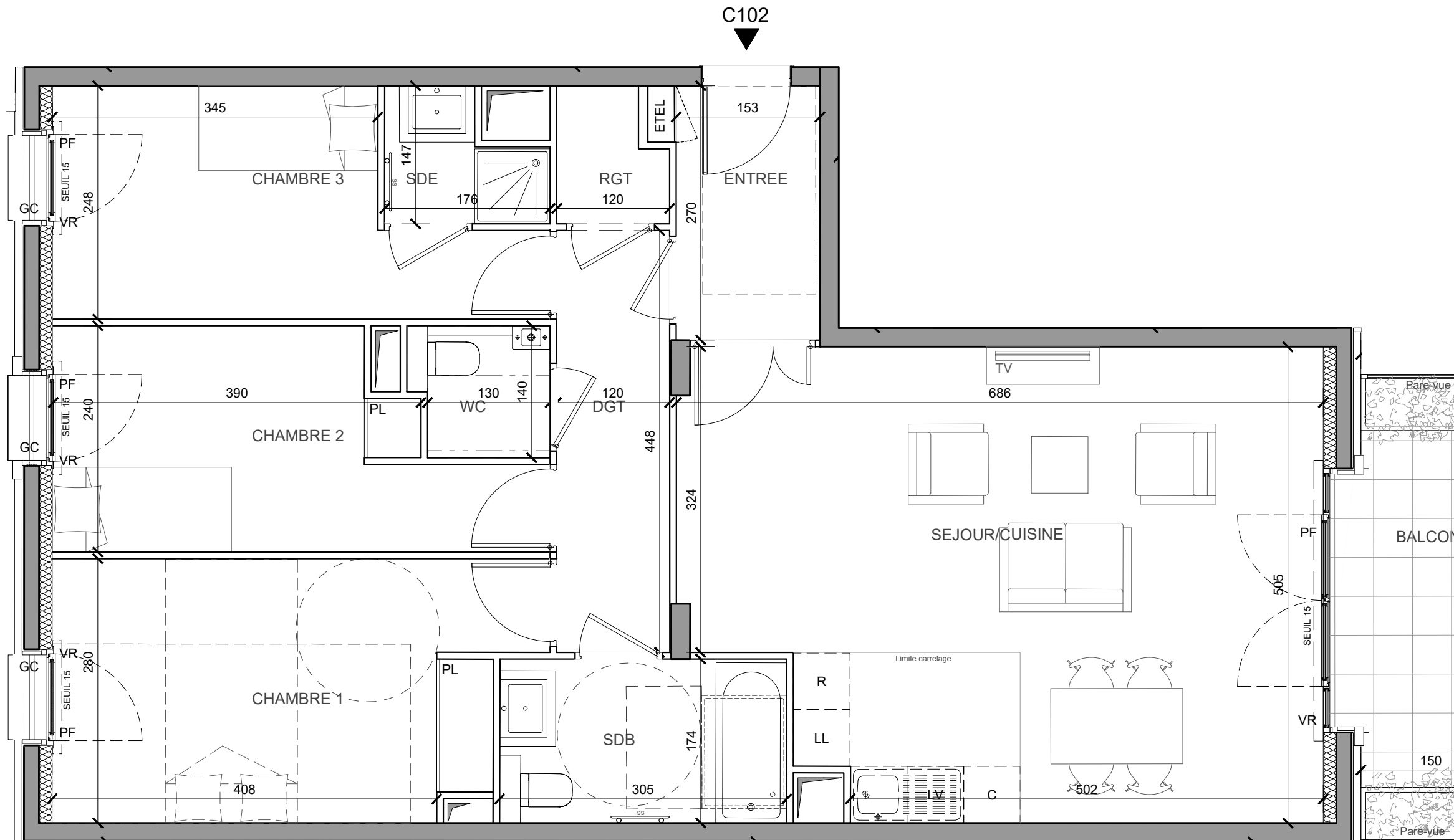
**BNP PARIBAS
IMMOBILIER**

DGM & Associés
Architectes D.P.L.G



HALL C

APPARTEMENT 4 PIECES
n° C 102 au 1^{er} étage

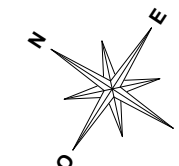


LEGENDE

F : Fenêtre	R : Réfrigérateur
PF : Porte Fenêtre	LV : Lave Vaisselle
VR : Volet Roulant	C : Cuisson
GC : Garde-corps	LL : Lave Linge
▨ Soffite / faux plafond	☞ : Sèche Serviette
EDEL : Tableau électrique	P : Paillasse
PL : Placard	

Indice 22 JUNI 2018

Echelle : 0 0.5 1 2m



Nota : Les surfaces des placards sont comprises dans celles des pièces où ils se situent. Des modifications sont susceptibles d'être apportées à ce plan en fonction des nécessités techniques, réglementaires ou administratives de la réalisation, tant en ce qui concerne les dimensions libres que les équipements. Les soffites, faux-plafonds, retombées, gaines techniques, canalisations, trappes de visite, descentes d'eaux pluviales, équipements électriques, ne sont pas systématiquement représentés ou le sont à titre indicatif. Les dimensions et les implantations des appareils de chauffage, lorsqu'ils sont représentés, sont indicatifs et seront soumis à la conformité de l'étude thermique.



DGM & Associés
Architectes D.P.L.G

