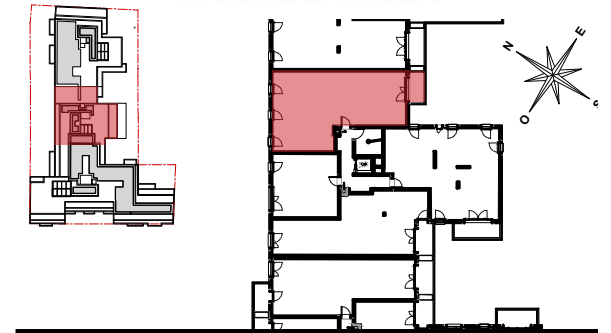


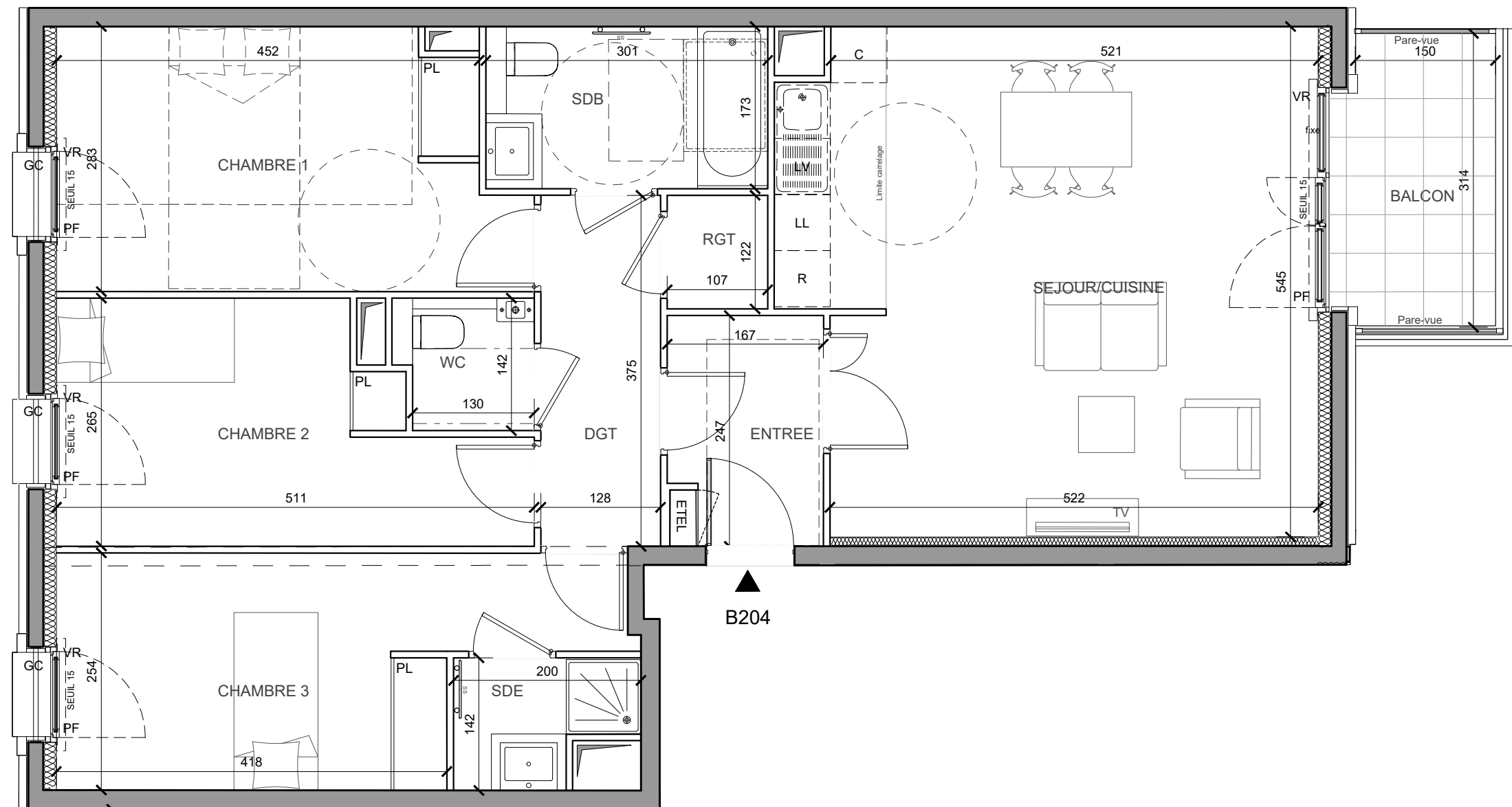
120 DANTON

LEVALLOIS-PERRET



HALL B

APPARTEMENT 4 PIECES
n°B 204 au 2^{ème} étage



| | |
|----------------|----------------------|
| ENTREE | 3.90 m ² |
| SEJOUR/CUISINE | 29.86 m ² |
| CHAMBRE 1 | 13.14 m ² |
| CHAMBRE 2 | 11.00 m ² |
| CHAMBRE 3 | 12.59 m ² |
| SDB | 5.22 m ² |
| SDE | 2.36 m ² |
| WC | 2.00 m ² |
| DGT | 4.80 m ² |
| RGT | 1.30 m ² |

| | |
|---------------------------------|----------------------------|
| SURFACE TOTALE HABITABLE | 86.17 m² |
| BALCON | 4.69 m ² |

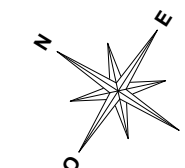
| | |
|---------------------------------|----------------------------|
| SURFACE TOTALE PRIVATIVE | 90.86 m² |
|---------------------------------|----------------------------|

LEGENDE

| | |
|---------------------------|---------------------|
| F : Fenêtre | R : Réfrigérateur |
| PF : Porte Fenêtre | LV : Lave Vaisselle |
| VR : Volet Roulant | C : Cuisson |
| GC : Garde-corps | LL : Lave Linge |
| ▨ Soffite / faux plafond | → Sèche Serviette |
| ETEL : Tableau électrique | P : Paillasse |
| PL : Placard | |

Indice 22 JUNI 2018

Echelle : 0 0.5 1 2m



Nota : Les surfaces des placards sont comprises dans celles des pièces où ils se situent. Des modifications sont susceptibles d'être apportées à ce plan en fonction des nécessités techniques, réglementaires ou administratives de la réalisation, tant en ce qui concerne les dimensions libres que les équipements. Les soffites, faux-plafonds, retombées, gaines techniques, canalisations, trappes de visite, descentes d'eaux pluviales, équipements électriques, ne sont pas systématiquement représentés ou le sont à titre indicatif. Les dimensions et les implantations des appareils de chauffage, lorsqu'ils sont représentés, sont indicatifs et seront soumis à la conformité de l'étude thermique.

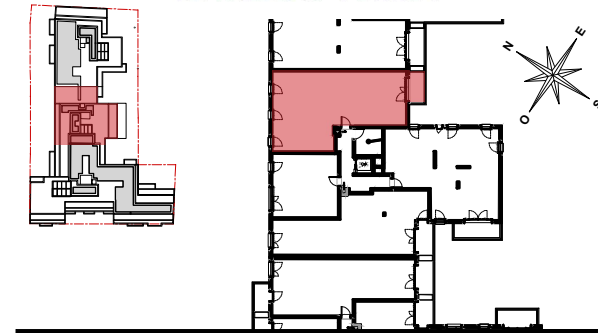


DGM & Associés
Architectes D.P.L.G.



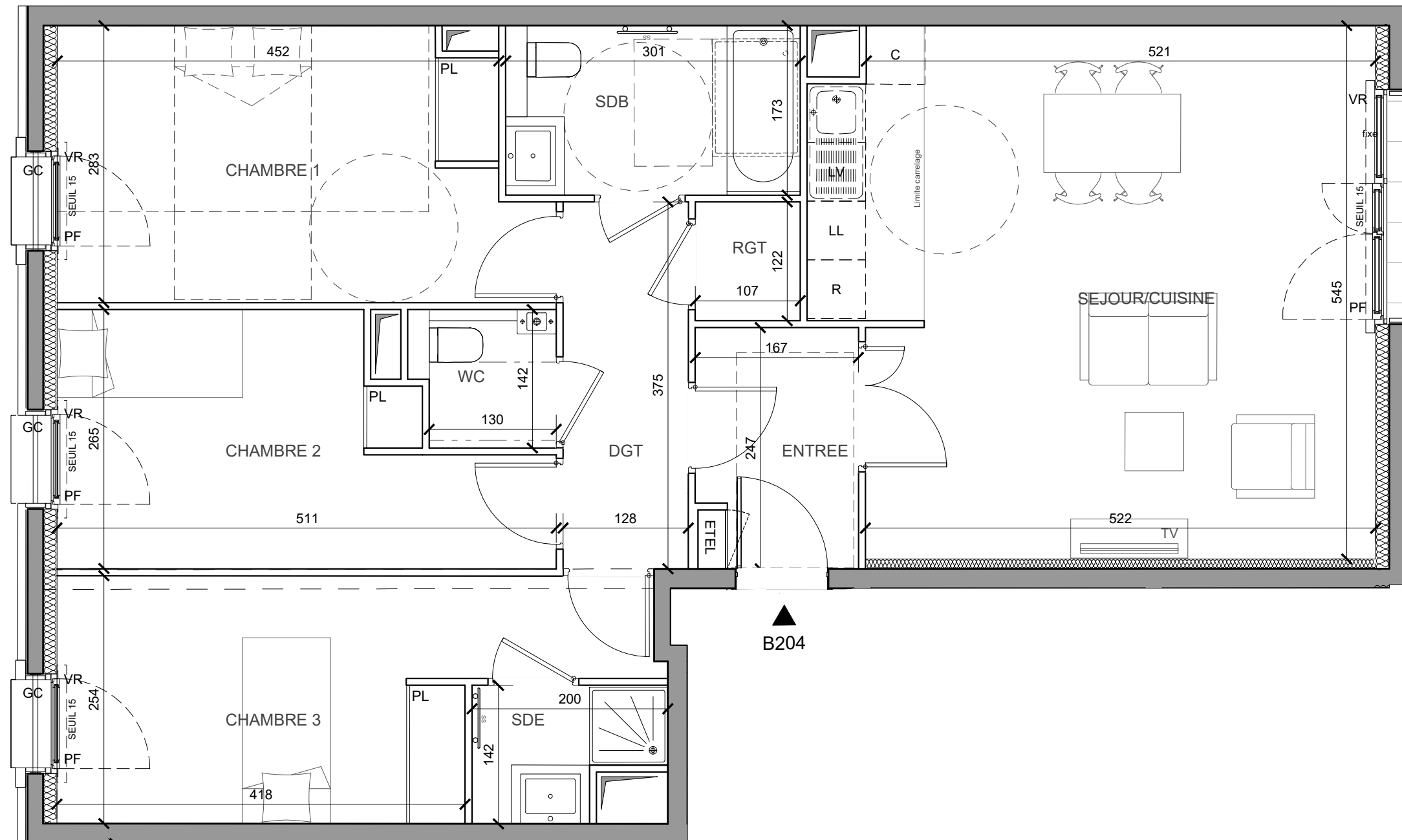
120 DANTON

LEVALLOIS-PERRET



HALL B

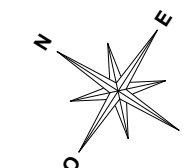
APPARTEMENT 4 PIECES
n°B 204 au 2^{ème} étage



| LEGENDE | |
|---------------------------|---------------------|
| F : Fenêtre | R : Réfrigérateur |
| PF : Porte Fenêtre | LV : Lave Vaisselle |
| VR : Volet Roulant | C : Cuisson |
| GC : Garde-corps | LL : Lave Linge |
| ▨ Soffite / faux plafond | → Sèche Serviette |
| ETEL : Tableau électrique | P : Paillasse |
| PL : Placard | |

Indice 22 JUN 2018

Echelle : 0 0.5 1 2m



Nota : Les surfaces des placards sont comprises dans celles des pièces où ils se situent. Des modifications sont susceptibles d'être apportées à ce plan en fonction des nécessités techniques, réglementaires ou administratives de la réalisation, tant en ce qui concerne les dimensions libres que les équipements. Les soffites, faux-plafonds, retombées, gaines techniques, canalisations, trappes de visite, descentes d'eaux pluviales, équipements électriques, ne sont pas systématiquement représentés ou le sont à titre indicatif. Les dimensions et les implantations des appareils de chauffage, lorsqu'ils sont représentés, sont indicatifs et seront soumis à la conformité de l'étude thermique.



DGM & Associés
Architectes D.P.L.G

