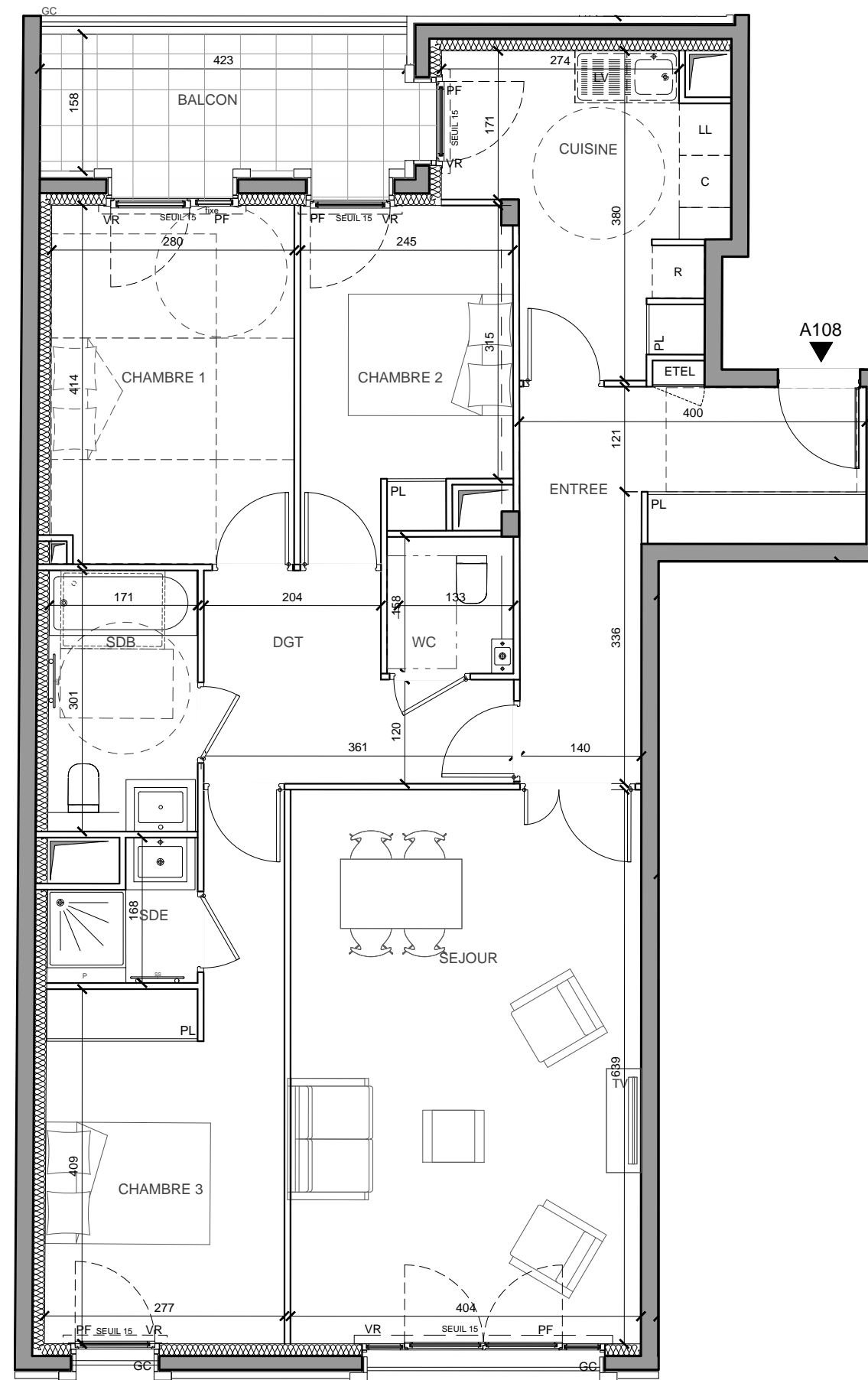


HALL A

APPARTEMENT 4 PIECES
n° A 108 au 1^{er} étage



ENTREE	11.08 m ²
SEJOUR	25.83 m ²
CUISINE	9.68 m ²
CHAMBRE 1	11.53 m ²
CHAMBRE 2	9.02 m ²
CHAMBRE 3	13.36 m ²
SDB	5.18 m ²
SDE	2.37 m ²
WC	2.30 m ²
DGT	6.86 m ²

SURFACE TOTALE HABITABLE	97.21 m²
BALCON	6.55 m ²

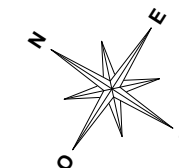
SURFACE TOTALE PRIVATIVE	103.76 m²
---------------------------------	-----------------------------

LEGENDE

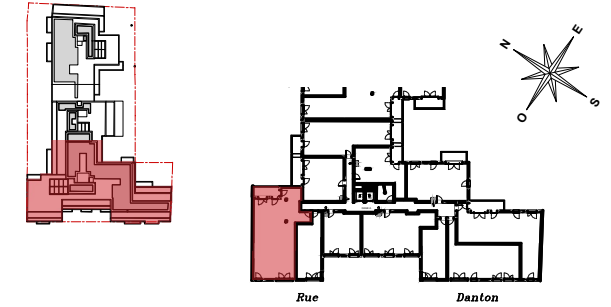
F : Fenêtre	R : Réfrigérateur
PF : Porte Fenêtre	LV : Lave Vaisselle
VR : Volet Roulant	C : Cuisson
GC : Garde-corps	LL : Lave Linge
Soffite / faux plafond	Sèche Serviette
ETEL : Tableau électrique	P : Pailasse
PL : Placard	

Indice 22 JUNI 2018

Echelle :

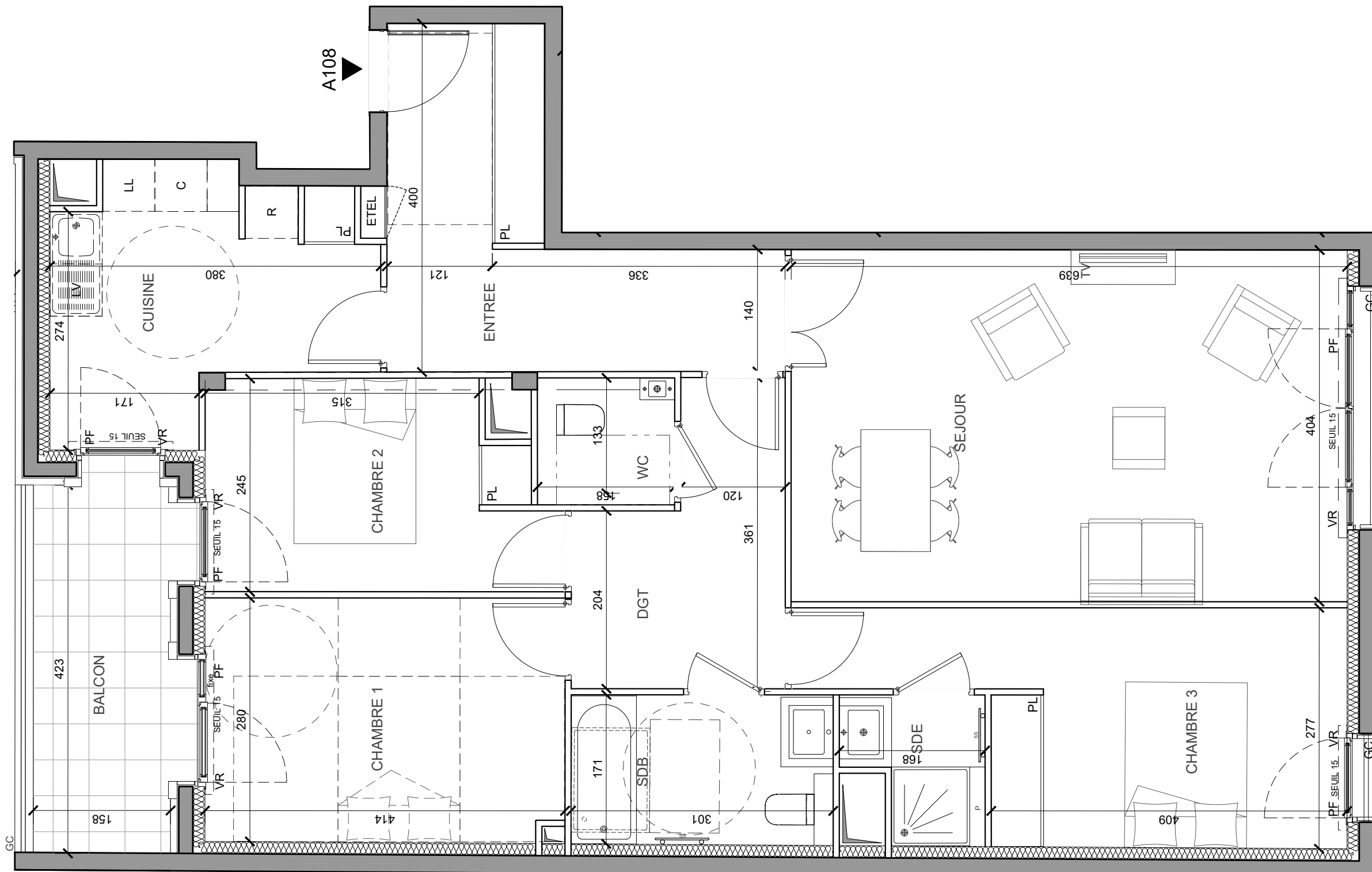


Nota : Les surfaces des placards sont comprises dans celles des pièces où ils se situent. Des modifications sont susceptibles d'être apportées à ce plan en fonction des nécessités techniques, réglementaires ou administratives de la réalisation, tant en ce qui concerne les dimensions libres que les équipements. Les soffites, faux-plafonds, retombées, gaines techniques, canalisations, trappes de visite, descentes d'eaux pluviales, équipements électriques, ne sont pas systématiquement représentés ou le sont à titre indicatif. Les dimensions et les implantations des appareils de chauffage, lorsqu'ils sont représentés, sont indicatifs et seront soumis à la conformité de l'étude thermique.



HALL A

APPARTEMENT 4 PIECES
n° A 108 au 1^{er} étage

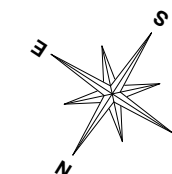


LEGENDE

F : Fenêtre	R : Réfrigérateur
PF : Porte Fenêtre	LV : Lave Vaisselle
VR : Volet Roulant	C : Cuisson
GC : Garde-corps	LL : Lave Linge
Soffite / faux plafond	Sèche Serviette
ETEL : Tableau électrique	P : Paillasse
PL : Placard	

Indice 22 JUN 2018

Echelle :



Nota : Les surfaces des placards sont comprises dans celles des pièces où ils se situent. Des modifications sont susceptibles d'être apportées à ce plan en fonction des nécessités techniques, réglementaires ou administratives de la réalisation, tant en ce qui concerne les dimensions libres que les équipements. Les soffites, faux-plafonds, retombées, gaines techniques, canalisations, trappes de visite, descentes d'eaux pluviales, équipements électriques, ne sont pas systématiquement représentés ou le sont à titre indicatif. Les dimensions et les implantations des appareils de chauffage, lorsqu'ils sont représentés, sont indicatifs et seront soumis à la conformité de l'étude thermique.



DGM & Associés
Architectes D.P.L.G

