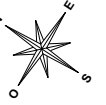
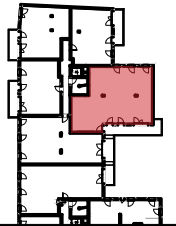
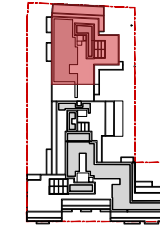


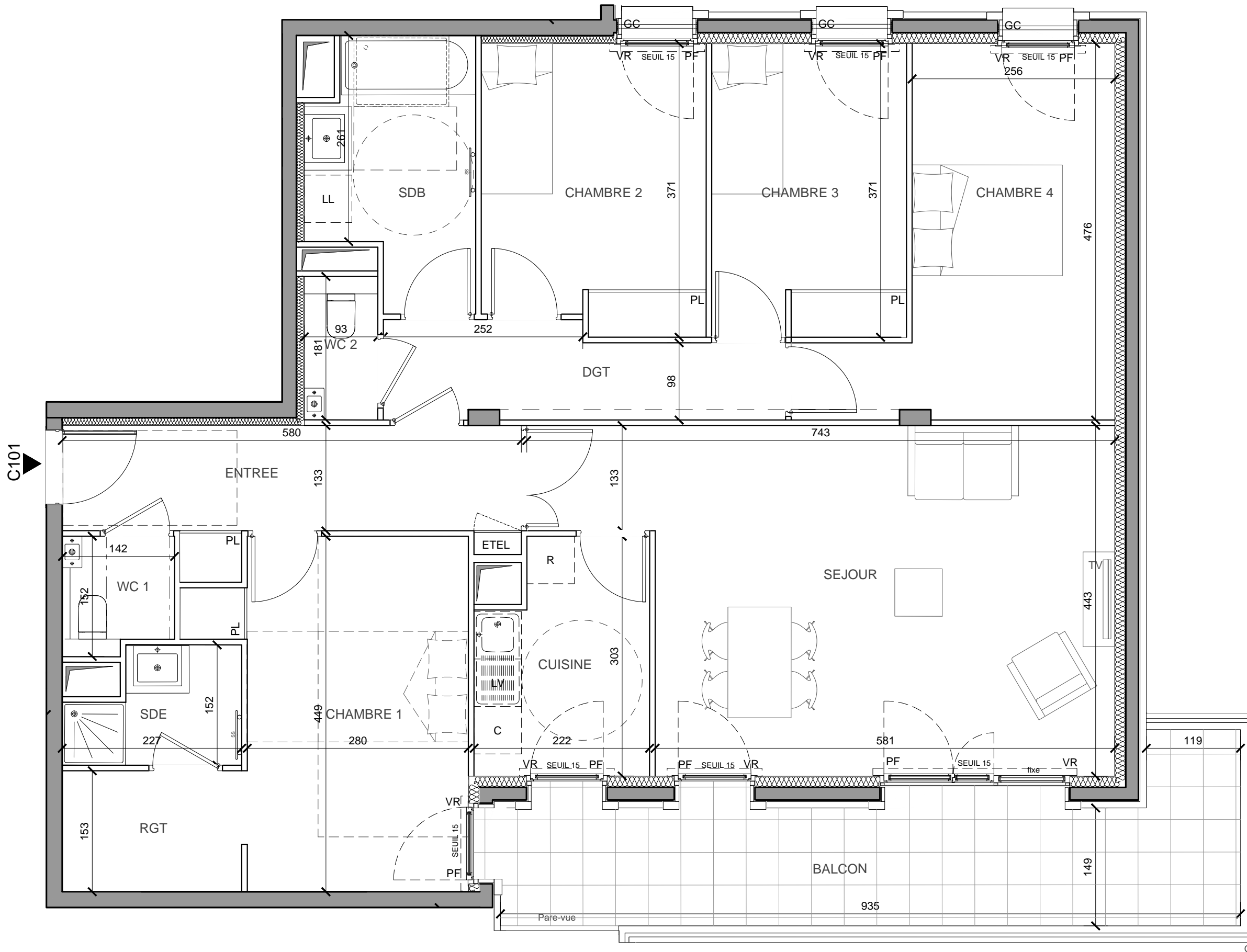
120 DANTON

LEVALLOIS-PERRET



HALL C

APPARTEMENT 5 PIECES
n° C 101 au 1^{er} étage



ENTREE	8.22 m ²
SEJOUR	27.91 m ²
CUISINE	6.11 m ²
CHAMBRE 1	16.66 m ²
CHAMBRE 2	10.13 m ²
CHAMBRE 3	9.10 m ²
CHAMBRE 4	13.63 m ²
SDB	6.33 m ²
SDE	2.87 m ²
WC 1	2.01 m ²
WC 2	1.69 m ²
DGT	5.65 m ²

SURFACE TOTALE HABITABLE 110.31 m²

BALCON 15.11 m²

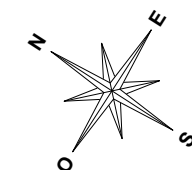
SURFACE TOTALE PRIVATIVE 125.42 m²

LEGENDE

F : Fenêtre	R : Réfrigérateur
PF : Porte Fenêtre	LV : Lave Vaisselle
VR : Volet Roulant	C : Cuisson
GC : Garde-corps	LL : Lave Linge
▨ : Soffite / faux plafond	☞ : Sèche Serviette
ETEL : Tableau électrique	P : Pailasse
PL : Placard	

Indice 22 JUNI 2018

Echelle :



Nota : Les surfaces des placards sont comprises dans celles des pièces où ils se situent. Des modifications sont susceptibles d'être apportées à ce plan en fonction des nécessités techniques, réglementaires ou administratives de la réalisation, tant en ce qui concerne les dimensions libres que les équipements. Les soffites, faux-plafonds, retombées, gaines techniques, canalisations, trappes de visite, descentes d'eaux pluviales, équipements électriques, ne sont pas systématiquement représentés ou le sont à titre indicatif. Les dimensions et les implantations des appareils de chauffage, lorsqu'ils sont représentés, sont indicatifs et seront soumis à la conformité de l'étude thermique.



DGM & Associés
Architectes D.P.L.G

