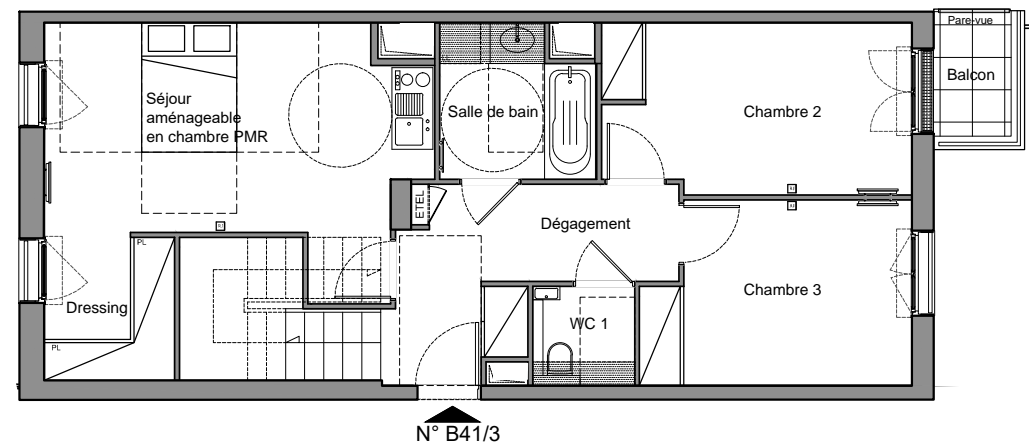
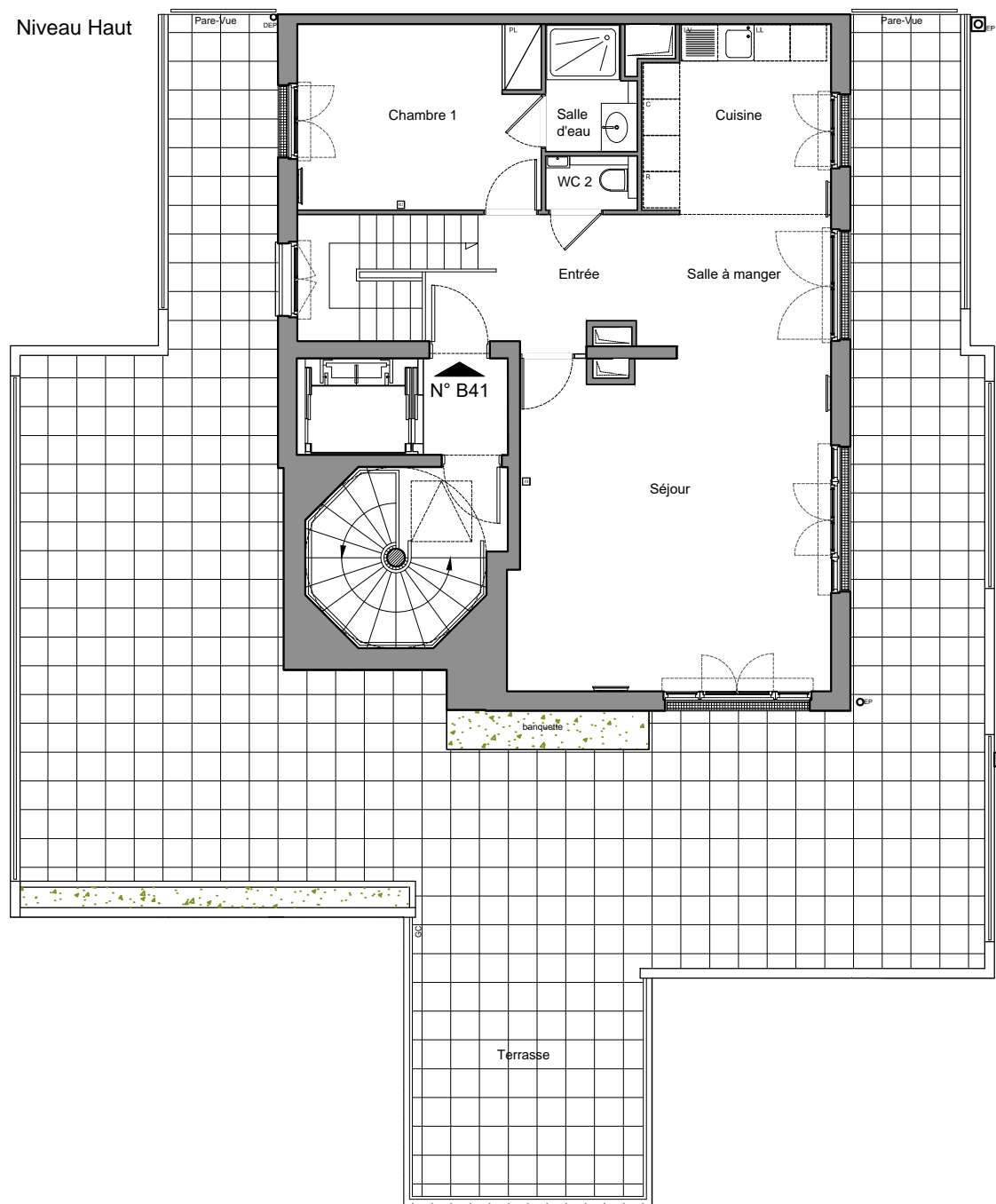


Niveau Bas



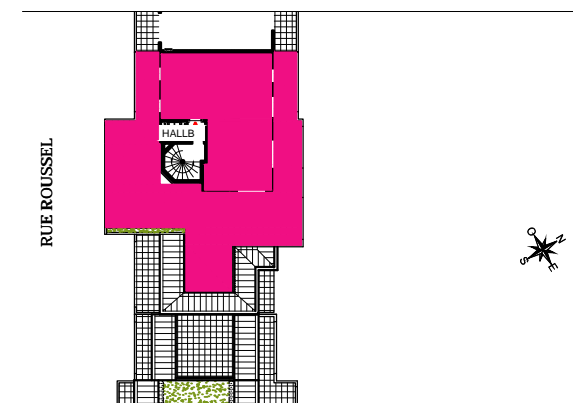
Niveau Haut



PLAN 1/4

1 RUE ROUSSEL
SAINT-MAUR-DES-FOSSÉS⁹⁴

SCCV ST MAUR CHAMPIGNY
 17/19 rue Michel le Comte - 75003 Paris



Hall B

APPARTEMENT DE 5 PIECES DUPLEX
 N° B41 au 3e et 4e étage

ENTREE	7,90 m ²
SEJOUR	28,16 m ²
CUISINE	9,27 m ²
SEJOUR AMENAGEABLE EN CHAMBRE PMR	17,84 m ²
CHAMBRE 1	12,40 m ²
CHAMBRE 2	11,20 m ²
CHAMBRE 3	10,09 m ²
SALLE DE BAIN	4,85 m ²
SALLE D'EAU	2,94 m ²
DEGAGEMENT	8,51 m ²
DRESSING	4,10 m ²
SALLE A MANGER	6,09 m ²
WC 1	2,19 m ²
WC 2	1,37 m ²
SURFACE TOTALE HABITABLE	126,91 m²
BALCON	2,34 m ²
TERRASSE	132,35 m ²

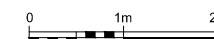
LEGENDE

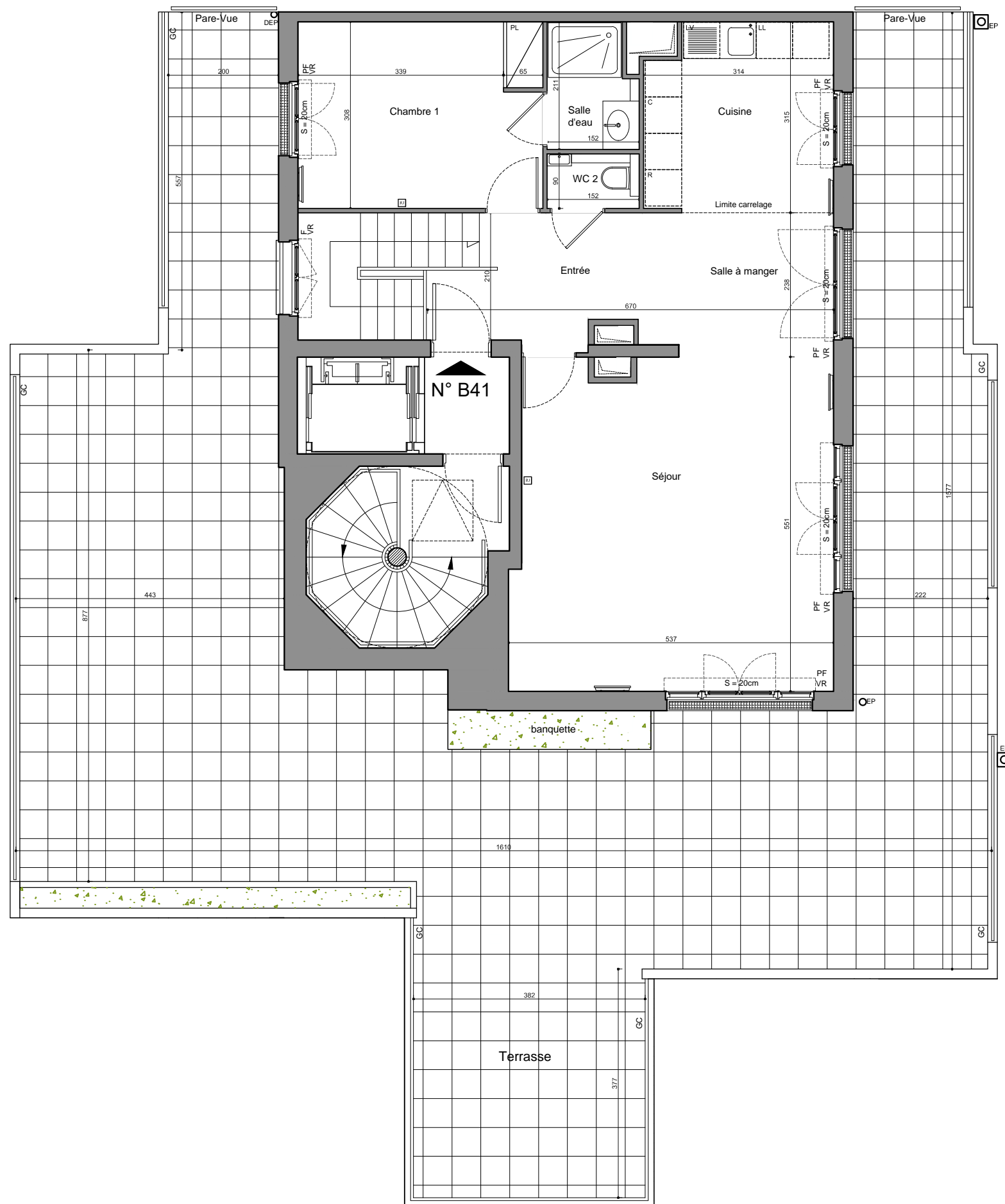
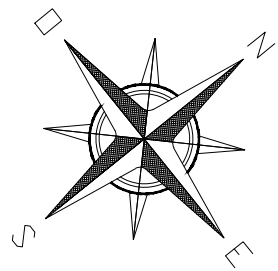
F	Fenêtre	R	Réfrigérateur
PF	Porte-fenêtre	C	Cuisson
RJ	Prise RJ	LL	Lave-linge
VR	Volet roulant	LV	Lave-vaisselle
PL	Placard	S	Seuil
ETEL	Tableau électrique	A	Allège
GC	Garde corps	EP	Evacuation eau pluviale
Soffite			Sèche serviette
			Radiateur

Indice: Notaire

Date: 25/06/2018

1/80

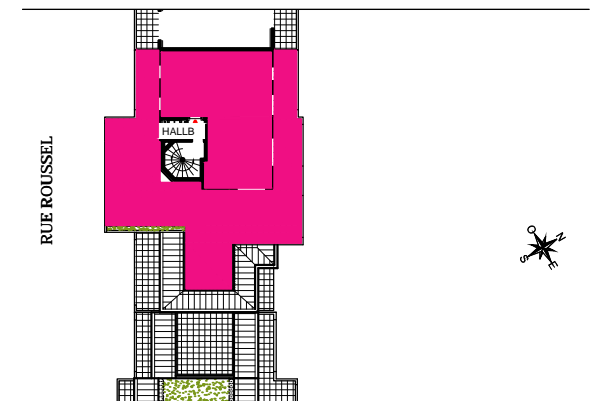




PLAN 2/4

1 RUE ROUSSEL
SAINT-MAUR-DES-FOSSÉS⁹⁴

SCCV ST MAUR CHAMPIGNY
 17/19 rue Michel le Comte - 75003 Paris



Hall B

APPARTEMENT DE 5 PIECES DUPLEX
 N° B41 au 4e étage

ENTREE	7,90 m ²
SEJOUR	28,16 m ²
CUISINE	9,27 m ²
SEJOUR AMENAGEABLE EN CHAMBRE PMR	17,84 m ²
CHAMBRE 1	12,40 m ²
CHAMBRE 2	11,20 m ²
CHAMBRE 3	10,09 m ²
SALLE DE BAIN	4,85 m ²
SALLE D'EAU	2,94 m ²
DEGAGEMENT	8,51 m ²
DRESSING	4,10 m ²
SALLE A MANGER	6,09 m ²
WC 1	2,19 m ²
WC 2	1,37 m ²
SURFACE TOTALE HABITABLE	126,91 m²
BALCON	2,34 m ²
TERRASSE	132,35 m ²

LEGENDE

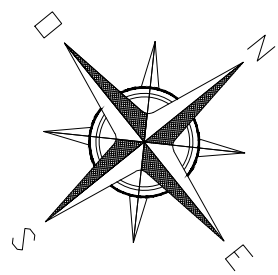
F	Fenêtre	R	Réfrigérateur
PF	Porte-fenêtre	C	Cuisson
RJ	Prise RJ	LL	Lave-linge
VR	Volet roulant	LV	Lave-vaisselle
PL	Placard	S	Seuil
ETEL	Tableau électrique	A	Allège
GC	Garde corps	EP	Evacuation eau pluviale
Soffite			Sèche serviette
			Radiateur

Indice: Notaire

Date: 25/06/2018

1/80

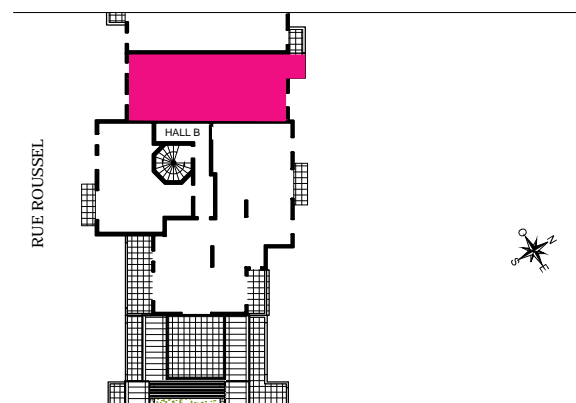




PLAN 4/4

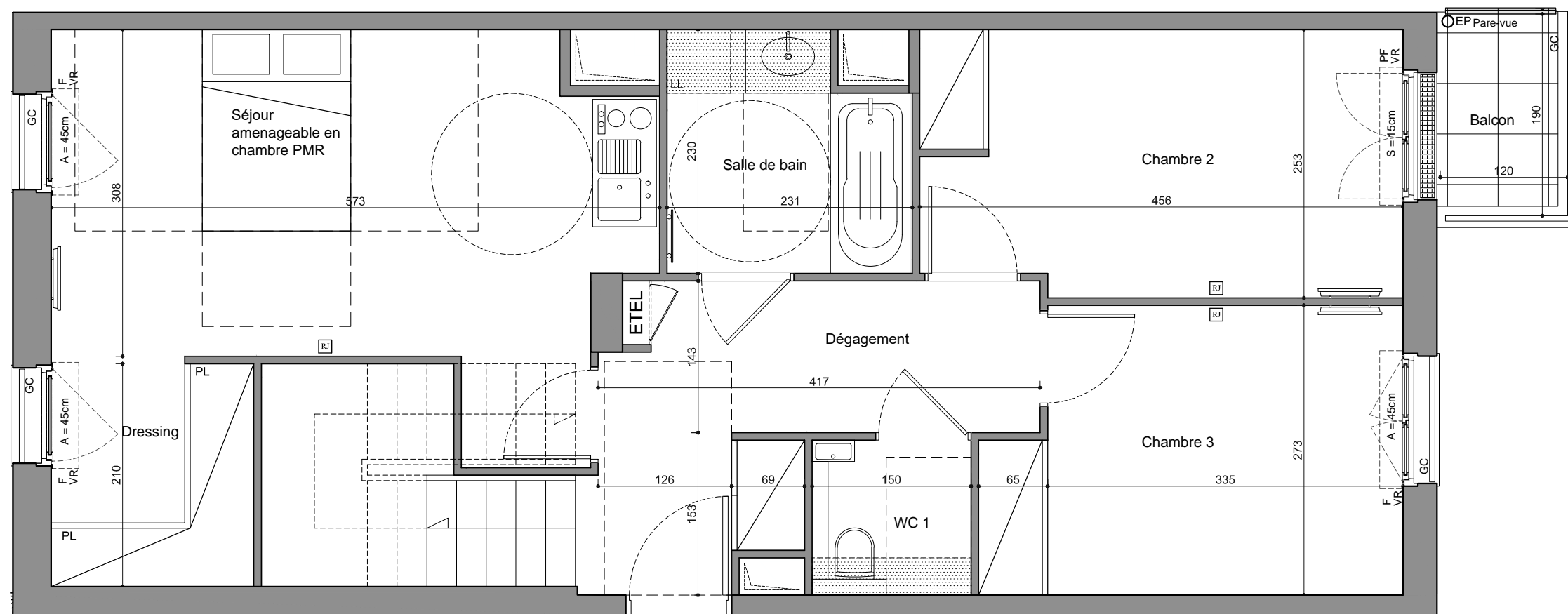
1 RUE ROUSSEL
SAINT-MAUR-DES-FOSSÉS⁹⁴

SCCV ST MAUR CHAMPIGNY
 17/19 rue Michel le Comte - 75003 Paris



Hall B

APPARTEMENT DE 5 PIECES DUPLEX N° B41 au 3e étage



N° B41/3

ENTREE	7,90 m ²
SEJOUR	28,16 m ²
CUISINE	9,27 m ²
SEJOUR AMENAGEABLE EN CHAMBRE PMR	17,84 m ²
CHAMBRE 1	12,40 m ²
CHAMBRE 2	11,20 m ²
CHAMBRE 3	10,09 m ²
SALLE DE BAIN	4,85 m ²
SALLE D'EAU	2,94 m ²
DEGAGEMENT	8,51 m ²
DRESSING	4,10 m ²
SALLE A MANGER	6,09 m ²
WC 1	2,19 m ²
WC 2	1,37 m ²
SURFACE TOTALE HABITABLE	126,91 m²
BALCON	2,34 m ²
TERRASSE	132,35 m ²

LEGENDE

F	Fenêtre	R	Réfrigérateur
PF	Porte-fenêtre	C	Cuisson
RJ	Prise RJ	LL	Lave-linge
VR	Volet roulant	LV	Lave-vaisselle
PL	Placard	S	Seuil
ETEL	Tableau électrique	A	Allège pleine
GC	Garde corps	EP	Evacuation eau pluviale
Soffite			Sèche serviette
			Radiateur

Indice: Notaire

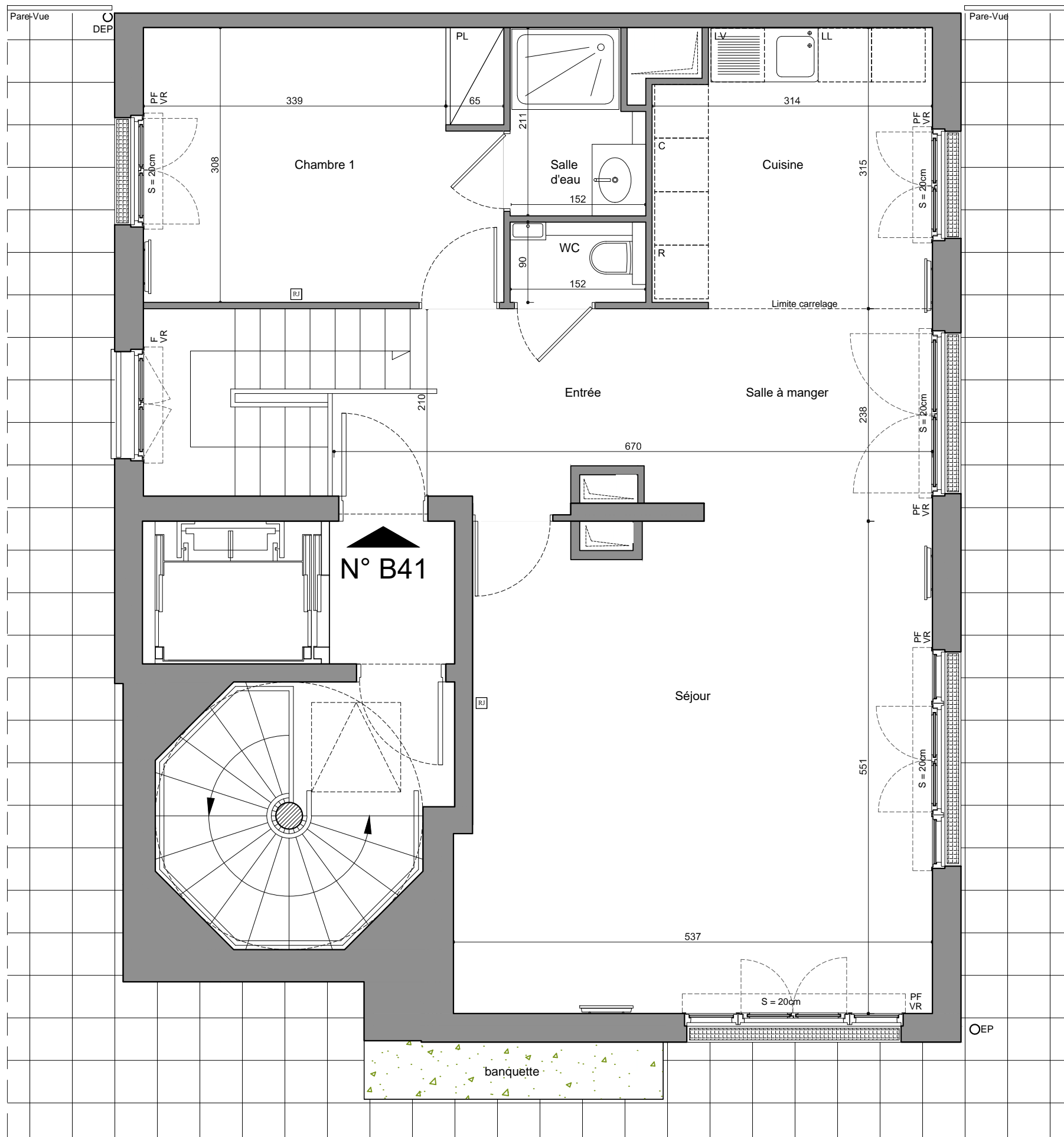
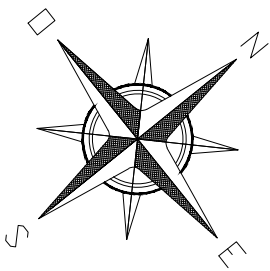
Date: 25/06/2018

1/50



NB: Les surfaces des placards sont comprises dans celles des pièces où ils se situent. Des modifications sont susceptibles d'être apportées à ce plan en fonction des nécessités techniques et réglementaires de la réalisation, tant en ce qui concerne les dimensions libres que l'équipement. Les soffites, faux-plafonds, retombées, gaines techniques, canalisations, trappes de visite, descentes d'eaux pluviales, équipements électriques, ne sont pas systématiquement représentés ou le sont à titre indicatif. Les dimensions et les implantations des appareils de chauffage, lorsqu'ils sont représentés, sont indicatifs et seront soumis à la conformité de l'étude thermique.

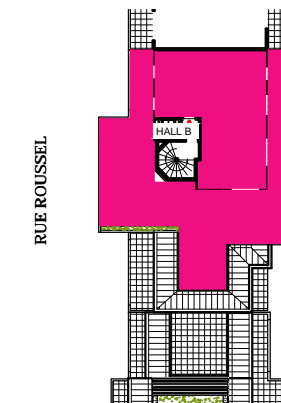




PLAN 3/4

1 RUE ROUSSEL
SAINT-MAUR-DES-FOSSÉS⁹⁴

SCCV ST MAUR CHAMPIGNY
 17/19 rue Michel le Comte - 75003 Paris



Hall B

APPARTEMENT DE 5 PIECES DUPLEX N° B41 au 4e étage

ENTREE	7,90 m ²
SEJOUR	28,16 m ²
CUISINE	9,27 m ²
SEJOUR AMENAGEABLE EN CHAMBRE PMR	17,84 m ²
CHAMBRE 1	12,40 m ²
CHAMBRE 2	11,20 m ²
CHAMBRE 3	10,09 m ²
SALLE DE BAIN	4,85 m ²
SALLE D'EAU	2,94 m ²
DEGAGEMENT	8,51 m ²
DRESSING	4,10 m ²
SALLE A MANGER	6,09 m ²
WC 1	2,19 m ²
WC 2	1,37 m ²
SURFACE TOTALE HABITABLE	126,91 m²
BALCON	2,34 m ²
TERRASSE	132,35 m ²

LEGENDE

F	Fenêtre	R	Réfrigérateur
PF	Porte-fenêtre	C	Cuisson
RJ	Prise RJ	LL	Lave-linge
VR	Volet roulant	LV	Lave-vaisselle
PL	Placard	S	Seuil
ETEL	Tableau électrique	A	Allège
GC	Garde corps	EP	Evacuation eau pluviale
Soffite			Sèche serviette
			Radiateur

Indice: Notaire

Date: 25/06/2018

1/50



NB: Les surfaces des placards sont comprises dans celles des pièces où ils se situent. Des modifications sont susceptibles d'être apportées à ce plan en fonction des nécessités techniques et réglementaires de la réalisation, tant en ce qui concerne les dimensions libres que l'équipement. Les soffites, faux-plafonds, retombées, gaines techniques, canalisations, trappes de visite, descentes d'eaux pluviales, équipements électriques, ne sont pas systématiquement représentés ou le sont à titre indicatif. Les dimensions et les implantations des appareils de chauffage, lorsqu'ils sont représentés, sont indicatifs et seront soumis à la conformité de l'étude thermique.

