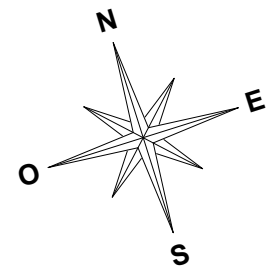
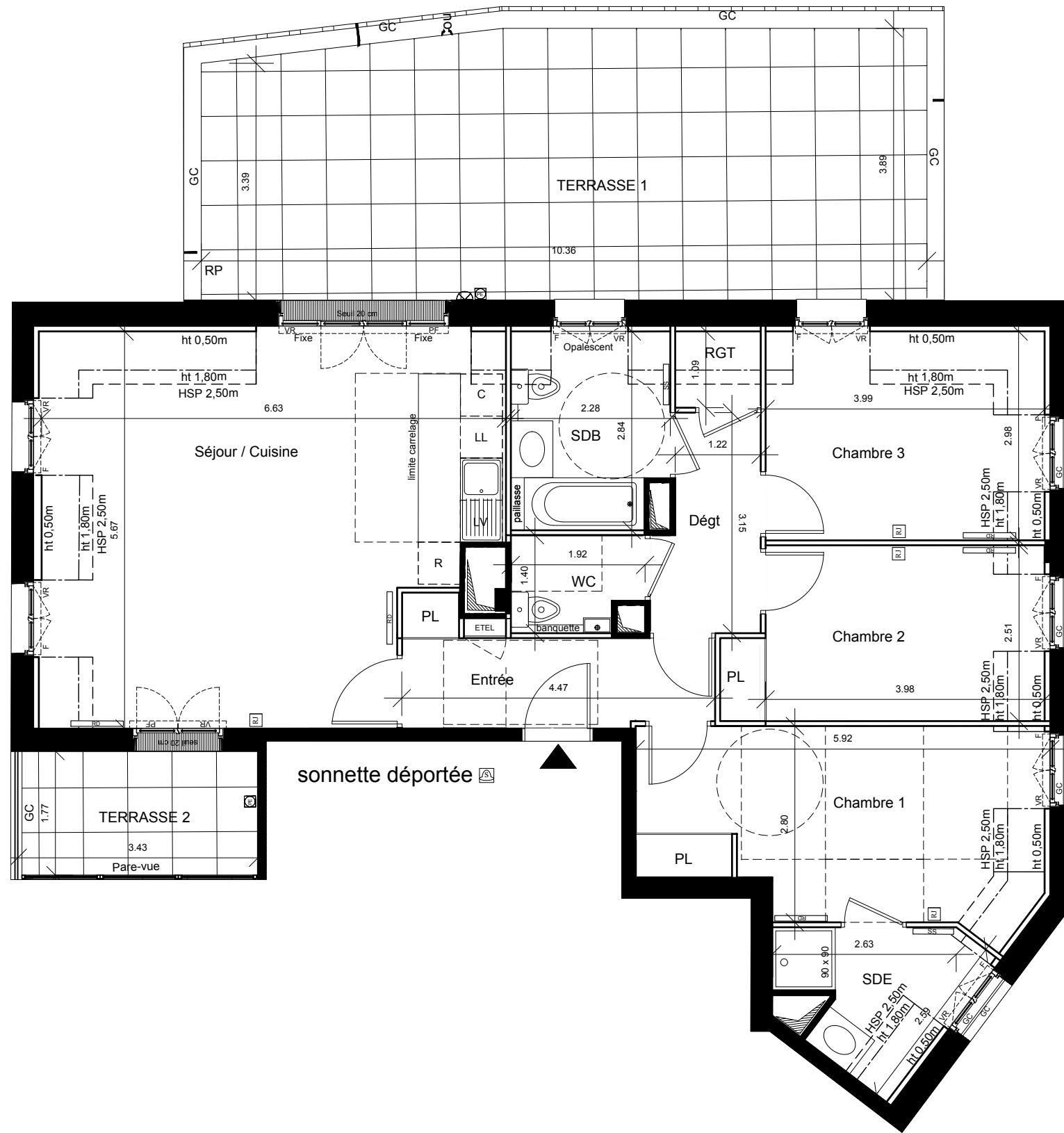


**HALL B**

**APPARTEMENT 4 PIECES**  
n° B51 au 5ème étage



ENTREE	6.19 m <sup>2</sup>
SEJOUR / CUISINE	31.02 m <sup>2</sup>
DEGAGEMENT	4.34 m <sup>2</sup>
CHAMBRE 1	14.17 m <sup>2</sup>
RANGEMENT	0.65 m <sup>2</sup>
SDE	4.11 m <sup>2</sup>
CHAMBRE 2	10.11 m <sup>2</sup>
CHAMBRE 3	9.76 m <sup>2</sup>
SDB	5.62 m <sup>2</sup>
WC	2.46 m <sup>2</sup>
<b>SURFACE TOTALE HABITABLE</b>	<b>88.43 m<sup>2</sup></b>
Surface < 1,80m	9.87 m <sup>2</sup>
TERRASSE 1	38.14 m <sup>2</sup>
TERRASSE 2	6.08 m <sup>2</sup>
<b>SURFACE TOTALE PRIVATIVE</b>	<b>142.52 m<sup>2</sup></b>

SERIE NOTAIRE

LEGENDE

F : Fenêtre	⊗ : Applique extérieure
PF : Porte Fenêtre	SS : Sèche Serviette
VR : Volet Roulant	RD : Radiateur
VB : Volet Battants	R : Réfrigérateur
GC : Garde-corps	LV : Lave Vaisselle
PL : Placard	LL : Lave Linge
ETEL : Tableau électrique	C : Cuisson
⊞ : Prise type RJ 45	▨ : Soffite / faux plafond
⊞ : Prise étanche	RP : Robinet de puisage
⊞ : Sonnette	

Echelle :

Indice B Décembre 2017

**Cuisine non cloisonnable**

Nota : Les surfaces des placards sont comprises dans celles des pièces où ils se situent. Des modifications sont susceptibles d'être apportées à ce plan en fonction des nécessités techniques et réglementaires de la réalisation, tant en ce qui concerne les dimensions libres que l'équipement. Les soffites, faux-plafonds, retombées, gaines techniques, canalisations, trappes de visite, descentes d'eaux pluviales, équipements électriques, ne sont pas systématiquement représentés ou le sont à titre indicatif. Les dimensions et les implantations des appareils de chauffage, lorsqu'ils sont représentés, sont indicatifs et seront soumis à la conformité de l'étude thermique.