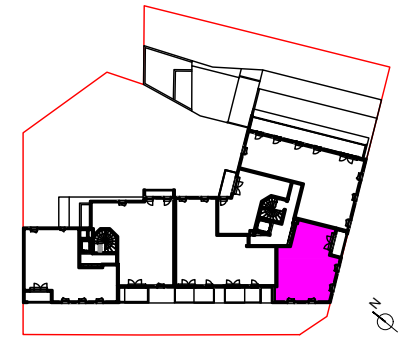


SAS GENTILLY JEAN JAURÈS

21 avenue Jean Jaurès
1 rue Victor Hugo
94250 GENTILLY



HALL B

APPARTEMENT 3 PIECES
N° B43 au 4^e étage

Entrée	2.76	m ²
Séjour	20.79	m ²
Cuisine	7.80	m ²
Chambre 1	12.42	m ²
Chambre 2	9.47	m ²
SDB	5.13	m ²
Dégagement	5.02	m ²
Wc	1.37	m ²
Surface habitable	64.76	m²

Loggia	4.33	m ²
Surface annexe extérieure	4.33	m²

Surfaces habitables et annexes	69.09	m²
---------------------------------------	--------------	----------------------



LEGENDE

FE: Fenêtre	LL: Lave-linge	Sèche-serviette
FF: Fenêtre fixe	LV: Lave-vaisselle	—
PF: Porte-fenêtre	C: Cuisson	—
VR: Volet roulant	R: Réfrigérateur	Faux-plafond
ST: Store	EP: Descente d'eau pluviale	++++
GC: Garde-corps		Radiateur
PV: Pare-vue		—
PL: Placard		
EDEL: Tableau électrique		

INDICE: Juin 2017

ECH: 1/50 0 0.5 1



DAQUIN & FERRIERE
ARCHITECTURE
68, rue de Vincennes
93100 MONTREUIL
T 01 48 59 51 50 F 01 48 59 35 42

Nota : Les surfaces des placards sont comprises dans celles des pièces où ils se situent. Des modifications sont susceptibles d'être apportées à ce plan en fonction des nécessités techniques et réglementaires de la réalisation, tant en ce qui concerne les dimensions libres que l'équipement. Les soffites, faux-plafonds, retombées, gaines techniques, canalisations, trappes de visite, descentes d'eaux pluviales, équipements électriques, ne sont pas systématiquement représentés ou le sont à titre indicatif. Les dimensions et les implantations des appareils de chauffage, lorsqu'ils sont représentés, sont indicatifs et seront soumis à la conformité de l'étude thermique.