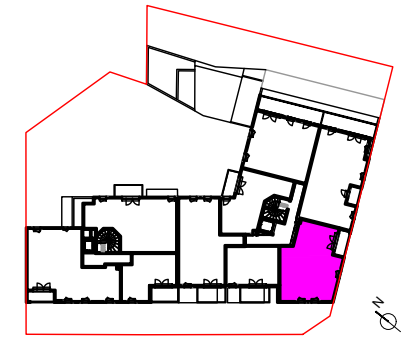


### SAS GENTILLY JEAN JAURÈS

21 avenue Jean Jaurès  
1 rue Victor Hugo  
94250 GENTILLY



### HALL B

APPARTEMENT 3 PIECES  
N° B34 au 3<sup>e</sup> étage

Entrée	2.78	m <sup>2</sup>
Séjour	20.76	m <sup>2</sup>
Cuisine	8.99	m <sup>2</sup>
Chambre 1	11.25	m <sup>2</sup>
Chambre 2	9.05	m <sup>2</sup>
SDB	4.95	m <sup>2</sup>
Dégagement	4.92	m <sup>2</sup>
Wc	1.30	m <sup>2</sup>
<b>Surface habitable</b>	<b>64.00</b>	<b>m<sup>2</sup></b>

Loggia	4.33	m <sup>2</sup>
<b>Surface annexe extérieure</b>	<b>4.33</b>	<b>m<sup>2</sup></b>

<b>Surfaces habitables et annexes</b>	<b>68.33</b>	<b>m<sup>2</sup></b>
---------------------------------------	--------------	----------------------



### LEGENDE

FE: Fenêtre	LL: Lave-linge	Sèche-serviette
FF: Fenêtre fixe	LV: Lave-vaisselle	—
PF: Porte-fenêtre	C: Cuisson	—
VR: Volet roulant	R: Réfrigérateur	Faux-plafond
ST: Store	EP: Descente d'eau pluviale	++++
GC: Garde-corps		Radiateur
PV: Pare-vue		—
PL: Placard		
ETEL: Tableau électrique		

INDICE: Juin 2017

ECH: 1/50 0 0.5 1



**DAQUIN & FERRIERE**  
**ARCHITECTURE**  
68, rue de Vincennes  
93100 MONTREUIL  
T 01 48 59 51 50 F 01 48 59 35 42

Nota : Les surfaces des placards sont comprises dans celles des pièces où ils se situent. Des modifications sont susceptibles d'être apportées à ce plan en fonction des nécessités techniques et réglementaires de la réalisation, tant en ce qui concerne les dimensions libres que l'équipement. Les soffites, faux-plafonds, retombées, gaines techniques, canalisations, trappes de visite, descentes d'eaux pluviales, équipements électriques, ne sont pas systématiquement représentés ou le sont à titre indicatif. Les dimensions et les implantations des appareils de chauffage, lorsqu'ils sont représentés, sont indicatifs et seront soumis à la conformité de l'étude thermique.