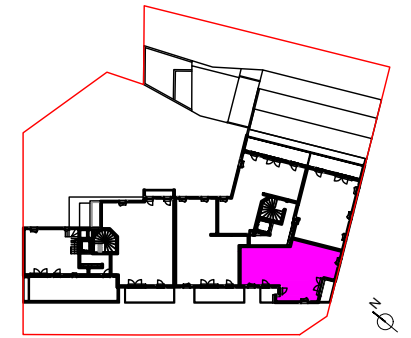


# SAS GENTILLY JEAN JAURÈS

21 avenue Jean Jaurès  
1 rue Victor Hugo  
94250 GENTILLY



## HALL B

APPARTEMENT 3 PIECES  
N° B53 au 5<sup>e</sup> étage

Entrée	7.04 m <sup>2</sup>
Séjour	25.98 m <sup>2</sup>
Cuisine	6.99 m <sup>2</sup>
Chambre 1	11.48 m <sup>2</sup>
Chambre 2	10.32 m <sup>2</sup>
SDB	6.09 m <sup>2</sup>
SDE	2.25 m <sup>2</sup>
Wc	1.28 m <sup>2</sup>
<b>Surface habitable</b>	<b>71.43 m<sup>2</sup></b>
Terrasse	3.84 m <sup>2</sup>
Balcon	3.75 m <sup>2</sup>
<b>Surface annexe extérieure</b>	<b>7.59 m<sup>2</sup></b>
<b>Surfaces habitables et annexes</b>	<b>86.61 m<sup>2</sup></b>

**EMERIGE**  
RÉSIDENTIEL

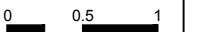
**KEY DEN**  
PROMOTEUR IMMOBILIER

### LEGENDE

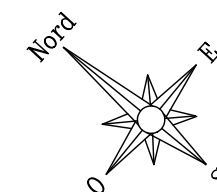
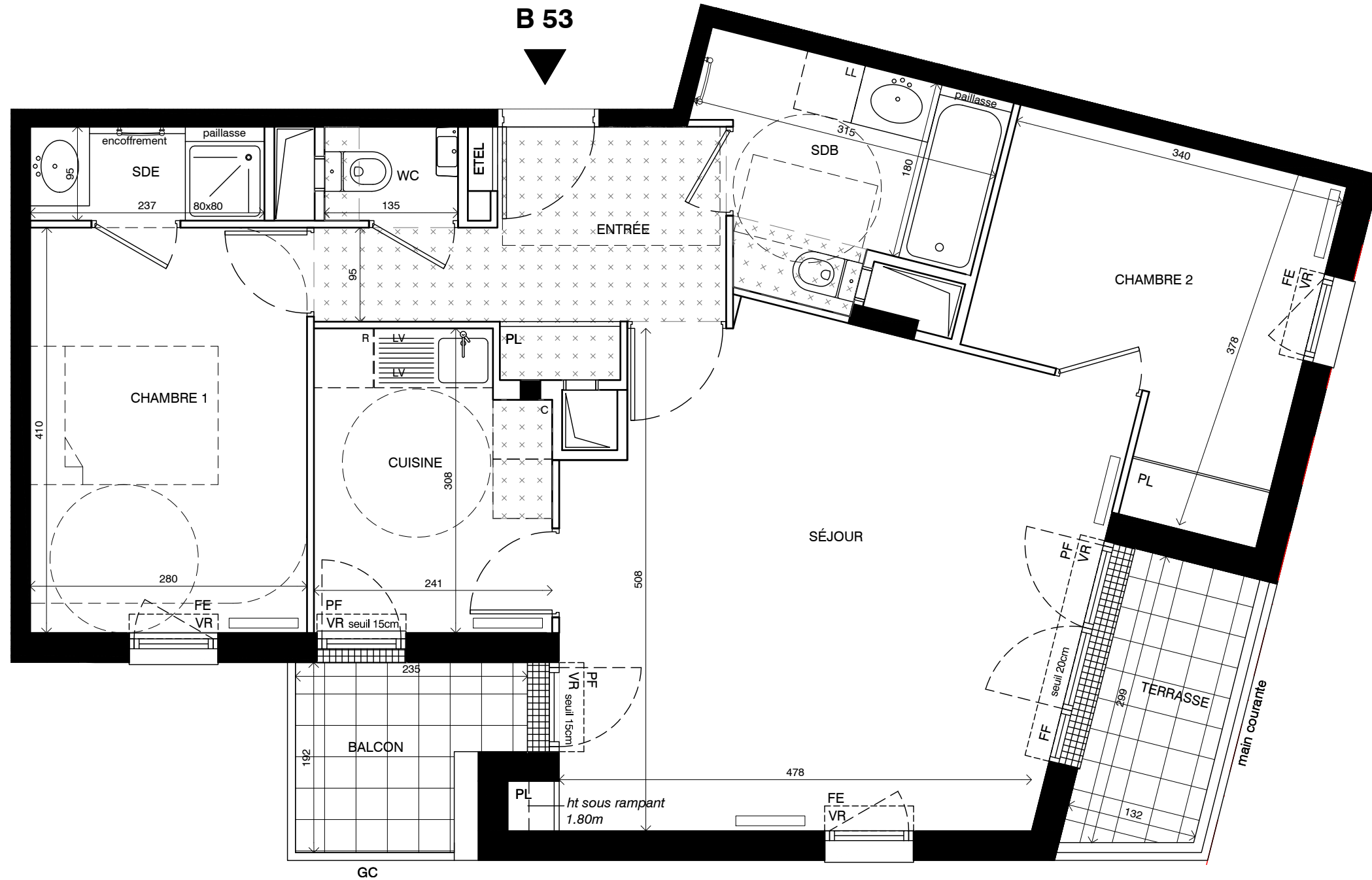
FE: Fenêtre	LL: Lave-linge	Sèche-serviette
FF: Fenêtre fixe	LV: Lave-vaisselle	
PF: Porte-fenêtre	C: Cuisson	Faux-plafond
VR: Volet roulant	R: Réfrigérateur	
ST: Store	EP: Descente d'eau pluviale	Radiateur
GC: Garde-corps		
PV: Pare-vue		
PL: Placard		
ETEL: Tableau électrique		

INDICE: Juin 2017

ECH: 1/50



**DAQUIN & FERRIERE**  
ARCHITECTURE  
68, rue de Vincennes  
93100 MONTREUIL  
T 01 48 59 51 50 F 01 48 59 35 42



Nota : Les surfaces des placards sont comprises dans celles des pièces où ils se situent. Des modifications sont susceptibles d'être apportées à ce plan en fonction des nécessités techniques et réglementaires de la réalisation, tant en ce qui concerne les dimensions libres que l'équipement. Les soffites, faux-plafonds, retombées, gaines techniques, canalisations, trappes de visite, descentes d'eaux pluviales, équipements électriques, ne sont pas systématiquement représentés ou le sont à titre indicatif. Les dimensions et les implantations des appareils de chauffage, lorsqu'ils sont représentés, sont indicatifs et seront soumis à la conformité de l'étude thermique.