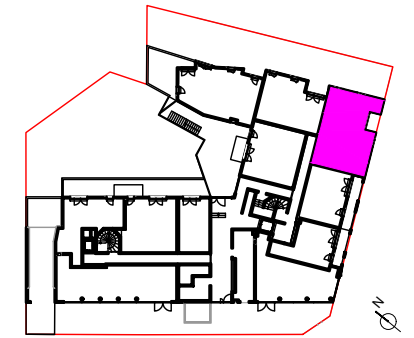


SAS GENTILLY JEAN JAURÈS

21 avenue Jean Jaurès
1 rue Victor Hugo
94250 GENTILLY



HALL B

APPARTEMENT 3 PIECES
N° B03 au rez-de-chaussée

Entrée	6.86 m ²
Séjour / Cuisine	27.22 m ²
Chambre 1	11.87 m ²
Chambre 2	10.73 m ²
SDB	4.82 m ²
Wc	1.82 m ²
Surface habitable	63.32 m²
Loggia	3.23 m ²
Surface annexe extérieure	3.23 m²
Surfaces habitables et annexes	66.55 m²

EMERIGE
RÉSIDENTIEL

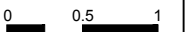
KEY DEN
PROMOTEUR IMMOBILIER

LEGENDE

FE: Fenêtre	LL: Lave-linge	Sèche-serviette
FF: Fenêtre fixe	LV: Lave-vaisselle	
PF: Porte-fenêtre	C: Cuisson	Faux-plafond
VR: Volet roulant	R: Réfrigérateur	
ST: Store	EP: Descente d'eau pluviale	Radiateur
GC: Garde-corps		
PV: Pare-vue		
PL: Placard		
ETEL: Tableau électrique		

INDICE: Juin 2017

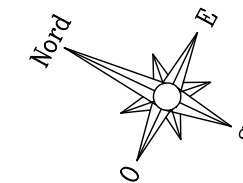
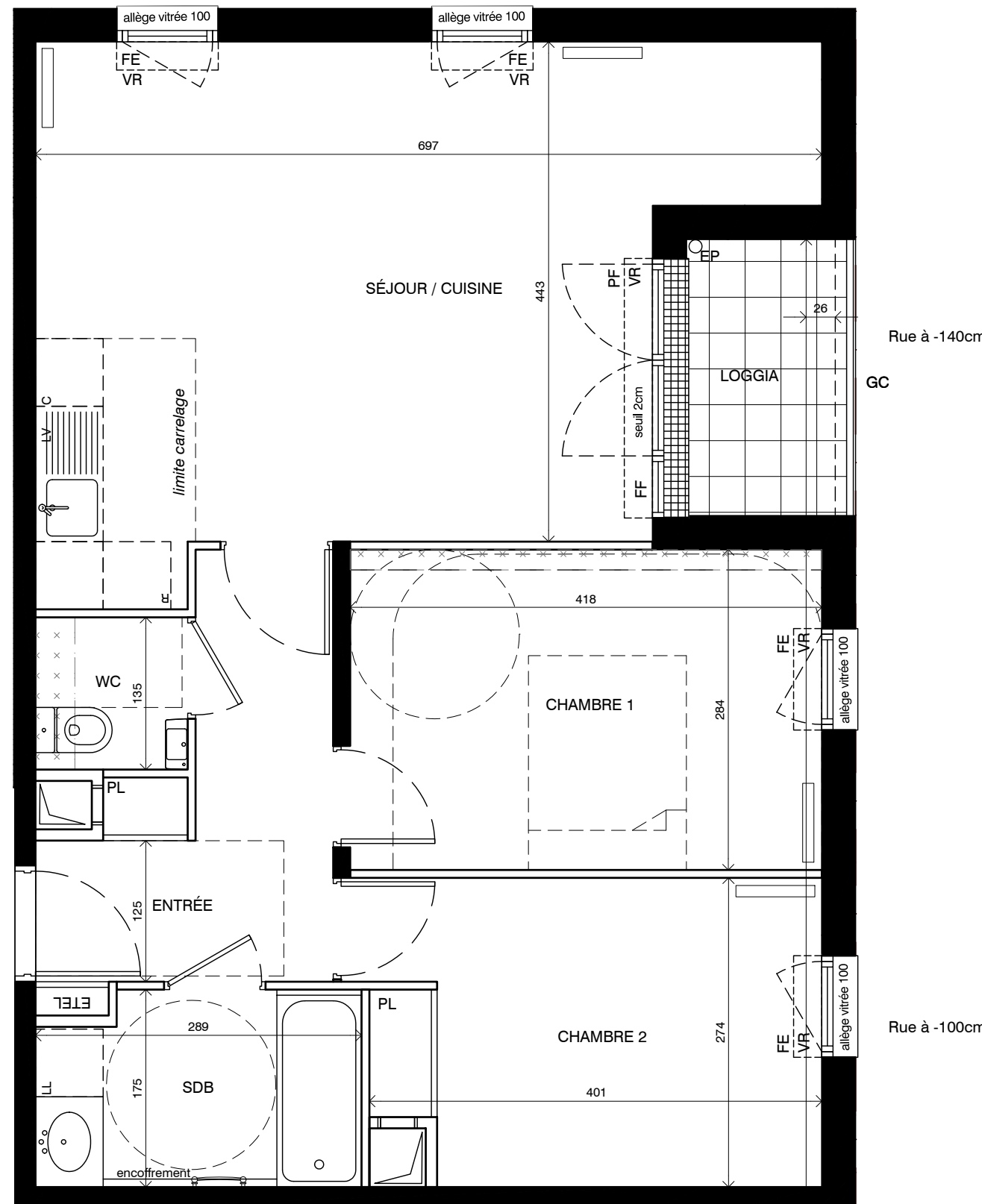
ECH: 1/50



DAQUIN & FERRIERE
ARCHITECTURE

DAQUIN & FERRIERE
ARCHITECTURE
68, rue de Vincennes
93100 MONTREUIL
T 01 48 59 51 50 F 01 48 59 35 42

B 03 ▶



Nota : Les surfaces des placards sont comprises dans celles des pièces où ils se situent. Des modifications sont susceptibles d'être apportées à ce plan en fonction des nécessités techniques et réglementaires de la réalisation, tant en ce qui concerne les dimensions libres que l'équipement. Les soffites, faux-plafonds, retombées, gaines techniques, canalisations, trappes de visite, descentes d'eaux pluviales, équipements électriques, ne sont pas systématiquement représentés ou le sont à titre indicatif. Les dimensions et les implantations des appareils de chauffage, lorsqu'ils sont représentés, sont indicatifs et seront soumis à la conformité de l'étude thermique.