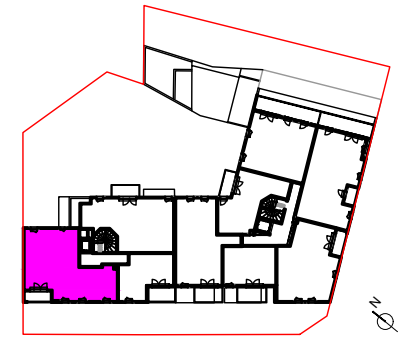


## SAS GENTILLY JEAN JAURÈS

21 avenue Jean Jaurès  
1 rue Victor Hugo  
94250 GENTILLY



### HALL A

APPARTEMENT 4 PIECES  
N° A33 au 3<sup>e</sup> étage

Entrée	3.39	m <sup>2</sup>
Séjour	24.19	m <sup>2</sup>
Cuisine	6.68	m <sup>2</sup>
Chambre 1	13.97	m <sup>2</sup>
Chambre 2	9.34	m <sup>2</sup>
Chambre 3	9.02	m <sup>2</sup>
SDB	6.50	m <sup>2</sup>
SDE	2.27	m <sup>2</sup>
Dégagement	1.70	m <sup>2</sup>
Wc	1.07	m <sup>2</sup>
<b>Surface habitable</b>	<b>78.13</b>	<b>m<sup>2</sup></b>

Loggia	4.62	m <sup>2</sup>
<b>Surface annexe extérieure</b>	<b>4.62</b>	<b>m<sup>2</sup></b>

<b>Surfaces habitables et annexes</b>	<b>82.75</b>	<b>m<sup>2</sup></b>
---------------------------------------	--------------	----------------------

**EMERIGE**  
RÉSIDENTIEL

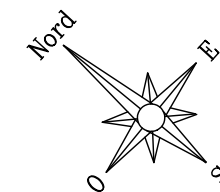
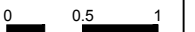
**KEY DEN**  
PROMOTEUR IMMOBILIER

#### LEGENDE

FE: Fenêtre	LL: Lave-linge	Sèche-serviette
FF: Fenêtre fixe	LV: Lave-vaisselle	
PF: Porte-fenêtre	C: Cuisson	
VR: Volet roulant	R: Réfrigérateur	Faux-plafond
ST: Store	EP: Descente d'eau pluviale	
GC: Garde-corps		
PV: Pare-vue		
PL: Placard		Radiateur
EDEL: Tableau électrique		

INDICE: Juin 2017

ECH: 1/50



Nota : Les surfaces des placards sont comprises dans celles des pièces où ils se situent. Des modifications sont susceptibles d'être apportées à ce plan en fonction des nécessités techniques et réglementaires de la réalisation, tant en ce qui concerne les dimensions libres que l'équipement. Les soffites, faux-plafonds, retombées, gaines techniques, canalisations, trappes de visite, descentes d'eaux pluviales, équipements électriques, ne sont pas systématiquement représentés ou le sont à titre indicatif. Les dimensions et les implantations des appareils de chauffage, lorsqu'ils sont représentés, sont indicatifs et seront soumis à la conformité de l'étude thermique.

**DAQUIN & FERRIERE**  
ARCHITECTURE

**DAQUIN & FERRIERE**  
ARCHITECTURE  
68, rue de Vincennes  
93100 MONTREUIL  
T 01 48 59 51 50 F 01 48 59 35 42