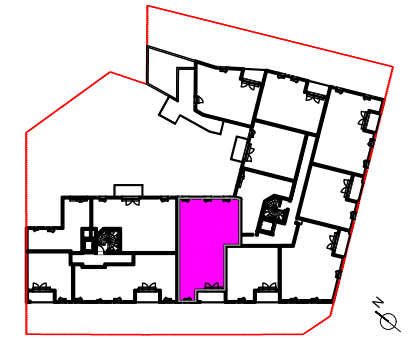


SAS GENTILLY JEAN JAURÈS

21 avenue Jean Jaurès
1 rue Victor Hugo
94250 GENTILLY



HALL B

APPARTEMENT 4 PIECES
N° B18 au 1^{er} étage

Entrée	5.83 m ²
Séjour	28.30 m ²
Cuisine	5.83 m ²
Chambre 1	11.32 m ²
Chambre 2	10.61 m ²
Chambre 3	9.57 m ²
SDB	5.93 m ²
SDE	2.04 m ²
Dégagement	2.54 m ²
Wc	1.16 m ²
Surface habitable	83.13 m²
Loggia	3.91 m ²
Surface annexe extérieure	3.91 m²
Surfaces habitables et annexes	87.04 m²

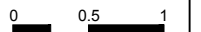


LEGENDE

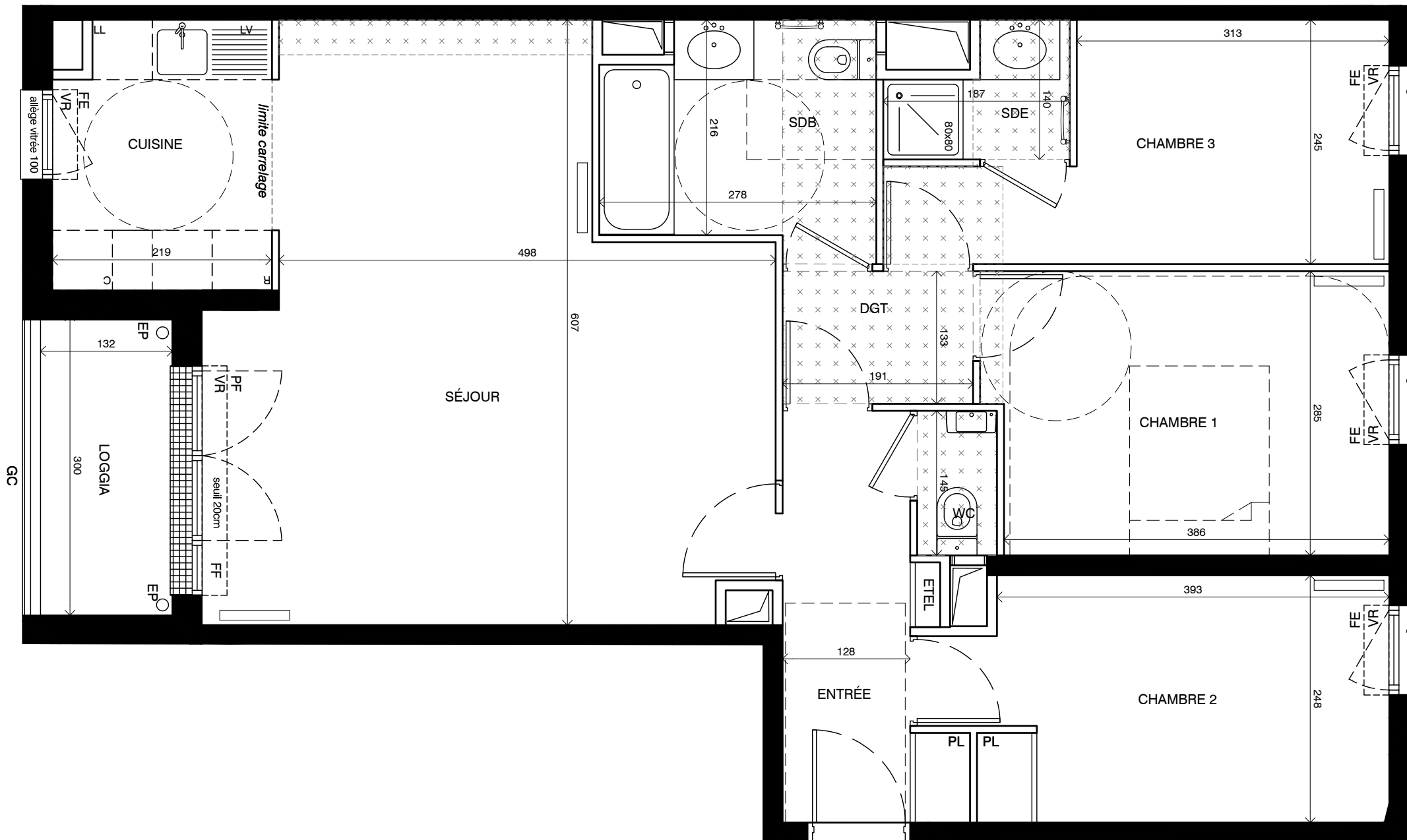
FE: Fenêtre	LL: Lave-linge	Sèche-serviette
FF: Fenêtre fixe	LV: Lave-vaisselle	
PF: Porte-fenêtre	C: Cuisson	
VR: Volet roulant	R: Réfrigérateur	Faux-plafond
ST: Store	EP: Descente d'eau pluviale	
GC: Garde-corps		
PV: Pare-vue		
PL: Placard		
ETEL: Tableau électrique		

INDICE: Juin 2017

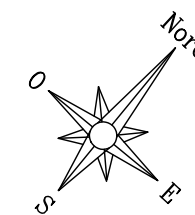
ECH: 1/50



DAQUIN & FERRIERE
ARCHITECTURE
68, rue de Vincennes
93100 MONTREUIL
T 01 48 59 51 50 F 01 48 59 35 42



B 18



Nota : Les surfaces des placards sont comprises dans celles des pièces où ils se situent. Des modifications sont susceptibles d'être apportées à ce plan en fonction des nécessités techniques et réglementaires de la réalisation, tant en ce qui concerne les dimensions libres que l'équipement. Les soffites, faux-plafonds, retombées, gaines techniques, canalisations, trappes de visite, descentes d'eaux pluviales, équipements électriques, ne sont pas systématiquement représentés ou le sont à titre indicatif. Les dimensions et les implantations des appareils de chauffage, lorsqu'ils sont représentés, sont indicatifs et seront soumis à la conformité de l'étude thermique.