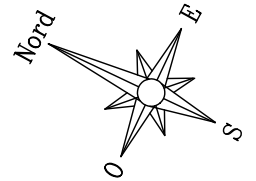
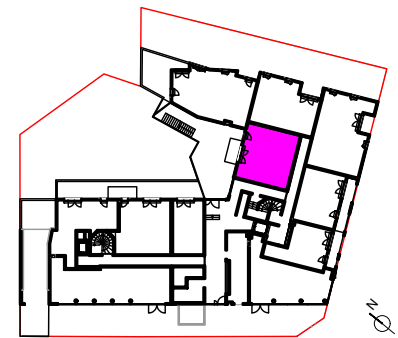


◀ B 01



**SAS GENTILLY JEAN JAURÈS**

21 avenue Jean Jaurès  
1 rue Victor Hugo  
94250 GENTILLY



**HALL B**

APPARTEMENT 2 PIECES  
N° B01 au rez-de-chaussée

Entrée	3.66	m <sup>2</sup>
Séjour / Cuisine	26.52	m <sup>2</sup>
Chambre	11.86	m <sup>2</sup>
SDB	5.13	m <sup>2</sup>
Wc	1.23	m <sup>2</sup>
<b>Surface habitable</b>	<b>48.40</b>	<b>m<sup>2</sup></b>
Terrasse	4.79	m <sup>2</sup>
<b>Surface annexe extérieure</b>	<b>4.79</b>	<b>m<sup>2</sup></b>
<b>Surfaces habitables et annexes</b>	<b>53.19</b>	<b>m<sup>2</sup></b>



**LEGENDE**

FE: Fenêtre	LL: Lave-linge	Sèche-serviette
FF: Fenêtre fixe	LV: Lave-vaisselle	☐
PF: Porte-fenêtre	C: Cuisson	☐
VR: Volet roulant	R: Réfrigérateur	Faux-plafond
ST: Store	EP: Descente d'eau pluviale	☐
GC: Garde-corps		Radiateur
PV: Pare-vue		☐
PL: Placard		☐
EDEL: Tableau électrique		☐

INDICE: Juin 2017

ECH: 1/50 0 0.5 1



**DAQUIN & FERRIERE  
ARCHITECTURE**  
68, rue de Vincennes  
93100 MONTREUIL  
T 01 48 59 51 50 F 01 48 59 35 42

**Nota :** Les surfaces des placards sont comprises dans celles des pièces où ils se situent. Des modifications sont susceptibles d'être apportées à ce plan en fonction des nécessités techniques et réglementaires de la réalisation, tant en ce qui concerne les dimensions libres que l'équipement. Les soffites, faux-plafonds, retombées, gaines techniques, canalisations, trappes de visite, descentes d'eaux pluviales, équipements électriques, ne sont pas systématiquement représentés ou le sont à titre indicatif. Les dimensions et les implantations des appareils de chauffage, lorsqu'ils sont représentés, sont indicatifs et seront soumis à la conformité de l'étude thermique.