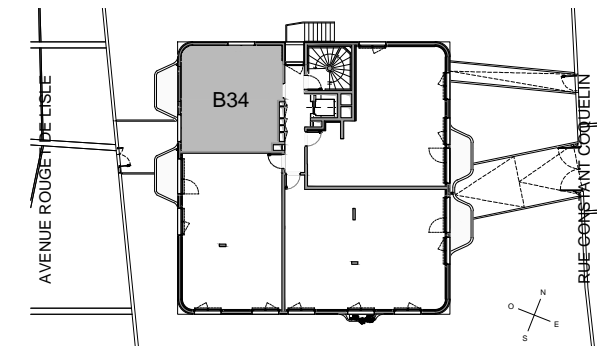
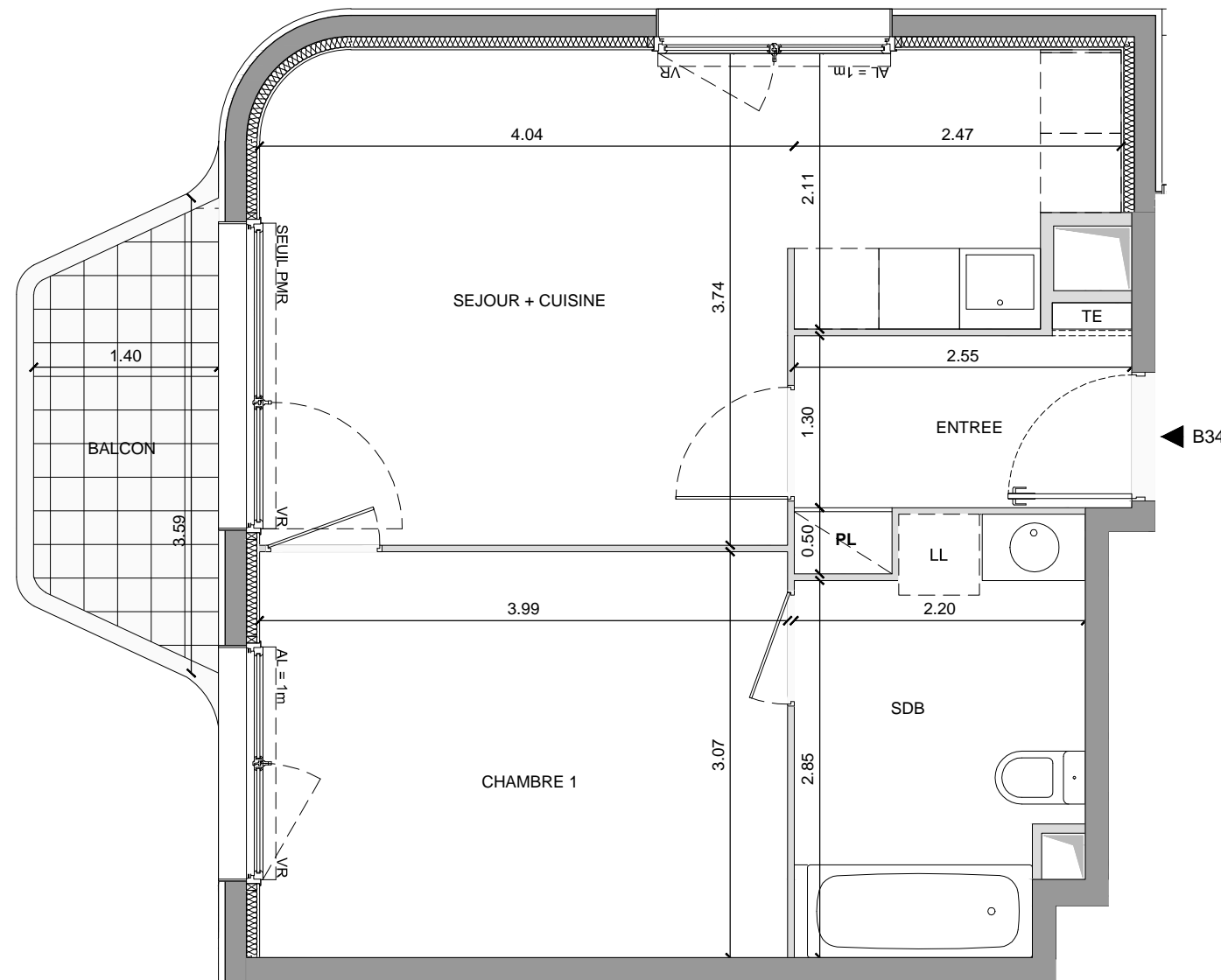


SCCV VITRY CONSTANT COQUELIN
 17/19, RUE MICHEL LE COMTE
 75003 PARIS



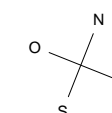
KOPO

APPARTEMENT 2 PIECES
 n°B34 au 3eme Etage

CHAMBRE 1	12.24 m ²
ENTREE	3.83 m ²
SDB	6.57 m ²
SEJOUR + CUISINE	19.58 m ²
TOTAL SURFACE HABITABLE	42.22 m²
BALCON	4.10 m ²
TOTAL SURFACE PRIVATIVE	46.32 m²

LEGENDES

TE	TABLAU ELECTRIQUE
FF	FENETRE FIXE
PF	PORTE FENETRE
GC	GARDE CORPS
AV	ALLEGE VITREE
AL	ALLEGE
PL	PLACARD
LL	LAVE LINGE
VR	VOLET ROULANT
---	RETOMBEE DE POUTRE / FAUX PLAFOND
///	SOFFITE / FAUX PLAFOND
○	DESCENTES EAUX PLUVIALES



Hauteur sous plafond des pièces principales sauf mention particulière : 2,50m

INDICE : 02 JUILLET 2016

ECHELLE 0 0.5 1 2m

Nota 1 : Les surfaces de PL sont comprises dans la surface des pièces où elles se situent.

Nota 2 : Des modifications sont susceptibles d'être apportées à ce plan en fonction des nécessités techniques, réglementaires ou administratives de réalisation tant en ce qui concerne les dimensions que les équipements. Les surfaces et dimensions indiquées sont approximatives, les retombées, faux plafonds ainsi que les équipements sont figurés à titre indicatif. Les plantations ne sont pas contractuelles.