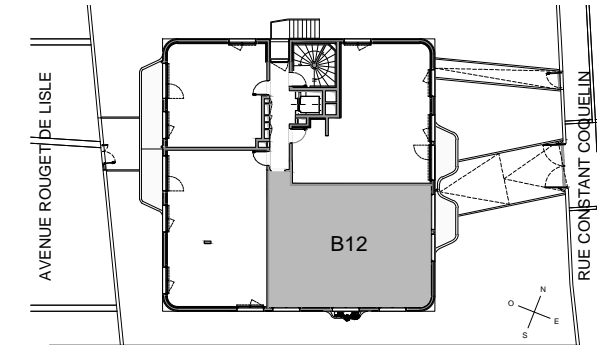
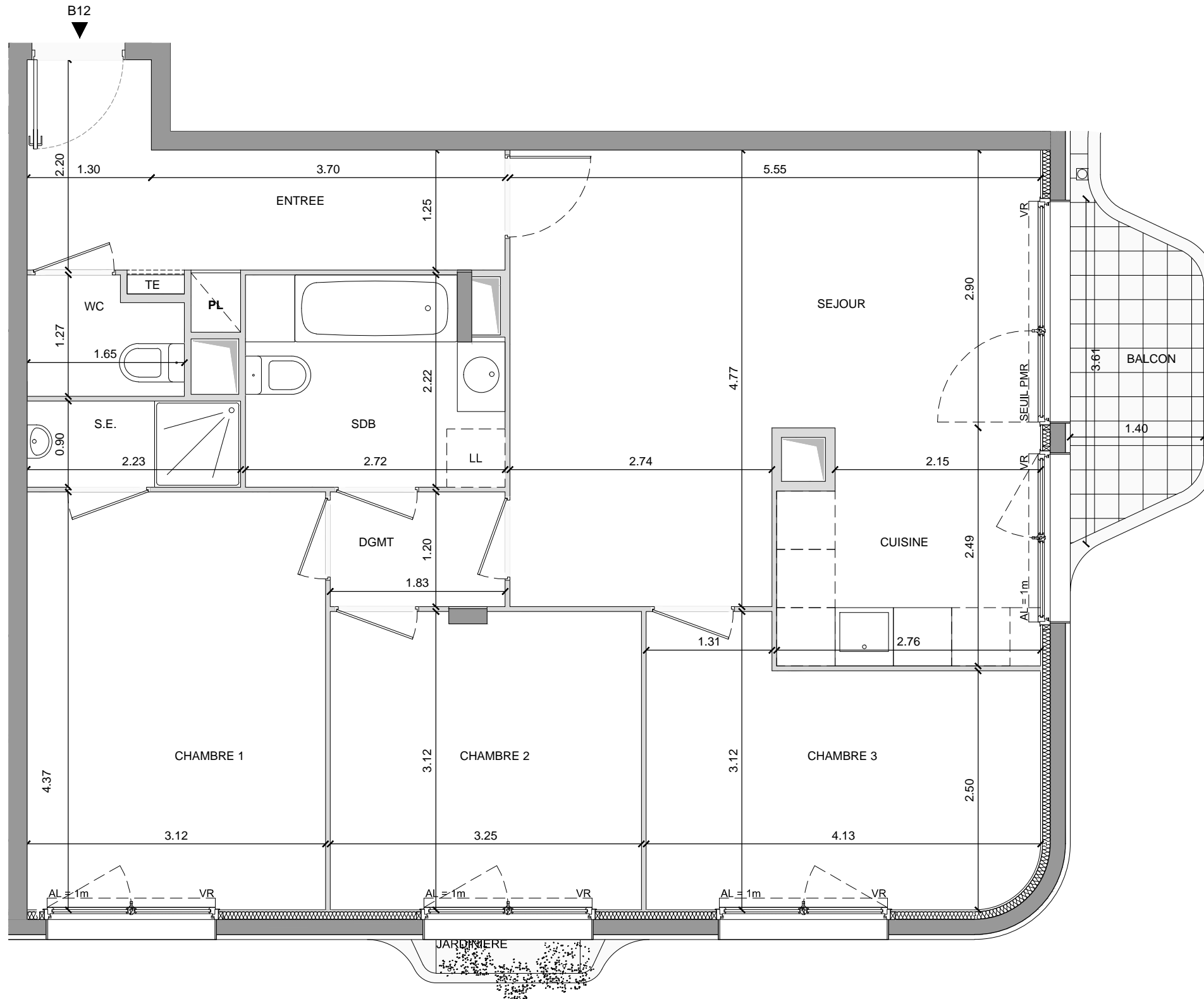


SCCV VITRY CONSTANT COQUELIN  
 17/19, RUE MICHEL LE COMTE  
 75003 PARIS



## KOPO

APPARTEMENT 4 PIECES  
 n°B12 au 1er Etage

CHAMBRE 1	13.64 m <sup>2</sup>
CHAMBRE 2	10.11 m <sup>2</sup>
CHAMBRE 3	11.03 m <sup>2</sup>
CUISINE	6.47 m <sup>2</sup>
DGMT	2.20 m <sup>2</sup>
ENTREE	7.99 m <sup>2</sup>
S.E.	2.01 m <sup>2</sup>
SDB	5.68 m <sup>2</sup>
SEJOUR	21.25 m <sup>2</sup>
WC	1.89 m <sup>2</sup>
<b>TOTAL SURFACE HABITABLE</b>	<b>82.27 m<sup>2</sup></b>

BALCON	4.17 m <sup>2</sup>
<b>TOTAL SURFACE PRIVATIVE</b>	<b>86.44 m<sup>2</sup></b>

### LEGENDES

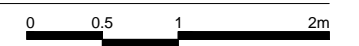
TE	TABEAU ELECTRIQUE
FF	FENETRE FIXE
PF	PORTE FENETRE
GC	GARDE CORPS
AV	ALLEGE VITREE
AL	ALLEGE
PL	PLACARD
LL	LAVE LINGE
VR	VOLET ROULANT
---	RETOMBEE DE POUTRE / FAUX PLAFOND
///	SOFFITE / FAUX PLAFOND
○	DESCENTES EAUX PLUVIALES

Hauteur sous plafond des pièces principales sauf mention particulière : 2,50m

INDICE : 02

JUILLET 2016

ECHELLE



Nota 1 : Les surfaces de PL sont comprises dans la surface des pièces où elles se situent.

Nota 2 : Des modifications sont susceptibles d'être apportées à ce plan en fonction des nécessités techniques, réglementaires ou administratives de réalisation tant en ce qui concerne les dimensions que les équipements. Les surfaces et dimensions indiquées sont approximatives, les retombées, faux plafonds ainsi que les équipements sont figurés à titre indicatif. Les plantations ne sont pas contractuelles.