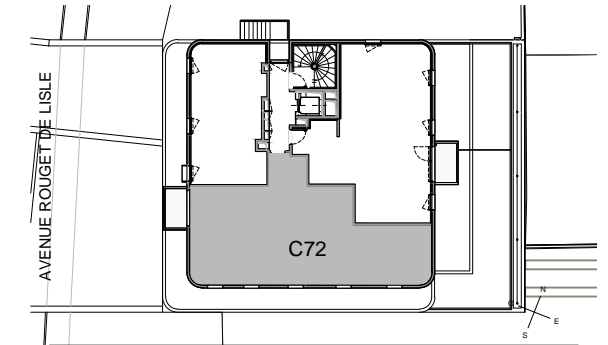
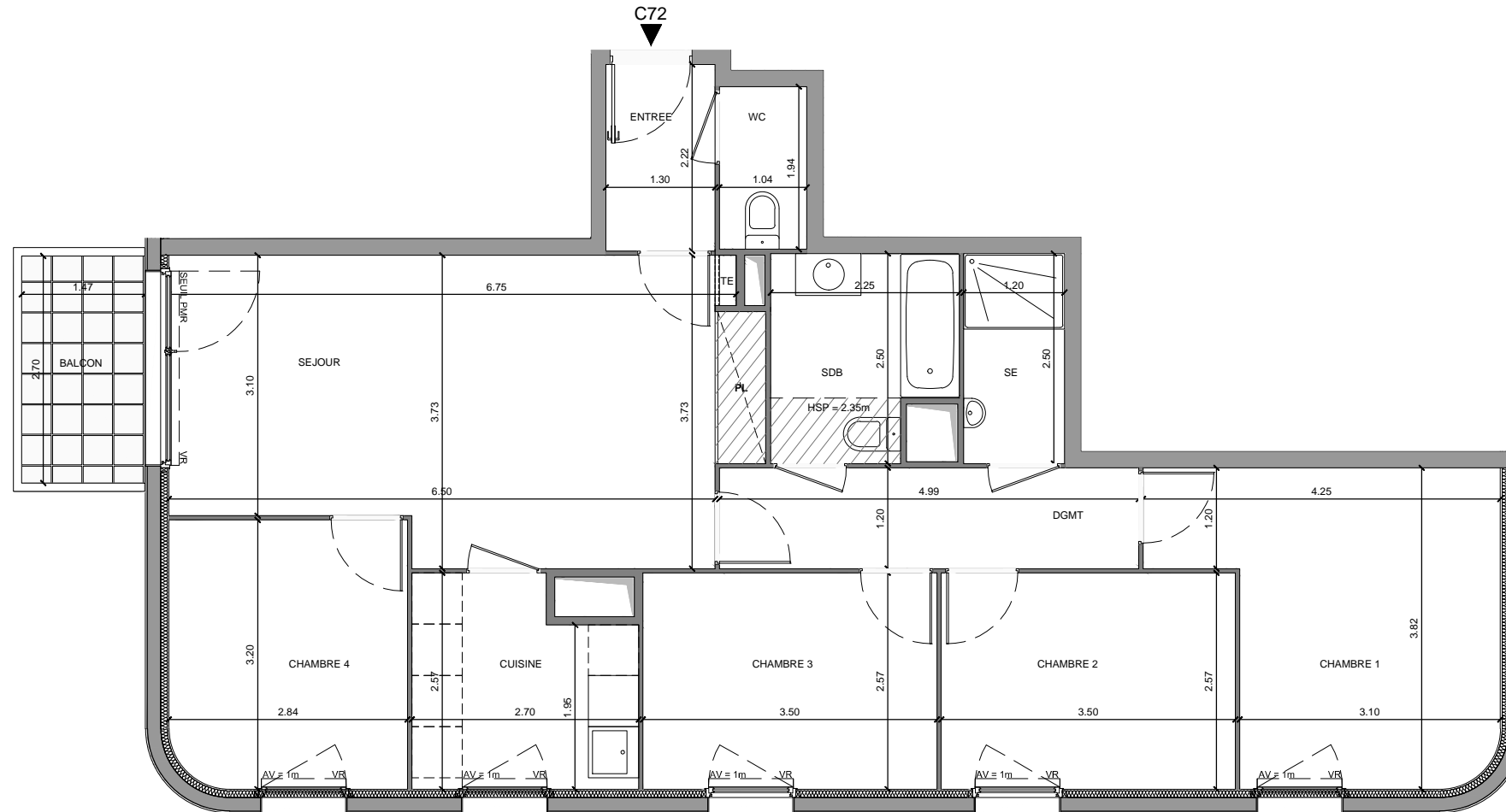


SCCV VITRY CONSTANT COQUELIN
 17/19, RUE MICHEL LE COMTE
 75003 PARIS



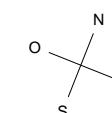
QUARTZ
 APPARTEMENT 5 PIECES
 n°C72 au 7eme Etage

| | |
|--------------------------------|----------------------------|
| CHAMBRE 1 | 13.13 m ² |
| CHAMBRE 2 | 9.01 m ² |
| CHAMBRE 3 | 9.01 m ² |
| CHAMBRE 4 | 9.00 m ² |
| CUISINE | 6.27 m ² |
| DGMT | 5.99 m ² |
| ENTREE | 2.89 m ² |
| SDB | 5.07 m ² |
| SE | 3.00 m ² |
| SEJOUR | 23.51 m ² |
| WC | 2.01 m ² |
| TOTAL SURFACE HABITABLE | 88.89 m² |

| | |
|--------------------------------|----------------------------|
| BALCON | 3.96 m ² |
| TOTAL SURFACE PRIVATIVE | 92.85 m² |

LEGENDES

| | |
|-----|---------------------------------|
| TE | TABEAU ELECTRIQUE |
| FF | FENETRE FIXE |
| PF | PORTE FENETRE |
| GC | GARDE CORPS |
| AV | ALLEGE VITREE |
| AL | ALLEGE |
| PL | PLACARD |
| LL | LAVE LINGE |
| VR | VOLET ROULANT |
| --- | RETOMBEE DE POUTRE/FAUX PLAFOND |
| /// | SOFFITE / FAUX PLAFOND |
| ○ | DESCENTES EAUX PLUVIALES |



Hauteur sous plafond des pièces principales sauf mention particulière : 2,50m

INDICE : 02 JUILLET 2016

ECHELLE 0 0.75 1.5 3m

Nota 1 : Les surfaces de PL sont comprises dans la surface des pièces où elles se situent.

Nota 2 : Des modifications sont susceptibles d'être apportées à ce plan en fonction des nécessités techniques, réglementaires ou administratives de réalisation tant en ce qui concerne les dimensions que les équipements. Les surfaces et dimensions indiquées sont approximatives, les retombées, faux plafonds ainsi que les équipements sont figurés à titre indicatif. Les plantations ne sont pas contractuelles.