

HALL B2

APPARTEMENT 3 PIECES
n° B232 au 3^e étage

| | |
|----------------|------|
| ENTREE | 5,5 |
| SEJOUR/CUISINE | 25,5 |
| CHAMBRE 1 | 12,0 |
| CHAMBRE 2 | 13,0 |
| SDB | 4,3 |
| WC | 1,9 |

SURFACE TOTALE HABITABLE 62,2 m²

BALCON 6,8

SURFACE TOTALE PRIVATIVE 69,0 m²

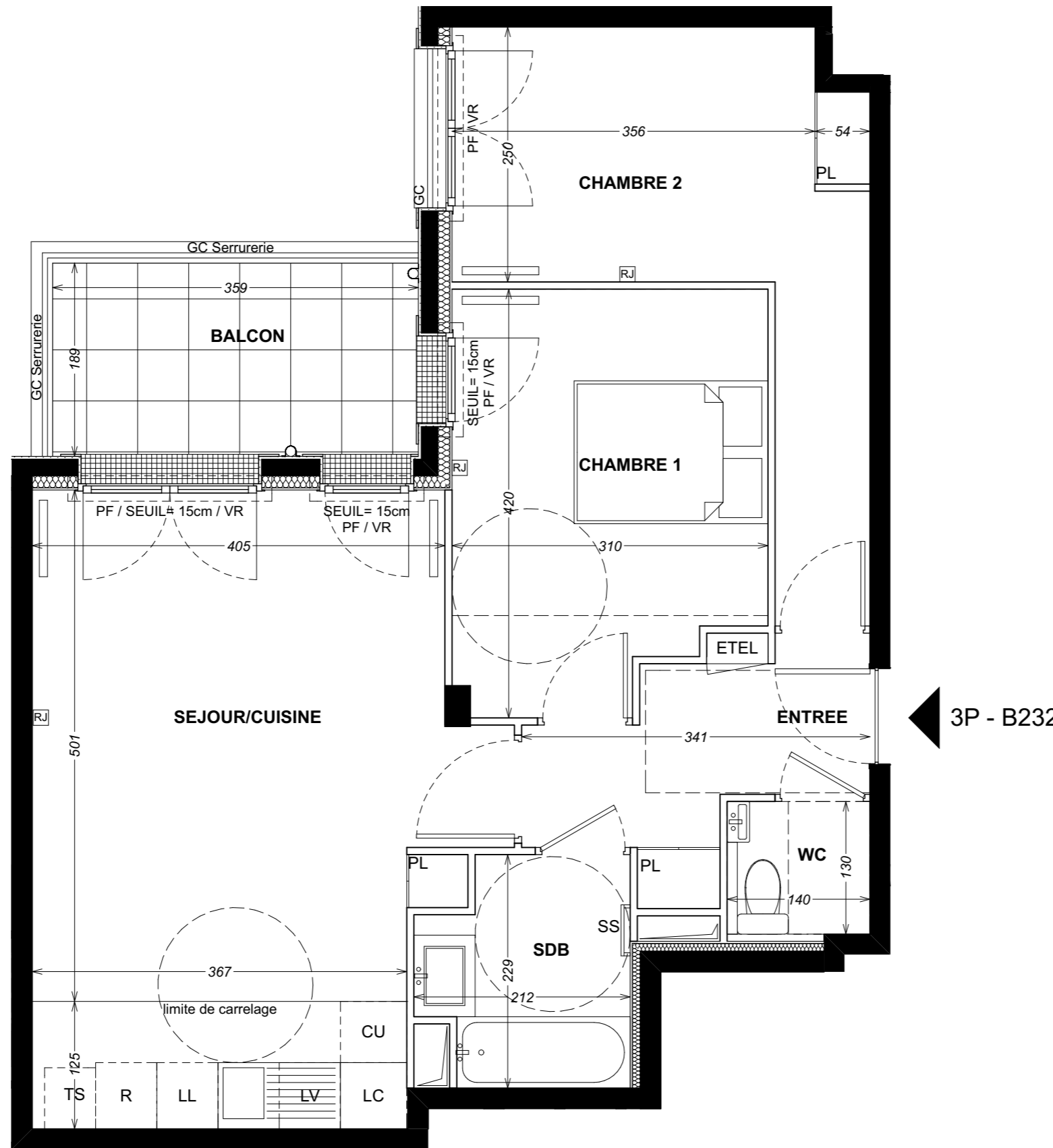
LEGENDE

| | |
|--------------------------|------------------------------|
| F : Fenêtre | SS : Sèche Serviette |
| PF : Porte Fenêtre | — Radiateur |
| VR : Volet Roulant | R : Réfrigérateur |
| GC : Garde-corps | LV : Lave Vaisselle |
| ▨ Soffite / faux plafond | LL : Lave Linge |
| ETEL: Tableau électrique | CU : Cuisson |
| PL : Placard | TS : Espace tri selectif |
| ▤ Poutre | LC : Linéaire complémentaire |

Indice A

Avril 2018

Echelle : 1:50



Nota : Les surfaces des placards sont comprises dans celles des pièces où ils se situent. Des modifications sont susceptibles d'être apportées à ce plan en fonction des nécessités techniques, réglementaires ou administratives de la réalisation, tant en ce qui concerne les dimensions libres que les équipements. Les soffites, faux-plafonds, retombées, gaines techniques, canalisations, trappes de visites, descentes d'eaux pluviales, équipements électriques, ne sont pas systématiquement représentés ou le sont à titre indicatif. Les dimensions et les implantations des appareils de chauffage, lorsqu'ils sont représentés, sont indicatifs et seront soumis à la conformité de l'étude thermique.